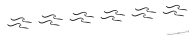




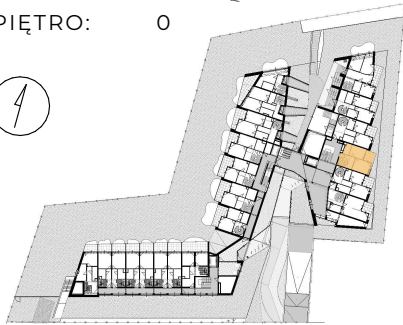
APARTAMENTY DZIWNÓW

APARTAMENT: C . 0 . 4

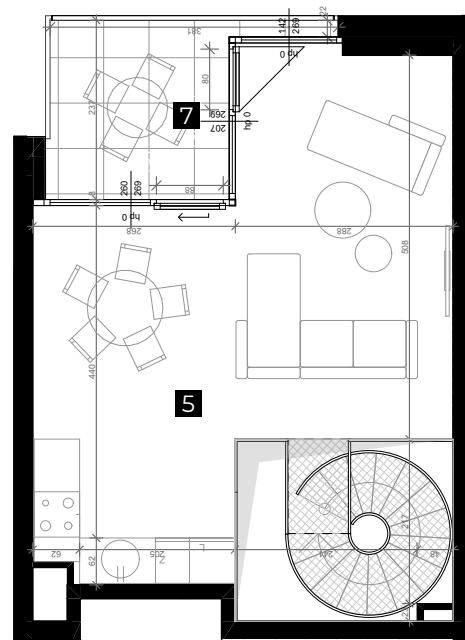
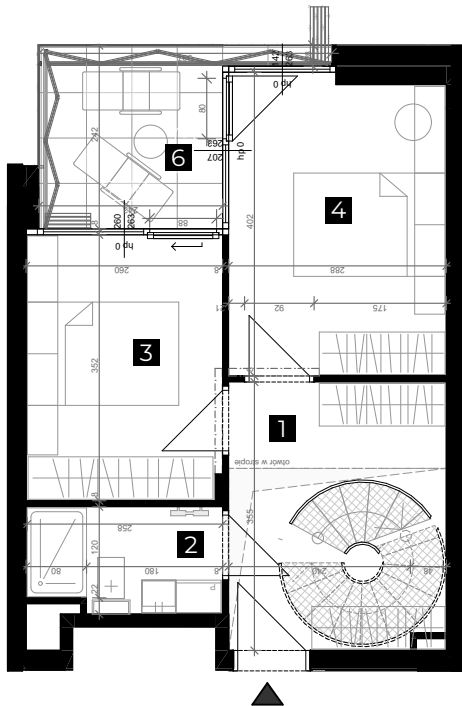
SEGMENT: C




PIĘTRO: 0

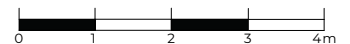


1. Komunikacja	8,06	m ²
2. Łazienka	3,40	m ²
3. Pokój 1	8,97	m ²
4. Pokój 2	11,06	m ²
5. Antresola	27,90	m ²
Powierzchnia użytkowa:	59,39	m²
6. Taras	5,68	m ²
7. Balkon	5,67	m ²



 SUFITY PODWIESZANE

 www.cisha.pl



 AREA
DEVELOPMENT

insomia

Powierzchnie pomieszczeń i lokalizację urządzeń sanitarnych podano na podstawie projektu budowlanego.

Możliwe jest wystąpienie niewielkich zmian w projekcie wykonawczym lub na etapie realizacji.

Powierzchnia użytkowa lokalu mieszkalnego określona jest na podstawie Rozporządzenia Ministra Rozwoju z dn. 11.09.2020 r. w sprawie szczegółowego zakresu i formy projektu budowlanego (Dz.U. 2020 poz. 1609), zgodnie z zasadami obmiaru zawartymi w normie PN-ISO 9836. Informacje na karcie nie stanowią oferty handlowej w rozumieniu art. 66 K.C.