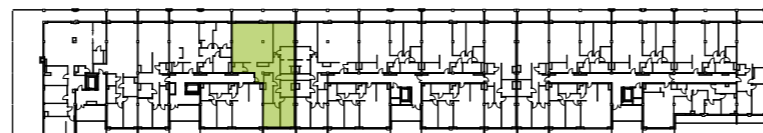


**BUDYNEK MIESZKALNY WIELORODZINNY**

**BIURO SPRZEDAŻY**  
ul. Orzechowa 3  
94-251 Łódź

**LOKALIZACJA APARTAMENTU WZGLĘDEM CAŁOŚCI INWESTYCJI:**



**ZESTAWIENIE POWIERZCHNI:**

1	pok. dzienny+jadalnia	49,42	m <sup>2</sup>	7	łazienka	5,98	m <sup>2</sup>
2	aneks kuchenny	8,53	m <sup>2</sup>	8	pralnia/ suszarnia	3,05	m <sup>2</sup>
3	korytarz	23,23	m <sup>2</sup>	9	łazienka	7,36	m <sup>2</sup>
4	wc	3,35	m <sup>2</sup>	10	garderoba	9,00	m <sup>2</sup>
5	pokój	20,06	m <sup>2</sup>	11	pokój	13,97	m <sup>2</sup>
6	garderoba	6,41	m <sup>2</sup>	12	pokój	14,84	m <sup>2</sup>

**K2.III.3**

**NR MIESZKANIA:**

**46**

**Apartamenty Zdrowie Sp. z o.o.Sp. K.**  
Aleja Prymasa Tysiąclecia 48A  
01-241 Warszawa

klatka	2
kondygnacja	3
ilość pokoi	4
powierzchnia	165,20 m <sup>2</sup>
powierzchnia tarasu T	7,85 i 25,41 m <sup>2</sup>



**APARTAMENTY  
ZDROWIE**

*Wyjątkowe miejsce w Łodzi*