

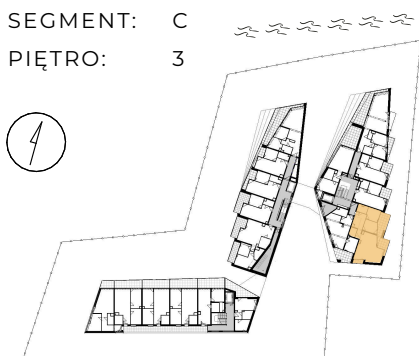


APARTAMENTY DZIWNÓW

APARTAMENT: C . 3 . 2 6

SEGMENT: C

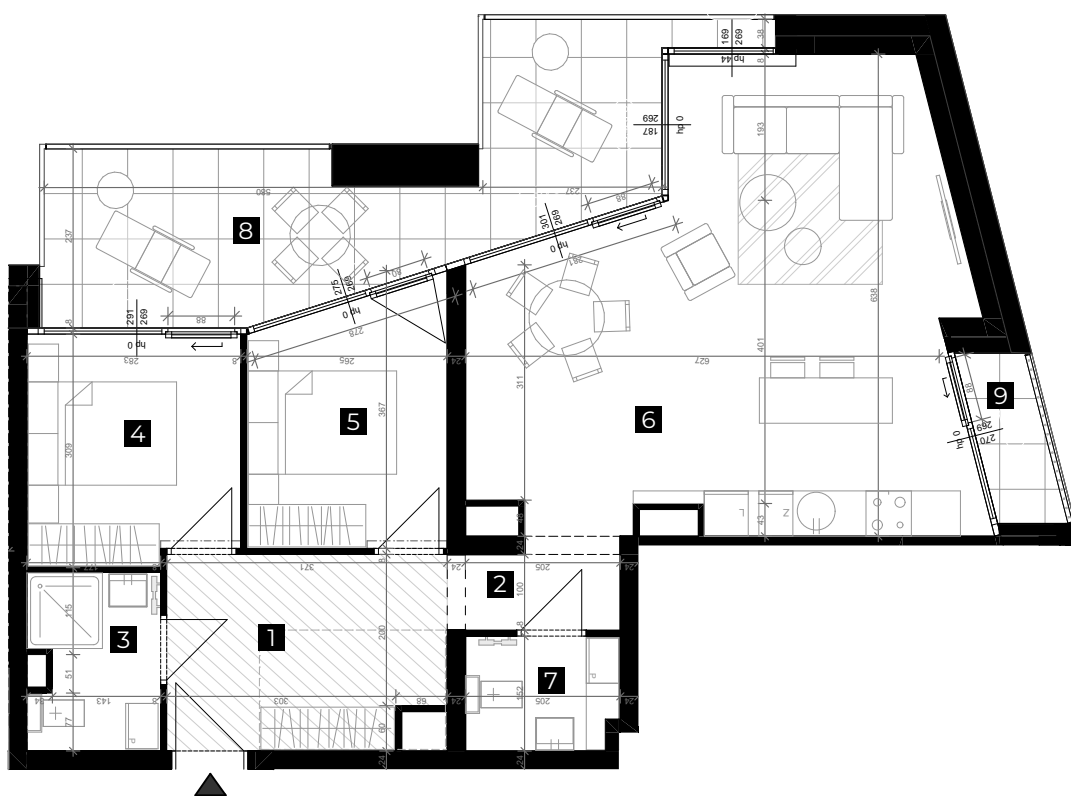
PIĘTRO: 3



1. Przedpokój	9,06	m ²
2. Komunikacja	2,22	m ²
3. Łazienka	3,85	m ²
4. Pokój 1	8,30	m ²
5. Pokój 2	8,48	m ²
6. Salon z aneksem	34,13	m ²
7. WC	2,92	m ²

Powierzchnia użytkowa: 68,96 m²

8. Taras	17,74	m ²
9. Balkon	2,10	m ²



 SUFITY PODWIESZANE

 www.cisha.pl



 AREA
DEVELOPMENT

insomia

Powierzchnie pomieszczeń i lokalizację urządzeń sanitarnych podano na podstawie projektu budowlanego.

Możliwe jest wystąpienie niewielkich zmian w projekcie wykonawczym lub na etapie realizacji.

Powierzchnia użytkowa lokalu mieszkalnego określona jest na podstawie Rozporządzenia Ministra Rozwoju z dn. 11.09.2020 r. w sprawie szczegółowego zakresu i formy projektu budowlanego (Dz.U. 2020 poz. 1609), zgodnie z zasadami obmiaru zawartymi w normie PN-ISO 9836. Informacje na karcie nie stanowią oferty handlowej w rozumieniu art. 66 KC.