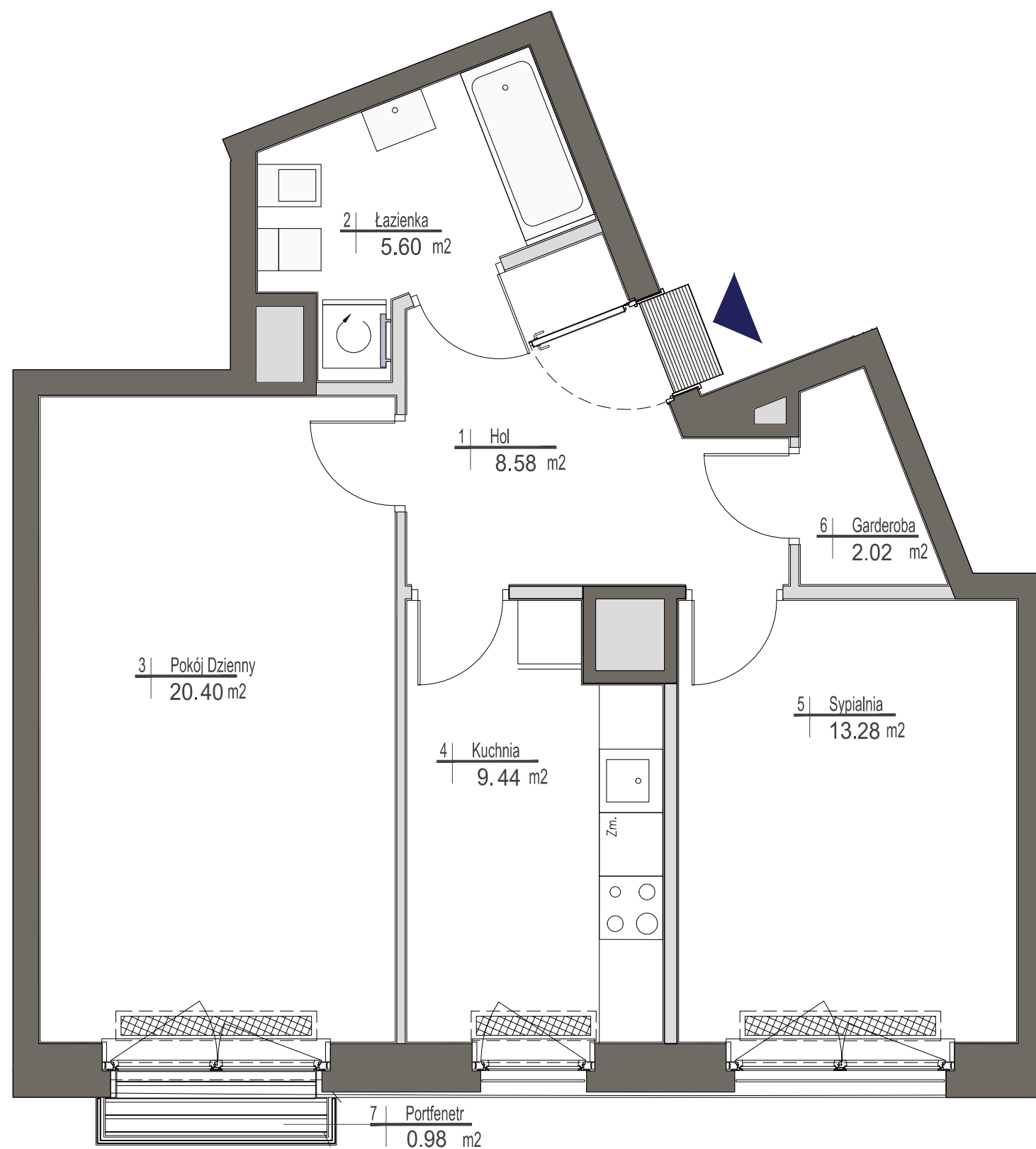


miasto nowej generacji



- ściany działowe
- ściany konstrukcyjne i kominy

UWAGI

Wszystkie powierzchnie podano na podstawie projektu wykonawczego w oparciu o par. 11 ust. 2 lit. b) Rozporządzenia Ministra Transportu Budownictwa i Gospodarki Morskiej z dnia 25 kwietnia 2012 r. w sprawie szczegółowego zakresu i formy projektu budowlanego. Rozmieszczenie wyposażenia nie stanowi zobowiązania umownego i służy do przykładowej prezentacji graficznej.

**PORT PRASKI**

**PORT PRASKI II**

Spółka z ograniczoną odpowiedzialnością.

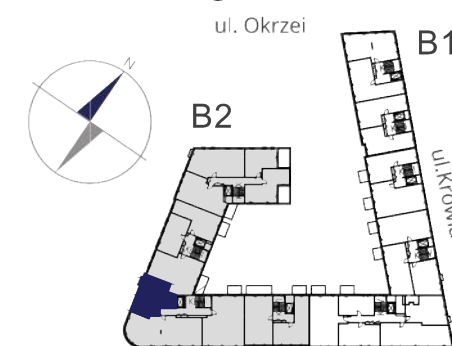
ul. Krowia 6, 03-711 Warszawa

T: +48 22 288 50 85 www.portpraski.pl

**BUDYNEK MIESZKALNY  
WIELORODZINNY Z USŁUGAMI**

ul. Krowia,

Warszawa, Praga Północ



**MIESZKANIE NR 24**

KLATKA	II
PIĘTRO	4
LICZBA POKOI	3

1. HOL	8,58 m <sup>2</sup>
2. ŁAZIENKA	5,60 m <sup>2</sup>
3. POKÓJ DZIENNY	20,40 m <sup>2</sup>
4. KUCHNIA	9,44 m <sup>2</sup>
5. SYPIALNIA	13,28 m <sup>2</sup>
6. GARDEROBA	2,02 m <sup>2</sup>

**POWIERZCHNIA MIESZKANIA: 59,32 m<sup>2</sup>**

7. PORTFENETR	0,98 m <sup>2</sup>
---------------	---------------------

ul. Domeyki 5  
04-146 Warszawa  
www.apa.com.pl

**APA** WOJCIECHOWSKI  
ARCHITEKCI