



**WAWEL  
SERVICE**

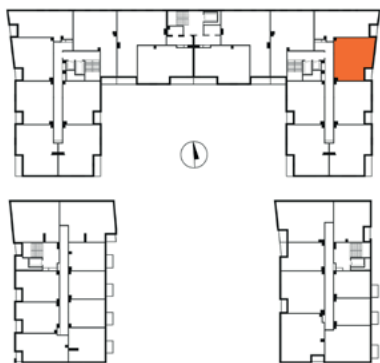
## PIASTA PARK IV

ul. Piasta Kołodzieja, Kraków

powierzchnia użytkowa

**50,63 m<sup>2</sup>**

pokój dzienny z aneksem	16,73 m <sup>2</sup>
pokój	12,27 m <sup>2</sup>
pokój	13,90 m <sup>2</sup>
łazienka	3,91 m <sup>2</sup>
przedpokój	3,82 m <sup>2</sup>
loggia	2,81 m <sup>2</sup>

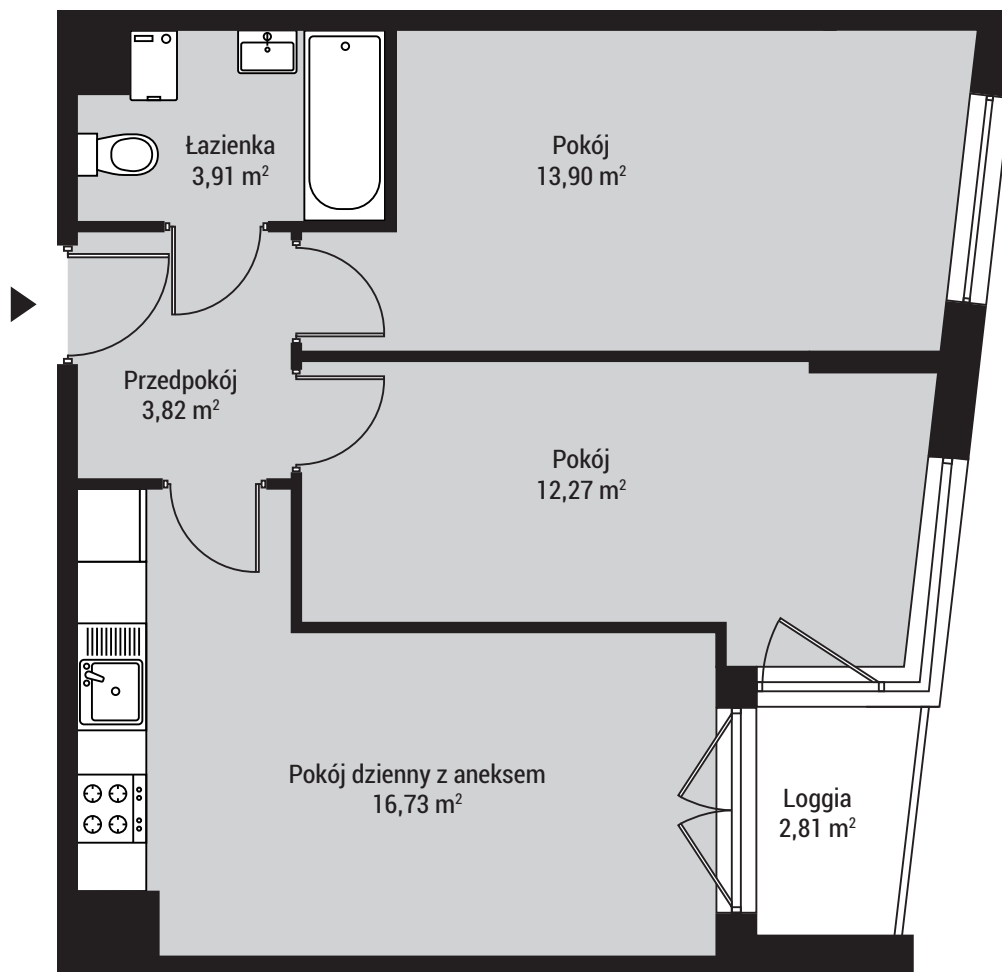


mieszkanie nr

**M112**

budynek D1

**TRZYPOKOJOWE  
PIĘTRO 1**



**Biuro sprzedaży**

Wawel Service, Pl. Na Groblach 21, Kraków

**T:** 12 376 72 48

**E:** sprzedaz@wawel-service.pl

**W:** wawel-service.pl