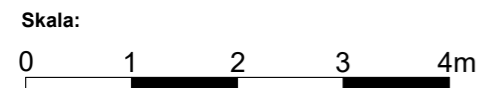
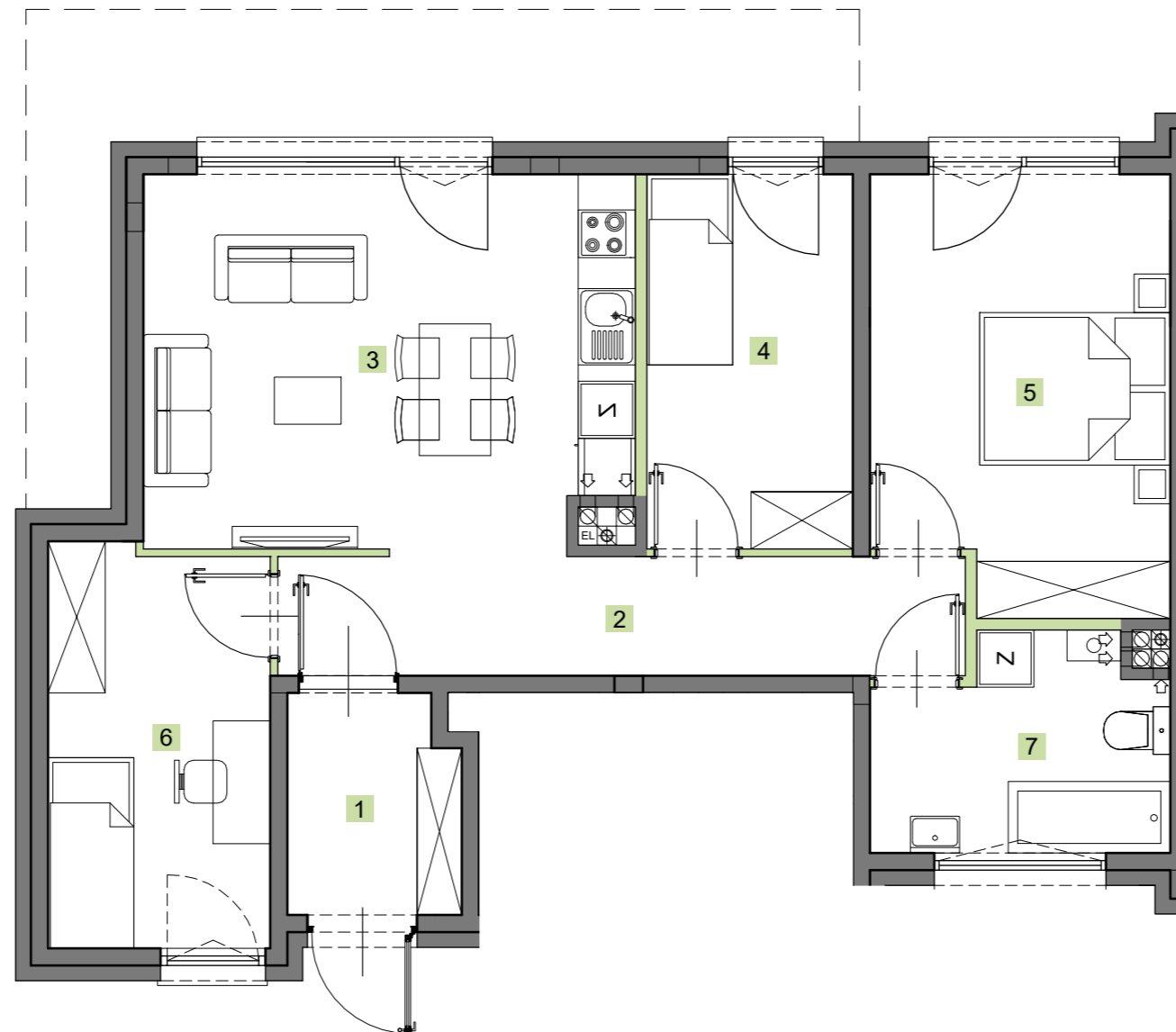


# MIESZKANIE NR 25/B1 lokal 1



- Legenda:
- Ściany działowe
  - Szachty, ściany nośne i międzylokalowe



Inwestor

BJM Development M.Smater, R.Siczek, D.Welik Sp. K.  
 Biuro Sprzedaży  
 ul. Klimontowska 26/48A, 04-672 Warszawa  
 Tel./fax. (22) 815-36-20  
 www.bjm-development.pl  
 e-mail: biuro@bjm-development.pl

Tytuł

KARTA KATALOGOWA I ARANŻACJA POMIESZCZEŃ

Inwestycja

## JEZIOROWA PRESTIGE HOUSE

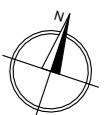
Kondygnacja	Numer budynku	Nr lokalu
parter	25/B1	1

Zestawienie pomieszczeń

Nr	Funkcja	Pow. użytkowa
Powierzchnie mieszkania		
01	Komunikacja	3,89 m <sup>2</sup>
02	Komunikacja	8,96 m <sup>2</sup>
03	Salon z aneksem	19,61 m <sup>2</sup>
04	Pomieszczenie	8,31 m <sup>2</sup>
05	Pomieszczenie	13,66 m <sup>2</sup>
06	Pomieszczenie	9,53 m <sup>2</sup>
07	Łazienka	6,26 m <sup>2</sup>
Powierzchnie dodatkowe		
	Ogródek	74,53 m <sup>2</sup>

Powierzchnia użytkowa mieszkania: **70,22 m<sup>2</sup>**

- Legenda:
- Lokalizacja mieszkania na planie osiedla
  - Miejsca postojowe przynależne do mieszkania
  - Teren zielony przynależny do mieszkania



### Uwagi

- podane powierzchnie i wymiary mogą ulec niewielkim zmianom wynikającym z realizacji obiektu
- wygląd mieszkania, jego części oraz zagospodarowanie terenu mogą nieznacznie ulec zmianie na etapie realizacji obiektu, zmianie nie ulegną istotne cechy świadczenia oraz funkcjonalność mieszkania
- powierzchnia balkonów, loggii, tarasów i ogródków może ulec niewielkim zmianom związanym ze sposobem montażu balustrad, przegród międzybalkonowych i ogrodzeń

- wymiary pomieszczeń, lokalizację przyborów sanitarnych itp. podano zgodnie z projektem budowlanym, mogą wystąpić niewielkie różnice wymiarów i ustytuowania elementów powstałe w trakcie realizacji prac budowlanych
- powierzchnia użytkowa domu jest określona według normy PN-ISO 9836:2022-07, tj.: Powierzchnia użytkowa domu jest obliczana w metrach kwadratowych z dokładnością do dwóch miejsc po przecinku, dla wymiarów lokalu w stanie wykończonym, na poziomie podłogi, nie licząc listew przypodłogowych, progów itp.
- przedstawiona na rzucie aranżacja ma charakter przykładowy, umeblowanie nie stanowi wyposażenia nabywanego lokalu