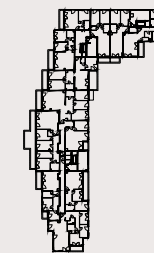


# Mieszkanie 39

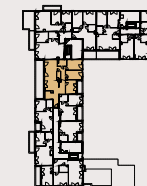
105.08 m<sup>2</sup>

piętro: 6

pokoje: 4



24



22

<b>1</b>	<b>POKÓJ + ANEKS</b>	31.53 m <sup>2</sup>
<b>2</b>	<b>POKÓJ</b>	12.72 m <sup>2</sup>
<b>3</b>	<b>POKÓJ</b>	12.55 m <sup>2</sup>
<b>4</b>	<b>POKÓJ</b>	2.03 m <sup>2</sup>
<b>5</b>	<b>ŁAZIENKA</b>	4.47 m <sup>2</sup>
<b>6</b>	<b>TOALETA</b>	13.60 m <sup>2</sup>
<b>7</b>	<b>PRZEDPOKÓJ + GARDEROBA</b>	28.18 m <sup>2</sup>

<b>T</b>	<b>TARAS</b>	24.24 m <sup>2</sup>
<b>T</b>	<b>TARAS</b>	4.62 m <sup>2</sup>

Przedstawiona aranżacja lokalu jest przykładowa, rysunki w tym zakresie mają charakter poglądowy.