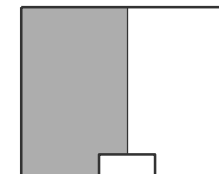
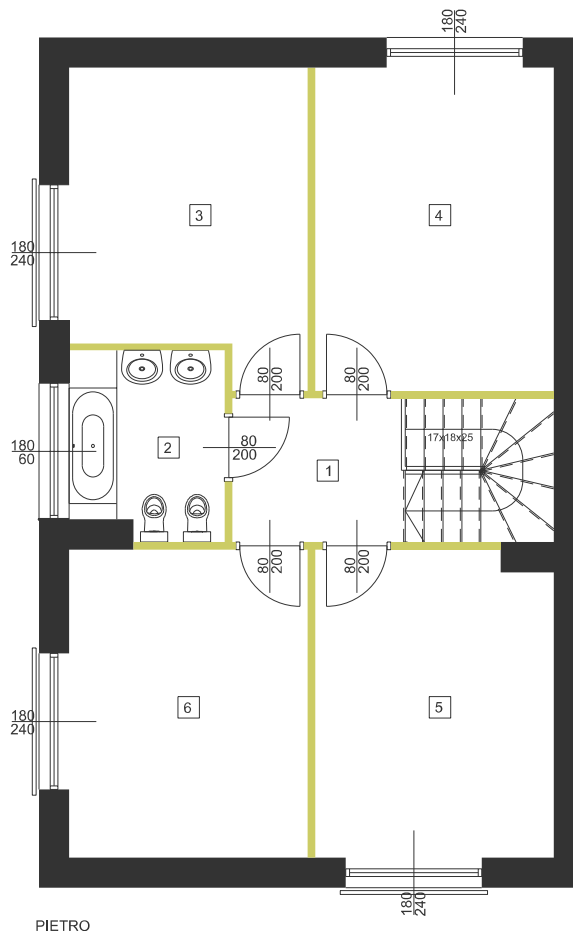
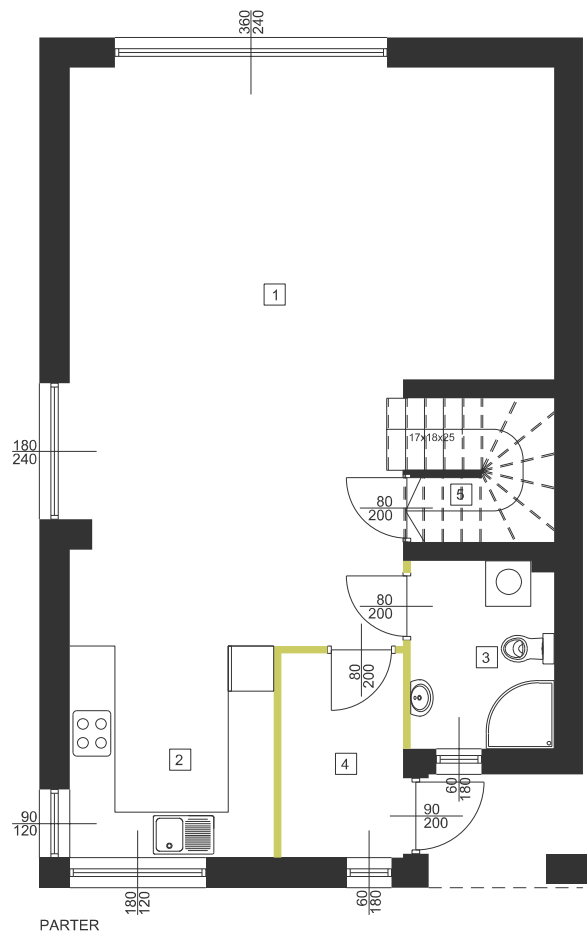


## BUDYNEK 6 (w projekcie budowlanym zwany bud. A)



INWESTOR: DOZBUD sp. z o.o.  
ul. Kopernika 38/1-2, 05-091 Żąbki

INWESTYCJA:  
Góraszka



NR	NAZWA POMIESZCZENIA	POW. m2
1	pokój dzienny	43,21
2	kuchnia	7,13
3	łazienka	4,59
4	wiatrołap	4,22
5	pom. gospodarcze	0,72
		<b>59,87</b>

NR	NAZWA POMIESZCZENIA	POW. m2
1	komunikacja	6,02
2	łazienka	4,83
3	sypialnia	11,98
4	sypialnia	13,12
5	sypialnia	12,43
6	sypialnia	12,64
		<b>61,02</b>

**UWAGI:**

- Podane powierzchnie i wymiary mogą ulec niewielkim zmianom wynikającym z realizacji obiektu.
  - Aranżacja pomieszczeń w mieszkaniu jest przykładowa.
  - Wyposażenie przedstawione tylko w celach prezentacji, nie stanowi zobowiązania umownego.
  - Wygląd budynku, jego części oraz zagospodarowanie terenu mogą nieznacznie ulec zmianie na etapie realizacji obiektu.
- Zmianie natomiast nie ulegną istotne cechy świadczenia oraz funkcjonalność budynku.

ŚCIANY Z MOŻLIWOŚCIĄ ROZBIÓRKI  
 ŚCIANY NIEROZBIERALNE

nr DZIAŁKI	64/7 65/11
LOKAL	1
IŁOŚĆ KONDYGNACJI	2
IŁOŚĆ POKOI	5
POWIERZCHNIA UŻYTKOWA	120,89 m2