

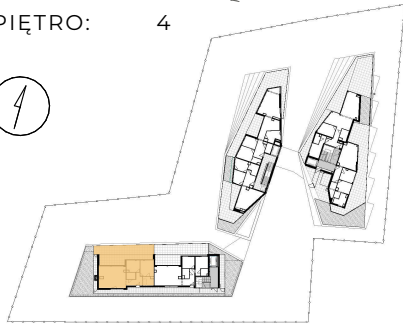


APARTAMENTY DZIWNÓW

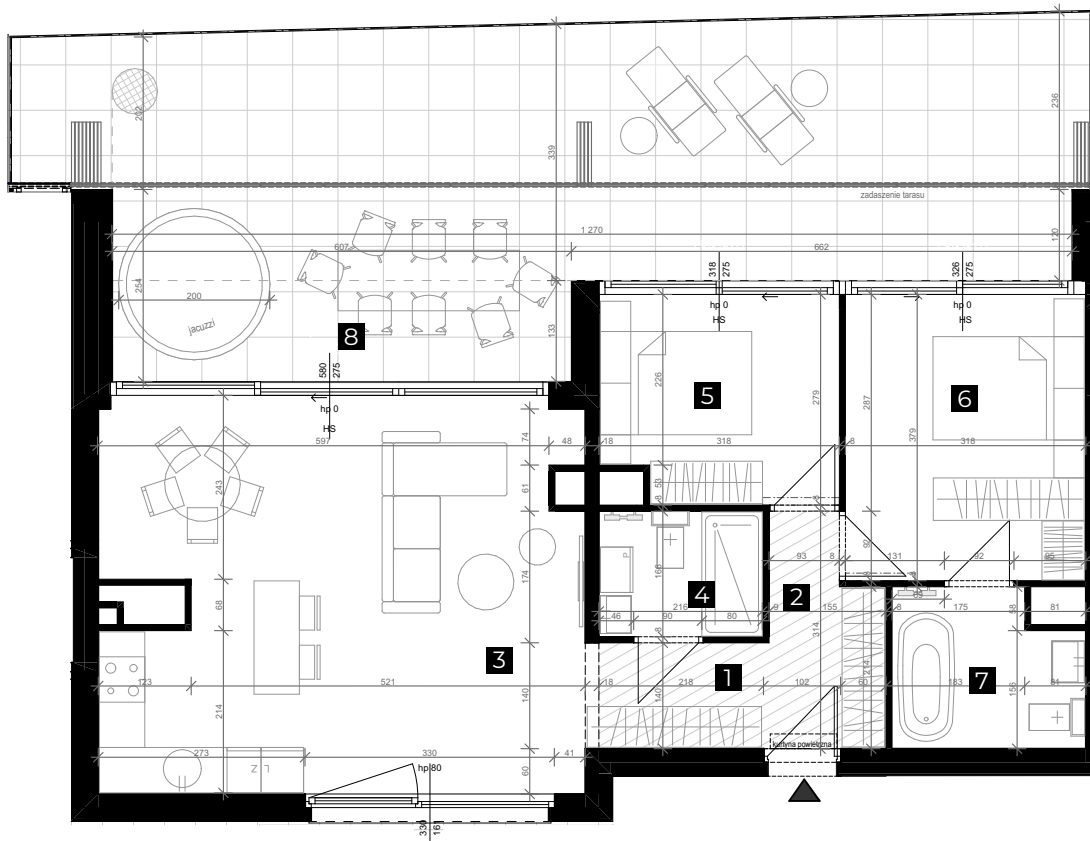
APARTAMENT: A . 4 . 2 8

SEGMENT: A

PIĘTRO: 4



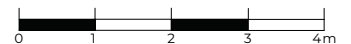
|                               |              |                      |
|-------------------------------|--------------|----------------------|
| 1. Przedpokój                 | 5,43         | m <sup>2</sup>       |
| 2. Komunikacja                | 2,02         | m <sup>2</sup>       |
| 3. Salon z aneksem            | 32,41        | m <sup>2</sup>       |
| 4. Łazienka 1                 | 3,49         | m <sup>2</sup>       |
| 5. Pokój 1                    | 8,37         | m <sup>2</sup>       |
| 6. Pokój 2                    | 11,87        | m <sup>2</sup>       |
| 7. Łazienka 2                 | 4,88         | m <sup>2</sup>       |
| <b>Powierzchnia użytkowa:</b> | <b>68,47</b> | <b>m<sup>2</sup></b> |
| 8. Taras                      | 54,30        | m <sup>2</sup>       |



-  LAMPA TARASOWA
-  SUFITY PODWIESZANE



www.cisha.pl



insomia

Powierzchnie pomieszczeń i lokalizację urządzeń sanitarnych podano na podstawie projektu budowlanego.

Możliwe jest wystąpienie niewielkich zmian w projekcie wykonawczym lub na etapie realizacji.

Powierzchnia użytkowa lokalu mieszkalnego określona jest na podstawie Rozporządzenia Ministra Rozwoju z dn. 11.09.2020 r. w sprawie szczegółowego zakresu i formy projektu budowlanego (Dz.U. 2020 poz. 1609), zgodnie z zasadami obmiaru zawartymi w normie PN-ISO 9836. Informacje na karcie nie stanowią oferty handlowej w rozumieniu art. 66 KC.