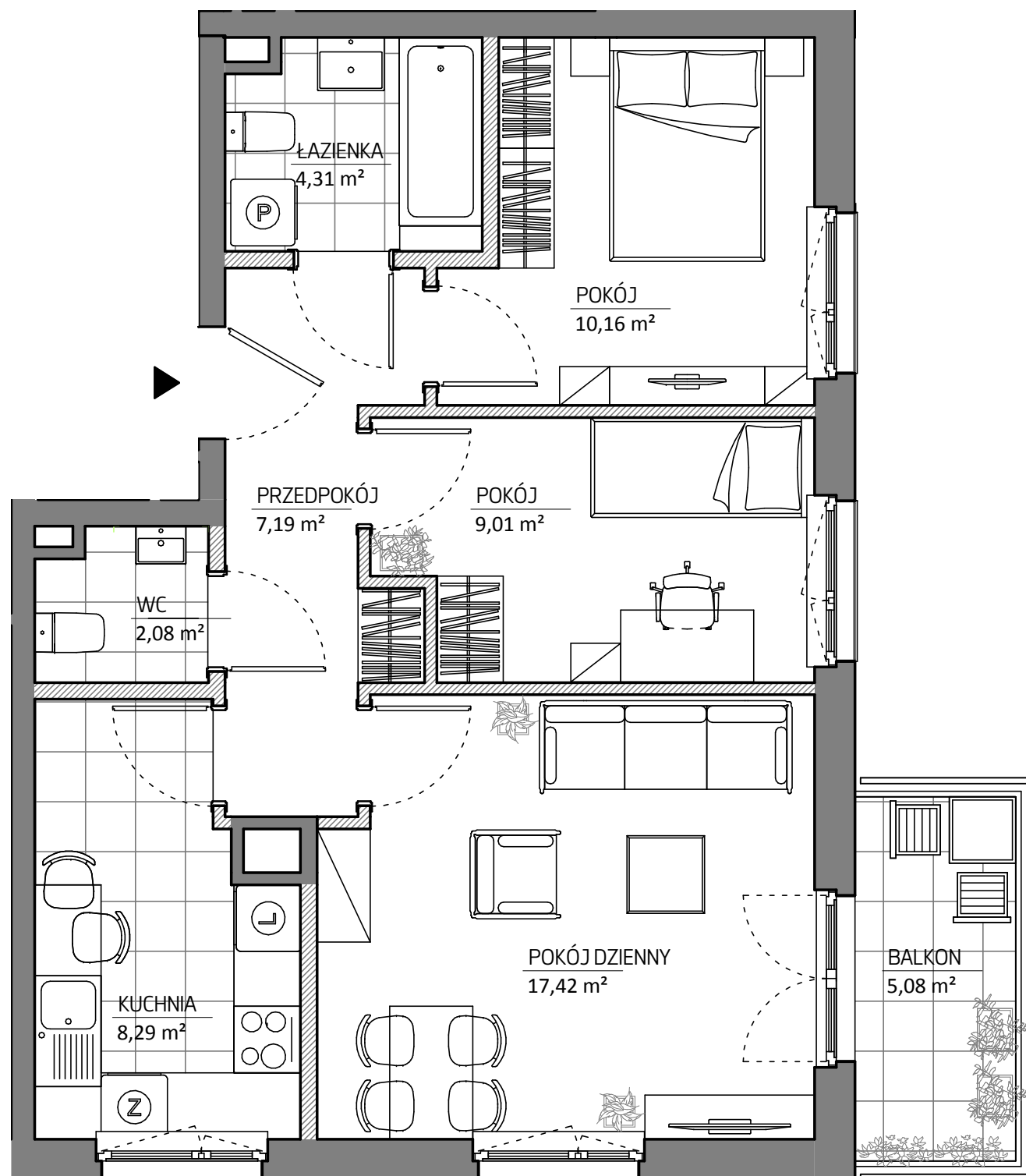
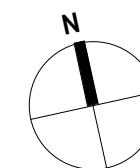


MIESZKANIE NR 12 • 3 POKOJE • 61,62m²

budimex
nieruchomości

BUDIMEX NIERUCHOMOŚCI Sp. z o.o.
Biuro w Krakowie
ul. Fredry 6a, 30-605 Kraków
tel. (12) 352 52 55
www.budimex-nieruchomosci.pl



FREDRY6


ETAP II

Kraków,
ul. Fredry 6
Łagiewniki - Borek Falecki

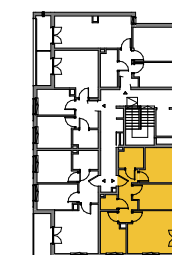
DANE LOKALU:

LOKAL NR	LICZBA POKOI	POW. UŻYTKOWA
12	3	61,62 m ²
BUDYNEK	KLATKA	PIĘTRO
6E	1	3

ZESTAWIENIE POWIERZCHNI

PRZEDPOKÓJ	7,19 m	
ŁAZIENKA	4,31 m	
POKÓJ	10,16 m	
POKÓJ	9,01 m	
POKÓJ DZIENNY	17,42 m	
KUCHNIA	8,29 m	
WC	2,08 m	
	powierzchnia pod elementami nadającymi się do demontażu, np pod ścianami działowymi	3,16 m ²
BALKON	5,08 m	

POŁOŻENIE MIESZKANIA W BUDYNKU



WARTOŚĆ
BRUTTO (PLN):

PROJEKTANT
B2STUDIO

Uwaga:

- Aranżacja lokalu mieszkalnego przedstawiona na rzucie jest przykładowa. Niniejsza karta katalogowa opracowana została na podstawie projektu wykonawczego. W toku dalszego projektowania lub zmian lokatorskich mogą nastąpić zmiany w stosunku do informacji zawartych na karcie katalogowej, w szczególności w układzie pomieszczeń, usytuowaniu elementów nadających się do demontażu, takich jak np. ściany działowe.
- Powierzchnia użytkowa lokalu określona jest na podstawie rozporządzenia Ministra Transportu, Budownictwa i Gospodarki Morskiej z dnia 25.04.2012r w sprawie szczegółowego zakresu i formy projektu budowlanego oraz uwzględnieniu treści Polskiej Normy PN-ISO 9836:1997. Do powierzchni użytkowej lokalu wlicza się powierzchnie zajęte przez elementy nadające się do demontażu takie jak np. ściany działowe.
- Powierzchnie są obliczane w świetle pionowych przegród nie nadających się do demontażu w stanie wykończonym, przy uwzględnieniu tynków, na poziomie podłogi (bez uwzględniania listew przypodłogowych, progów itp.)
- Informacje na karcie nie stanowią oferty handlowej w rozumieniu art. 66 kodeksu cywilnego.

