



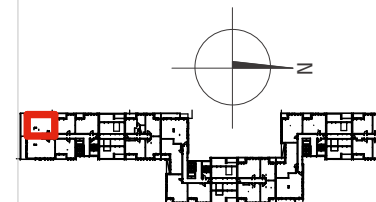
elementy stałe  
 ścianki działowe nadające się do demontażu



Powierzchnie zgodnie z normą PN-ISO 9836:1997 - do powierzchni wliczono powierzchnie zajęte przez ścianki działowe nadające się do demontażu. Plan mieszkania może ulec niewielkim zmianom w trakcie realizacji budynku.



**BIURO SPRZEDAŻY**  
 TEL. :58 888 20 00  
 sprzedaz.morena@polnord.pl



KLATKA SCHODOWA A | PIĘTRO 1

# A.1.016

66.64 m<sup>2</sup> | 3 POKOJE

|    |            |                      |
|----|------------|----------------------|
| 01 | Przedpokój | 7.59 m <sup>2</sup>  |
| 02 | Łazienka   | 4.50 m <sup>2</sup>  |
| 03 | Pokój      | 11.34 m <sup>2</sup> |
| 04 | Pokój      | 10.82 m <sup>2</sup> |
| 05 | Salon      | 20.42 m <sup>2</sup> |
| 06 | Kuchnia    | 9.67 m <sup>2</sup>  |
| 07 | WC         | 2.30 m <sup>2</sup>  |
| 08 | Loggia     | 14.22 m <sup>2</sup> |

Wysokość mieszkania w świetle 258,5cm  
(parter - 256,5cm)

Mieszkania wyposażone w wentylację mechaniczną



Polnord - Apartamenty  
 ul. Śląska 35/37, 81-310 Gdynia

