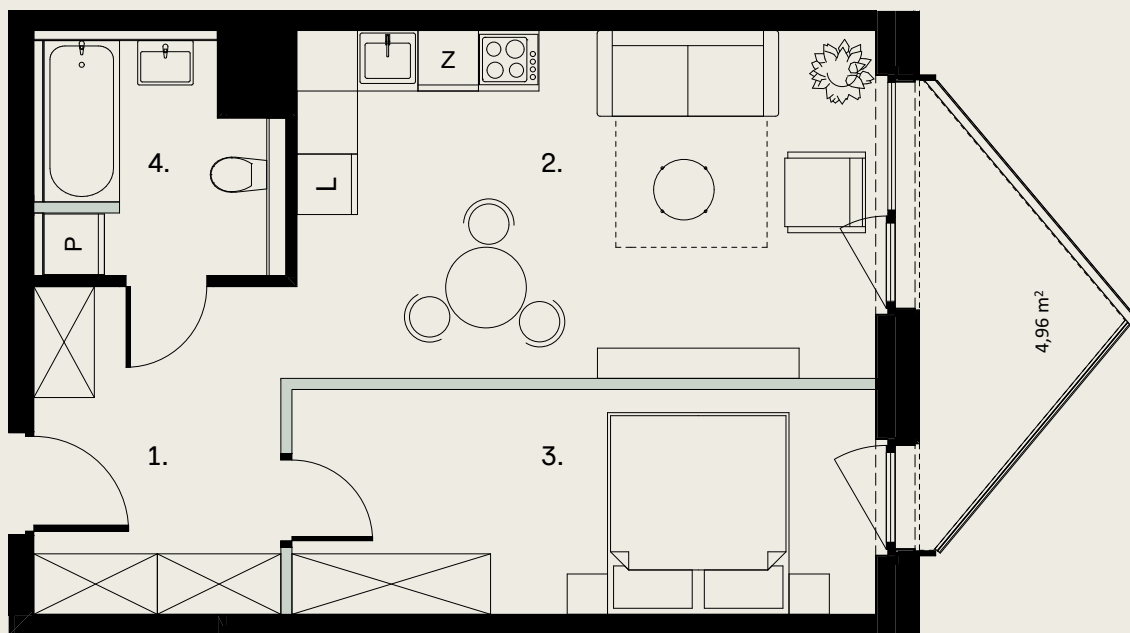


OGRODOWA 12

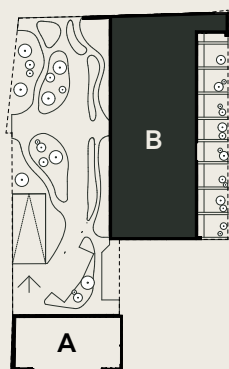


Ściany możliwe do rearanżacji

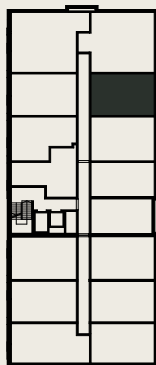


APARTAMENT B.5.10

PIĘTRO 5



ul. Ogrodowa



1. Przedpokój	8,10 m ²
2. Salon + aneks	19,09 m ²
3. Sypialnia	11,10 m ²
4. Łazienka	5,55 m ²

Powierzchnia użytkowa	43,84 m ²
Pow. ścian do rearanżacji	0,86 m ²
Powierzchnia rozliczeniowa	44,70 m²
Tarasy	4,96 m ²

Wysokość mieszkania 2,70 m

Zaprojektowano przez biuro architektoniczne EASST Architects

www.ogrodowa12.com



EASST ARCHITECTS

Niniejsza broszura nie stanowi oferty w rozumieniu przepisów Kodeksu Cywilnego. Przedstawione rzuty mają charakter poglądowy. Ostateczna powierzchnia mieszkania może ulec nieznacznej zmianie podczas realizacji.