

Mieszkanie nr 71

Powierzchnia wewnętrzna: 51,07 m²

Royal Garden

W I L A N Ó W

Mieszkanie nr 71 PIĘTRO 3 / KONDYGNACJA 4

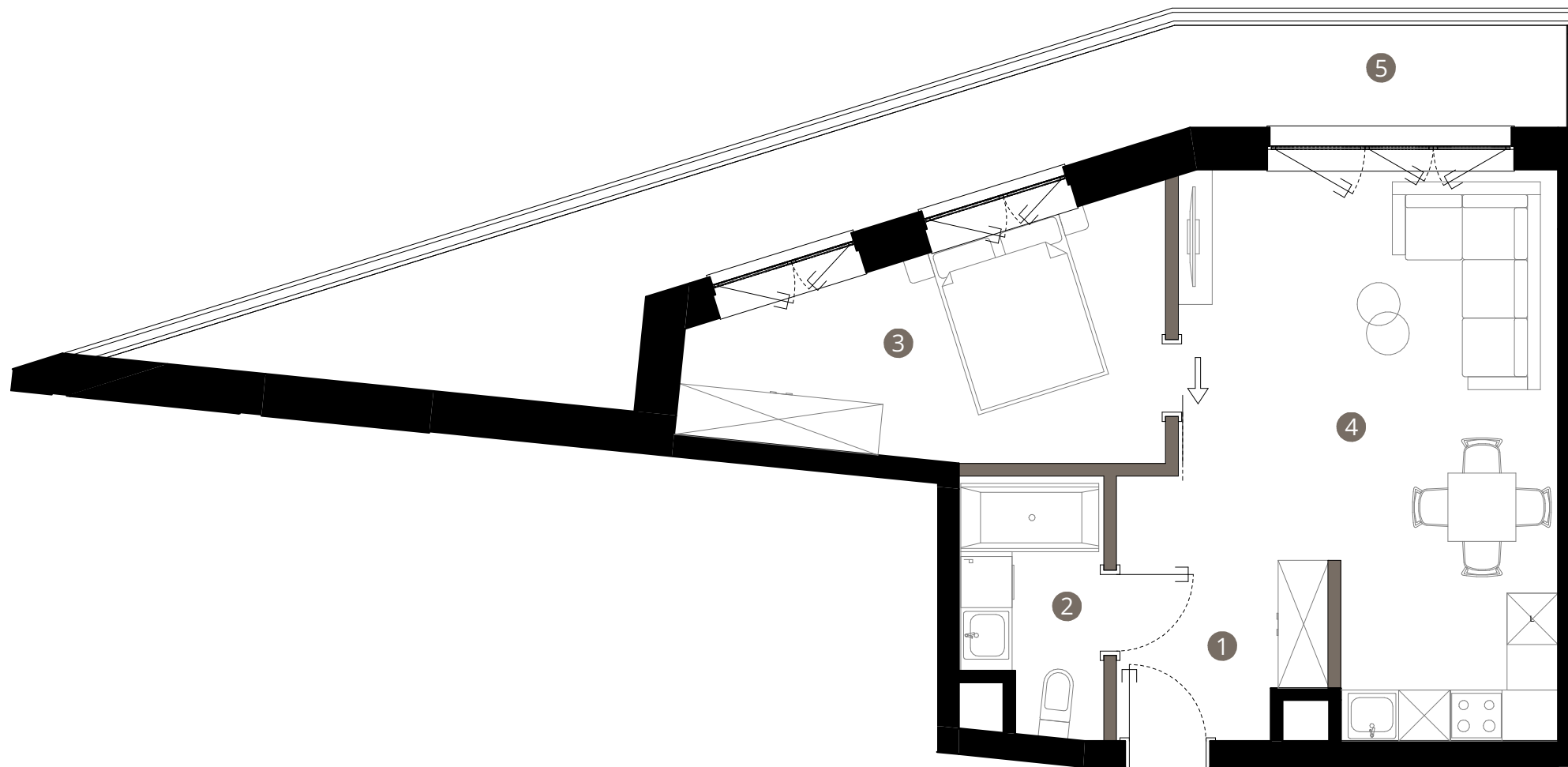
1. KORYTARZ	5,56 m ²
2. ŁAZIENKA	4,70 m ²
3. POKÓJ	13,40 m ²
4. SALON Z ANEKSEM	25,80 m ²

POWIERZCHNIA UŻYTKOWA MIESZKANIA	49,46 m ²
POWIERZCHNIA POD ŚCIANKAMI DZIAŁOWYMI	1,61 m ²
POWIERZCHNIA WEWNĘTRZNA MIESZKANIA	51,07 m ²
5. TARAS	21,50 m ²

BIURO SPRZEDAŻY

ul. Puławska 2,
02-566 Warszawa

royalgarden@greenhousedevopment.pl
tel. 667 227 227

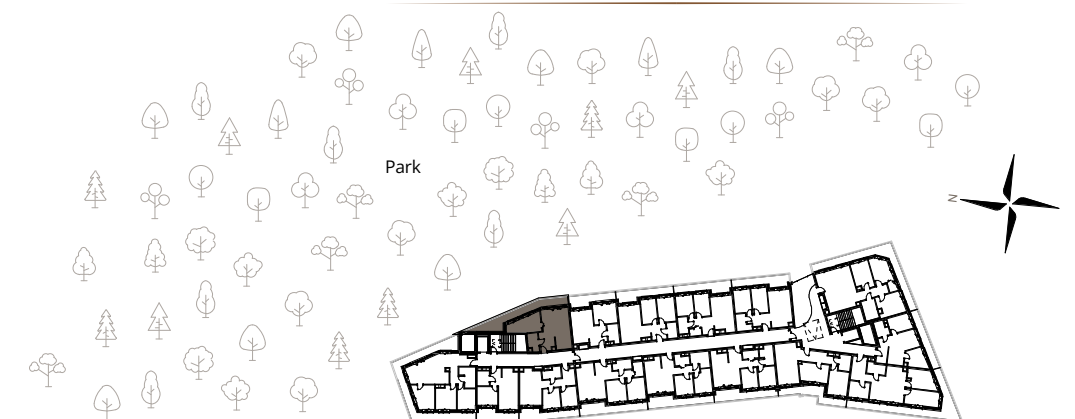


0m 1m 2m 3m

Uwaga: rysunek koncepcyjny; wymiary i powierzchnie mogą ulec zmianie. Plan koncepcyjny lokalu i budynku.

— ściany wewnątrz lokalowe nadające się do demontażu

Powierzchnia użytkowa lokalu jest określona na podstawie Rozporządzenia Ministra Rozwoju w sprawie szczegółowego zakresu i formy projektu budowlanego z dnia 11 września 2020r. (Dz. U. z 2020 r, poz. 1609) zgodnie z zasadami zawartymi w Polskiej Normie PN-ISO 9836:2015-12. Powierzchnia sprzedaży (wewnętrzna lokalu) stanowi sumę powierzchni użytkowej lokalu oraz powierzchni pod ścianami działowymi z możliwością ich aranżacji i powierzchni wnek okiennych. Przedstawiona na rzutach aranżacja ma charakter przykładowy, a meblowanie nie stanowi wyposażenia nabywanego lokalu.



ul. Zdrowa