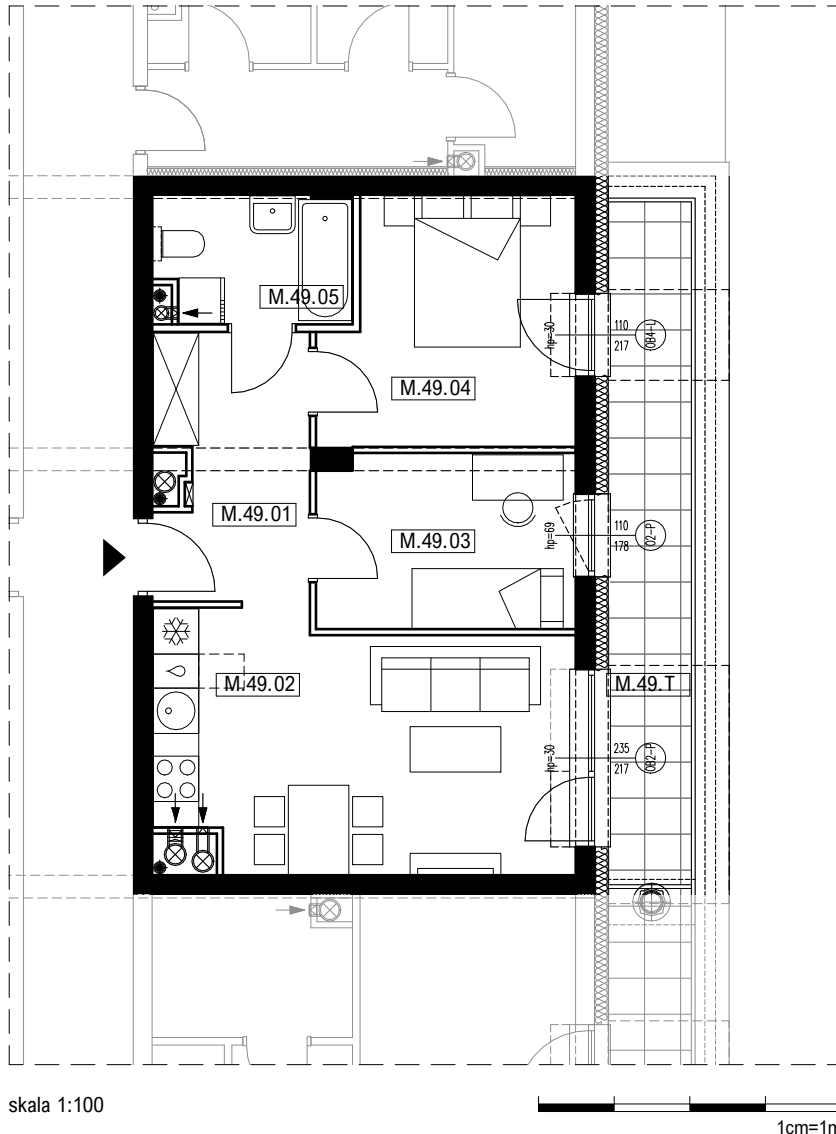
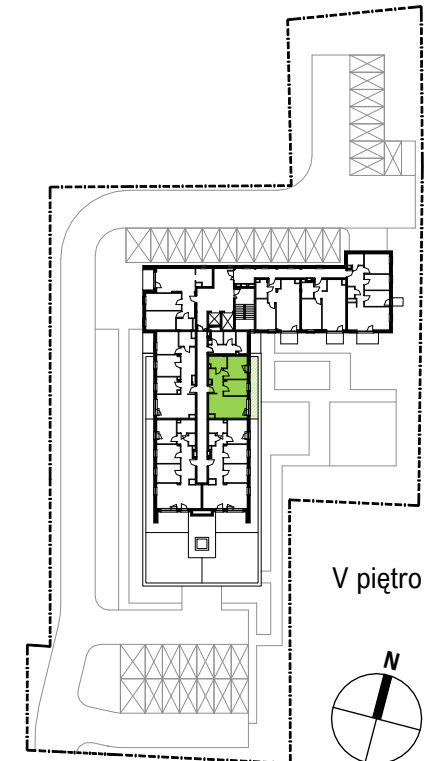




lokal mieszkalny **M.49**

powierzchnia użytkowa **47,20 m²**

nr pomieszczenia	pomieszczenie	powierzchnia m2
M.49.01	przedpokój	7,00
M.49.02	salon z aneksem kuch.	17,79
M.49.03	sypialnia	7,84
M.49.04	sypialnia	10,30
M.49.05	łazienka	4,26
powierzchnia użytkowa wewnętrzna (p.u.m.)		47,20
M.49.T	taras	9,93



skala 1:100

1cm=1m