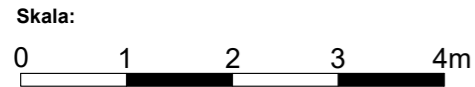
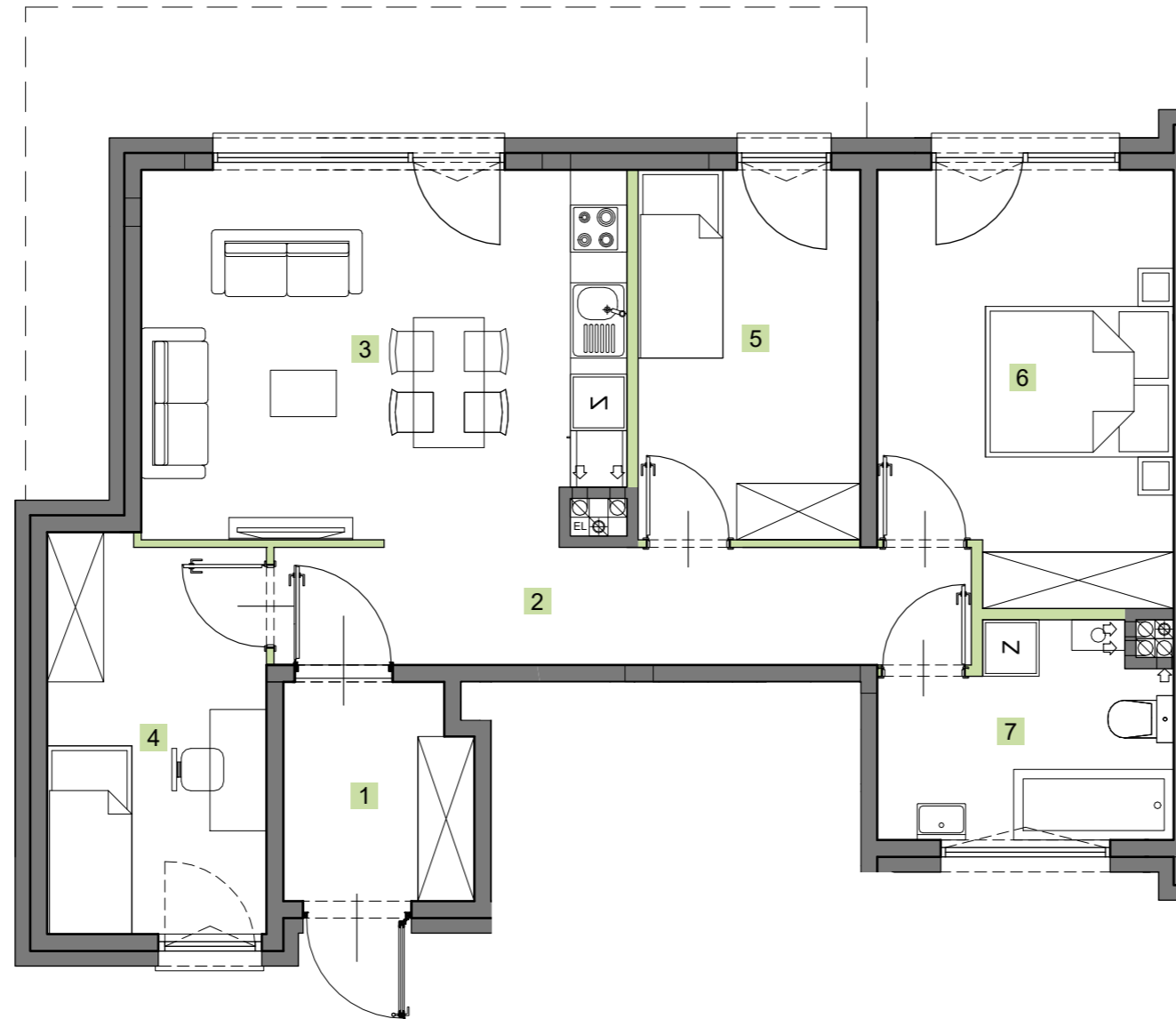


MIESZKANIE NR 13/C1 lokal 1



- Legenda:
- Ściany działowe
 - Szachty, ściany nośne i międzylokalowe



Inwestor

BJM Development M.Smater, R.Siczek, D.Welik Sp. K.
 Biuro Sprzedaży
 ul. Klimontowska 26/48A, 04-672 Warszawa
 Tel./fax. (22) 815-36-20
 www.bjm-development.pl
 e-mail: biuro@bjm-development.pl

Tytuł

KARTA KATALOGOWA I ARANŻACJA POMIESZCZEŃ

Inwestycja

JEZIOROWA PRESTIGE HOUSE

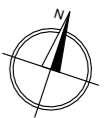
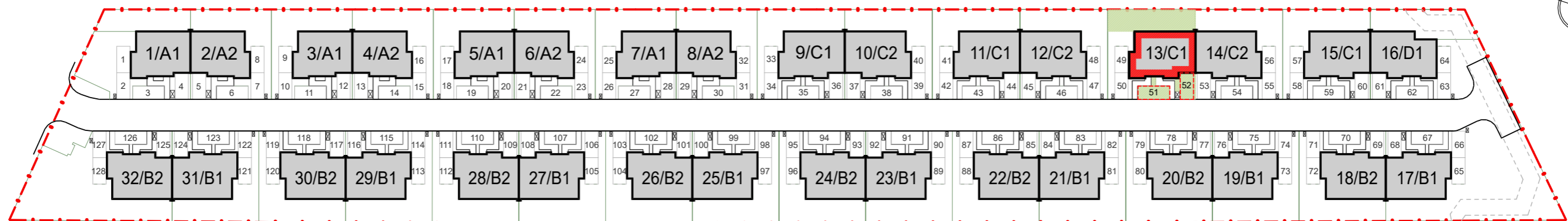
Kondygnacja	Numer budynku	Nr lokalu
parter	13/C1	1

Zestawienie pomieszczeń

Nr	Funkcja	Pow. użytkowa
Powierzchnie mieszkania		
01	Komunikacja	4,35 m ²
02	Komunikacja	9,20 m ²
03	Salon z aneksem	19,61 m ²
04	Pomieszczenie	9,53 m ²
05	Pomieszczenie	9,09 m ²
06	Pomieszczenie	13,66 m ²
07	Łazienka	6,26 m ²
Powierzchnie dodatkowe		
	Ogródek	68,32 m ²

Powierzchnia użytkowa mieszkania: **71,70 m²**

- Legenda:
- Lokalizacja mieszkania na planie osiedla
 - Miejsca postojowe przynależne do mieszkania
 - Teren zielony przynależny do mieszkania



Uwagi

- podane powierzchnie i wymiary mogą ulec niewielkim zmianom wynikającym z realizacji obiektu
- wygląd mieszkania, jego części oraz zagospodarowanie terenu mogą nieznacznie ulec zmianie na etapie realizacji obiektu, zmianie nie ulegną istotne cechy świadczenia oraz funkcjonalność mieszkania
- powierzchnia balkonów, loggii, tarasów i ogródków może ulec niewielkim zmianom związanym ze sposobem montażu balustrad, przegród międzybalkonowych i ogrodzeń

- wymiary pomieszczeń, lokalizację przyborów sanitarnych itp. podano zgodnie z projektem budowlanym, mogą wystąpić niewielkie różnice wymiarów i ustykuwania elementów powstałe w trakcie realizacji prac budowlanych
- powierzchnia użytkowa domu jest określona według normy PN-ISO 9836:2022-07, tj.: Powierzchnia użytkowa domu jest obliczana w metrach kwadratowych z dokładnością do dwóch miejsc po przecinku, dla wymiarów lokalu w stanie wykończonym, na poziomie podłogi, nie licząc listew przypodłogowych, progów itp.
- przedstawiona na rzucie aranżacja ma charakter przykładowy, umeblowanie nie stanowi wyposażenia nabywanego lokalu