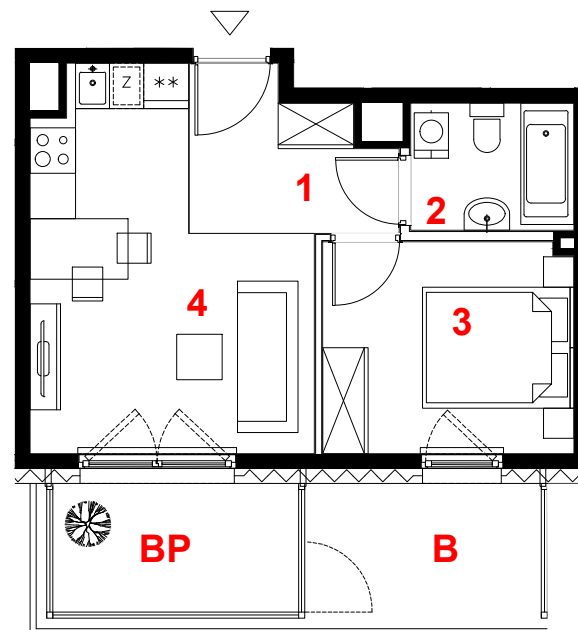


# OSIEDLE GOSLOVE

## Budynek B



### A029



mieszkanie	<b>2 pokoje</b>
	<b>z aneksem</b>
budynek	<b>B</b>
nr klatki	<b>A</b>
piętro	<b>7</b>
kondygnacja	<b>8</b>
balkon przeszklony	<b>5.53 m<sup>2</sup></b>
balkon	<b>5.93 m<sup>2</sup></b>

#### oznaczenie pomieszczeń

<b>01</b>	hol	<b>5.05 m<sup>2</sup></b>
<b>02</b>	łazienka	<b>3.63 m<sup>2</sup></b>
<b>03</b>	pokój	<b>9.24 m<sup>2</sup></b>
<b>04</b>	pokój i aneks kuch.	<b>15.32 m<sup>2</sup></b>

**suma pow. uż.** **33.24 m<sup>2</sup>**

powierzchnia pod ściankami nadającymi się do demontażu **0.90 m<sup>2</sup>**

**pow. lokalu** **34.14 m<sup>2</sup>**

Powierzchnia lokalu (wg projektu) obejmuje: (1) określenie (projektowanej) powierzchni użytkowej wg normy PN-ISO 9836:2015-12 oraz (2) powierzchnię elementów nadających się do demontażu. Szczegółowe zasady ustalenia powierzchni lokalu po jego wybudowaniu określa umowa. Powierzchnia lokalu może ulec zmianom w przypadkach określonych umową. Aranżacja ma charakter przykładowy, umeblowanie nie stanowi wyposażenia lokalu.

skala 1:100

miejscowe obniżenie sufitu  
 ściany działowe  
 konstrukcja i szachty instalacyjne

## PROFBUD

biuro@profbud.info  
tel. 605 606 606

ARCHITEKCI DAWIDCZYK & PARTNERZY  
 Okazie 18/40 03-710 Warszawa  
 www.iadp.pl poczta@iadp.pl  
 tel.48227861389