

miasto nowej generacji

PORT PRASKI

PORT PRASKI

Spółka z ograniczoną odpowiedzialnością S.K.A.

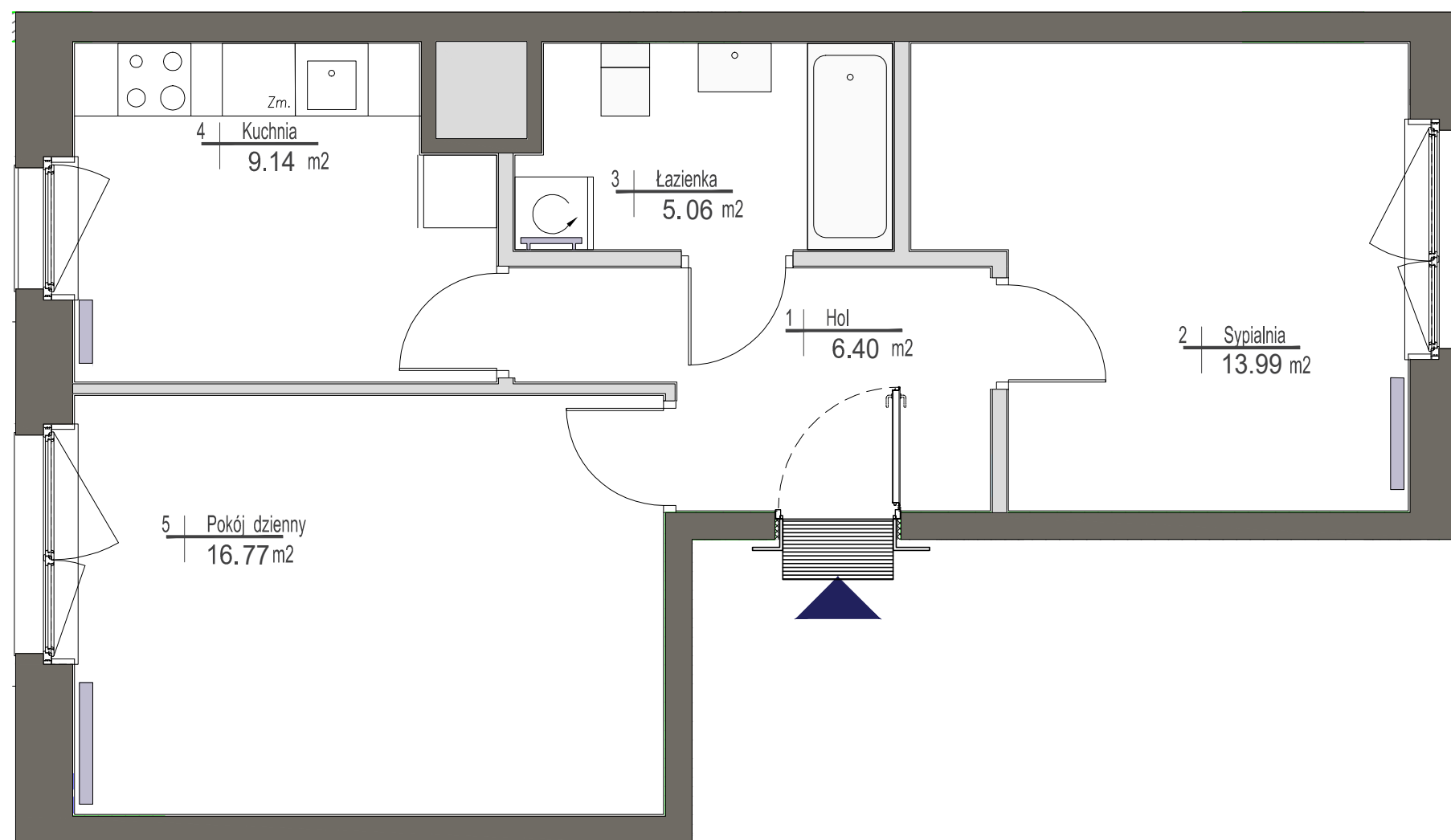
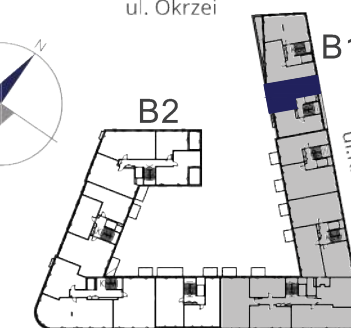
ul. Krowia 6, 03-711 Warszawa

T: +48 22 288 50 85 www.portpraski.pl

**BUDYNEK MIESZKALNY
WIELORODZINNY Z USŁUGAMI**

ul. Krowia,
Warszawa, Praga Północ

ul. Okrzei



MIESZKANIE NR 23

KLATKA	2
PIĘTRO	6
LICZBA POKOI	2

1. HOL	6,40 m ²
2. SYPIALNIA	13,99 m ²
3. ŁAZIENKA	5,06 m ²
4. KUCHNIA	9,14 m ²
5. POKÓJ DZIENNY	16,77m ²

POWIERZCHNIA MIESZKANIA: 51,36 m²

skala 1:50



UWAGI

Wszystkie powierzchnie podano na podstawie projektu wykonawczego w oparciu o par. 11 ust. 2 lit. b) Rozporządzenia Ministra Transportu Budownictwa i Gospodarki Morskiej z dnia 25 kwietnia 2012 r. w sprawie szczegółowego zakresu i formy projektu budowlanego. Rozmieszczenie wyposażenia nie stanowi zobowiązania umownego i służy do przykładowej prezentacji graficznej.

- ściany działowe
- ściany konstrukcyjne i kominy

ul. Domeyki 5
04-146 Warszawa
www.apa.com.pl

APA WOJCIECHOWSKI
ARCHITEKCI