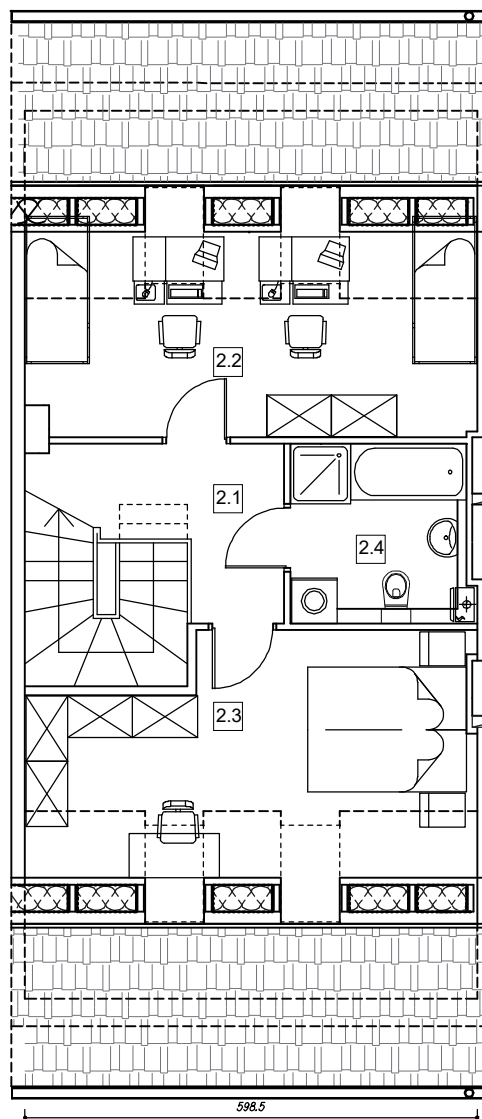
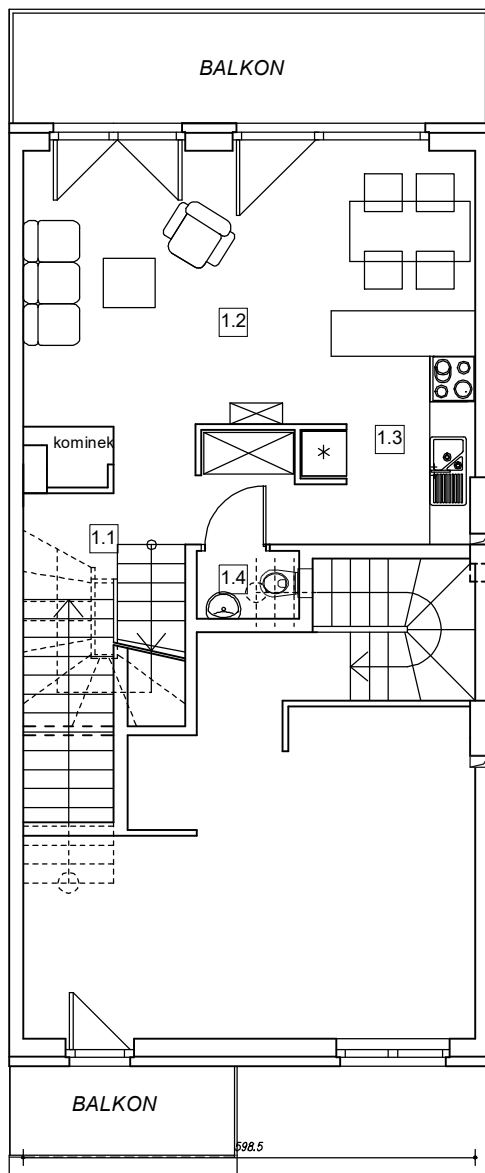
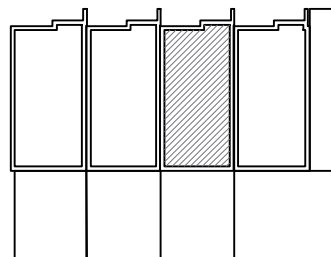


szereg C,
budynek B
lokal B.2
Pu= 77,70m²
ogród- --



PARTER	
wiatrołap	1,20
klatka schodowa	3,50

PIĘTRO		
Lp	pomieszczenie	m ²
1.1	komunikacja	7,20
1.2	pokój	20,60
1.3	kuchnia	5,90
1.4	wc	1,20
razem piętro		34,90

PODDASZE			podłoga
2.1	komunikacja	4,50	
2.2	pokój	14,20	(25,70)
2.3	pokój	13,60	(27,10)
2.4	łazienka	5,80	
razem poddasze		38,10	
RAZEM		77,70	