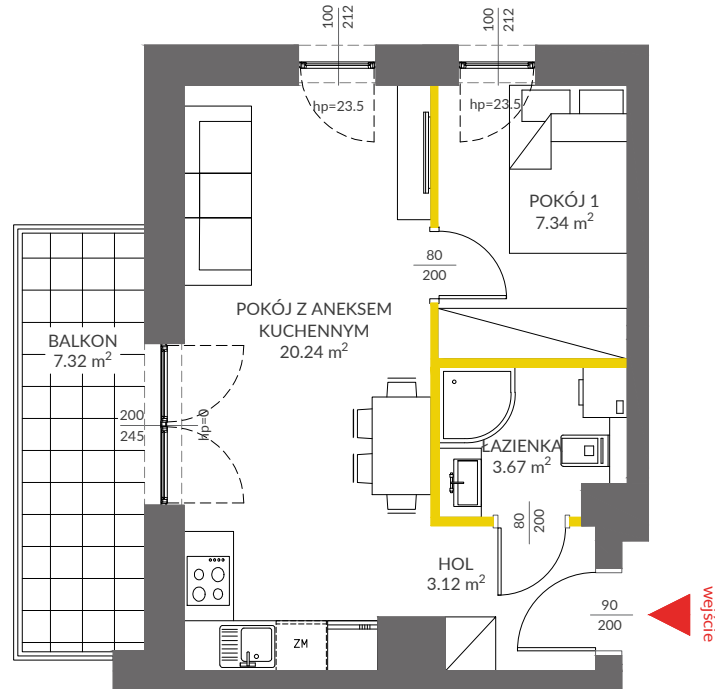


lokal mieszkalny

karta informacyjna inwestycji



LEGENDA

- ścianki działowe
- ścianki i obudowy pionów instalacyjnych



Powierzchnia lokalu obliczona została zgodnie z Polską Normą PN-ISO 9836:2015-12, powołaną w rozporządzeniu Ministra Transportu, Budownictwa i Gospodarki Morskiej z dnia 11 września 2020 roku w sprawie szczegółowego zakresu i formy projektu budowlanego. Powierzchnia rozliczeniowa lokalu, uwzględniająca powierzchnię pod ściankami działowymi, służy do ustalenia ceny sprzedaży. Powierzchnia użytkowa lokalu służy do celów ewidencyjnych i wycenistoksięgowych. Instalacja wodna i kanalizacyjna doprowadzona do kuchni, łazienki i WC, zakończona korkami, nie schowana w ścianach. Rozprowadzenie instalacji pod przybory leży po stronie Nabywcy. Meble, biały montaż oraz drzwi wewnętrzne nie stanowią elementu wyposażenia lokalu. Deweloper zastrzega sobie możliwość wprowadzenia niewielkich zmian w dalszym etapie inwestycji. Przedstawiona aranżacja lokalu jest przykładowa.

 **VICTORIA DOM**

VIVA PIAST2

data sporządzenia karty 10.09.2021

LOKAL NR 17

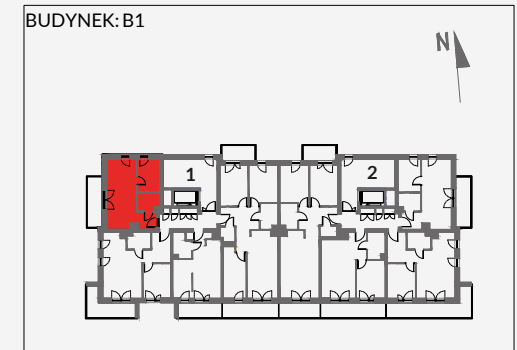
| | |
|-----------------------------------|----------------------------|
| PIĘTRO | 4 |
| POKOJE | 2 |
| KLATKA | 1 |
| POWIERZCHNIA ROZLICZENIOWA | 35.32 m² |
| POWIERZCHNIA UŻYTKOWA | 34.37 m² |

| | |
|---------------------------|----------------------|
| HOL | 3.12 m ² |
| ŁAZIENKA | 3.67 m ² |
| POKÓJ 1 | 7.34 m ² |
| POKÓJ Z ANEKSEM KUCHENNYM | 20.24 m ² |

| | |
|---------------------------------------|---------------------|
| POWIERZCHNIA POD ŚCIANKAMI DZIAŁOWYMI | 0.95 m ² |
|---------------------------------------|---------------------|

| | |
|---------------|---------------------------|
| BALKON | 7.32 m² |
|---------------|---------------------------|

POŁOŻENIE LOKALU W BUDYNKU:



MIESZKANIA POWTARZALNE: 09, 13

Adres inwestycji: Kraków, ul. Piasta Kołodzieja 80

BIURO SPRZEDAŻY

 **12 351 05 01**