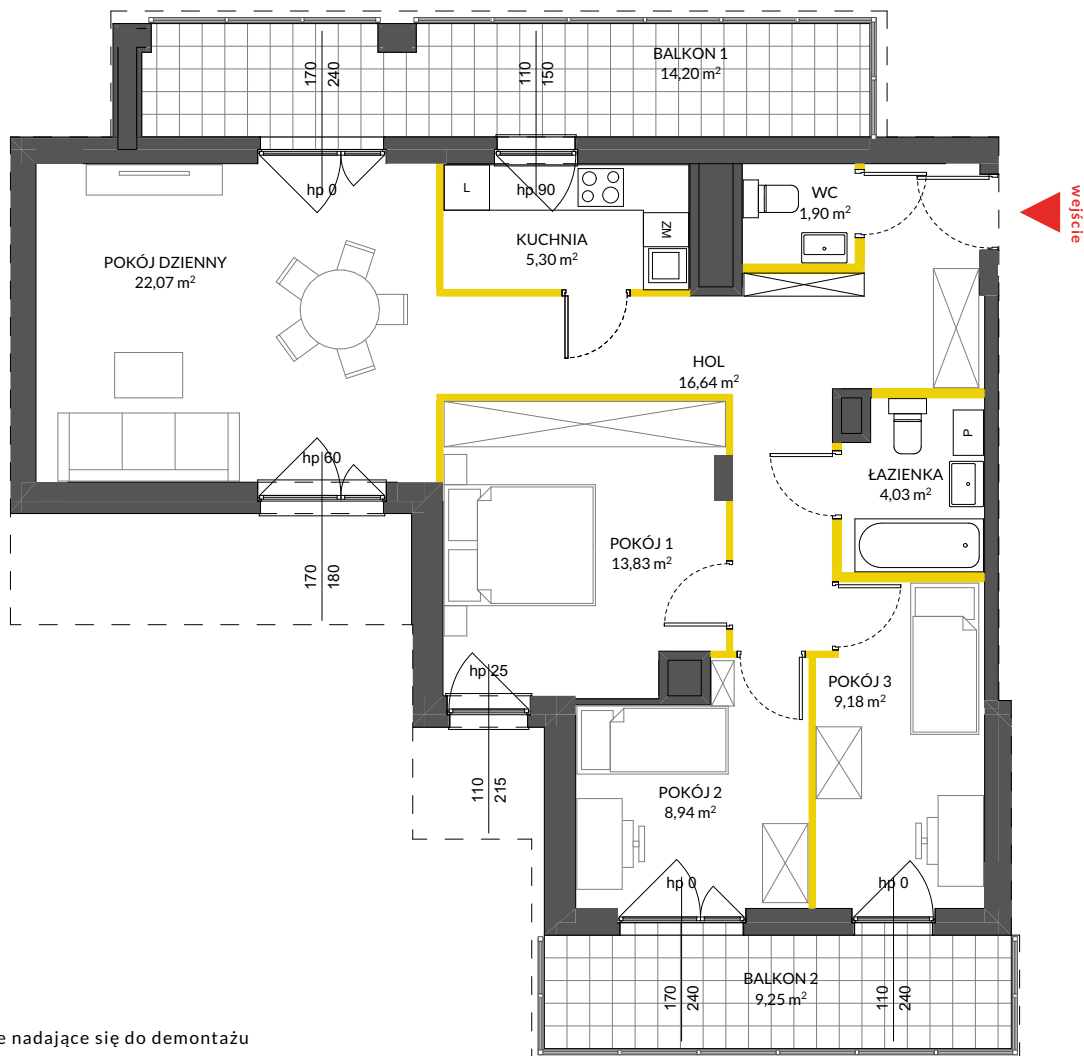





lokal mieszkalny
karta informacyjna inwestycji



LEGENDA:

-  ścianki opcjonalnie nadające się do demontażu
-  ścianki obudowy pionów instalacyjnych
-  wykończenie tarasu/ balkonu płytki



 **PRZYSTANEK
TARCHOMIN 3**

data sporządzenia karty 22.12.2020

LOKAL NR 71

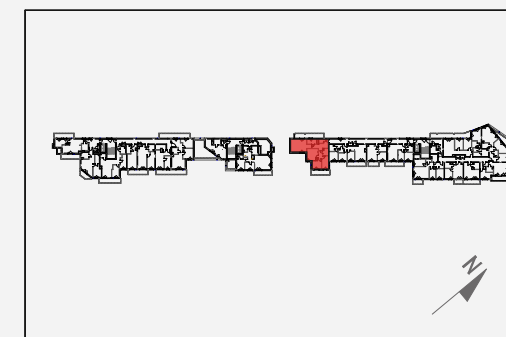
PIĘTRO	4
POW. UŻYTKOWA	85,24 m²
POKOJE	4
KLATKA	3

HOL	16,64 m ²
ŁAZIENKA	4,03 m ²
WC	1,90 m ²
KUCHNIA	5,30 m ²
POKÓJ DZIENNY	22,07 m ²
POKÓJ 1	13,83 m ²
POKÓJ 2	8,94 m ²
POKÓJ 3	9,18 m ²

BALKON 1	14,20 m²
BALKON 2	9,25 m²

POWIERZCHNIA POD ŚCIANKAMI OPCJONALNIE NADAJĄCYMI SIĘ DO DEMONTAŻU	3,35 m²
---	---------------------------

POŁOŻENIE LOKALU W BUDYNKU



Na podstawie art. 26 ustawy z dnia 13 lutego 2020 roku o zmianie ustawy - Prawo budowlane oraz niektórych innych ustaw, dokumentacja projektowa została sporządzona w oparciu o przepisy w brzmieniu obowiązującym do dnia 19 września 2020 roku, w konsekwencji czego pomiar powierzchni dokonany został według Polskiej Normy PN-ISO 9836:1997. Powierzchnię użytkową wskazano w stanie wykończonym, z uwzględnieniem tynków. Wymiary liniowe pomieszczeń podano w ścianach bez tynków. Do powierzchni użytkowej wlicza się powierzchnię pod ścianami działalowymi nadającymi się do demontażu. Instalacja wodna i kanalizacyjna doprowadzona do kuchni, łazienki i WC, zakończona korkami, nie schowana w ścianach. Rozprowadzenie instalacji pod przybory leży po stronie nabywcy. Meble, biały montaż oraz drzwi wewnętrzne nie stanowią elementu wyposażenia lokalu. Deweloper zastrzega sobie możliwość wprowadzenia niewielkich zmian w dalszym etapie inwestycji. Aranżacja lokalu przedstawiona na rysunku jest przykładowa.

Adres inwestycji: Warszawa, ul. Winorośli

BIURO SPRZEDAŻY

 **22 123 77 92**