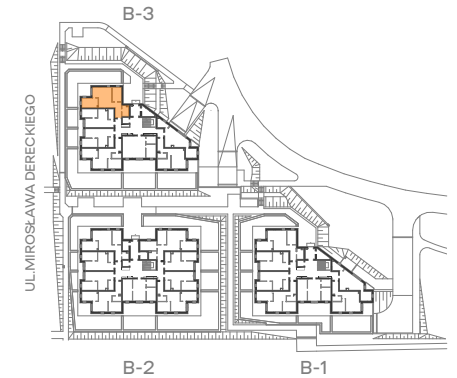


Koncertowa Dolina IV

Czechów, ul. Koncertowa 38b



BUDYNEK	PIĘTRO	MIESZKANIE
B-3	0	71

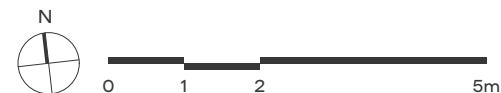
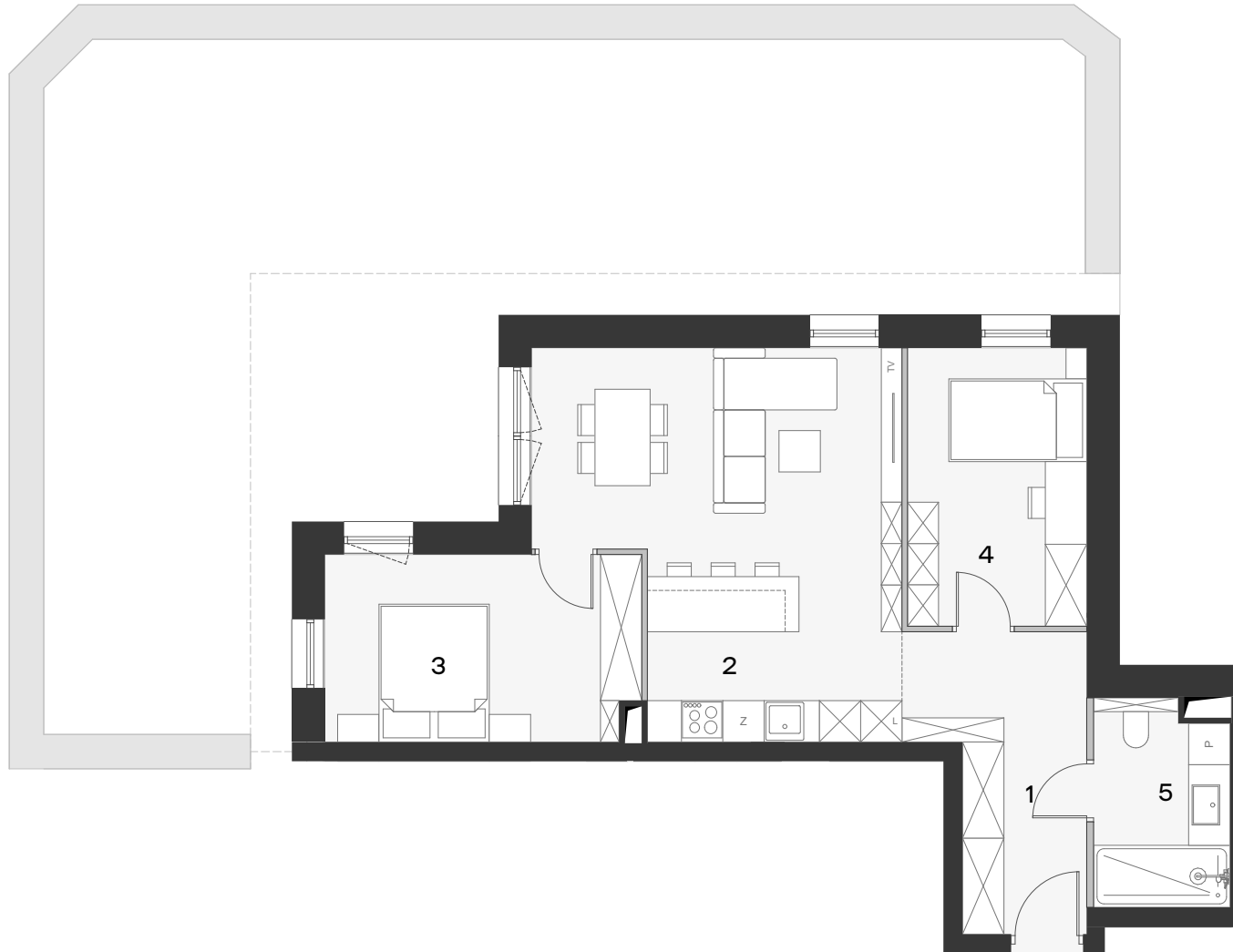
POWIERZCHNIA

63,91 m²

1. PRZEDPOKÓJ	9,31 m ²
2. P.DZIENNY+A.KUCH.	26,04 m ²
3. SYPIALNIA	12,32 m ²
4. POKÓJ	10,50 m ²
5. ŁAZIENKA	5,74 m ²

RAZEM 63,91 m²

TARAS wg PZT



Uwaga: Podane na rysunku wymiary oraz powierzchnie pomieszczeń mają charakter projektowy i mogą nieznacznie różnić się od wymiarów i powierzchni w wybudowanym budynku. Urmeblowanie jest tylko wizualizacją i nie stanowi oferty handlowej - ma jedynie charakter poglądowy, przybliżający wielkość mieszkania.