

KONDYGNACJA:	PARTER
LICZBA POKOI:	3
POWIERZCHNIA UŻYTKOWA:	55,89 m²
POWIERZCHNIA TARASU:	15,17 m²
WYSOKOŚĆ MIESZKANIA:	2,63 m

**ZESTAWIENIE POWIERZCHNI UŻYTKOWEJ
MIESZKANIA 110:**

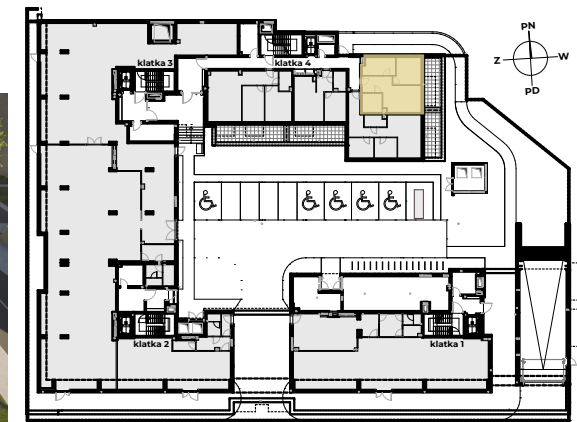
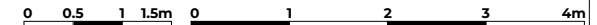
110.1	HOL	7,60 m ²
110.2	POKÓJ	10,38 m ²
110.3	POKÓJ	12,74 m ²
110.4	POKÓJ Z ANEKSEM KUCHENNYM	18,20 m ²
110.5	ŁAZIENKA	6,97 m ²
	POWIERZCHNIA UŻYTKOWA	55,89 m²

ZESTAWIENIE POWIERZCHNI TARASÓW 110:

110.T1	TARAS	15,17 m ²
--------	-------	----------------------

— ŚCIANY DZIAŁOWE, KTÓRE MOGĄ ZOSTAĆ USUNIĘTE

— GRZEJNIKI



Powierzchnia użytkowa mieszkania obliczona zgodnie z normą PN-ISO 9836:2022-07.
Niniejsza karta mieszkania oraz wizualizacje nie stanowią oferty w rozumieniu przepisów Kodeksu Cywilnego.
Powierzchnie i wymiary mogą ulec niewielkim zmianom wynikającym z realizacji projektu. Wymiary oraz wysokości nie uwzględniają grubości tynków.