



data sporządzenia karty 22.12.2020

**LOKAL NR 82**

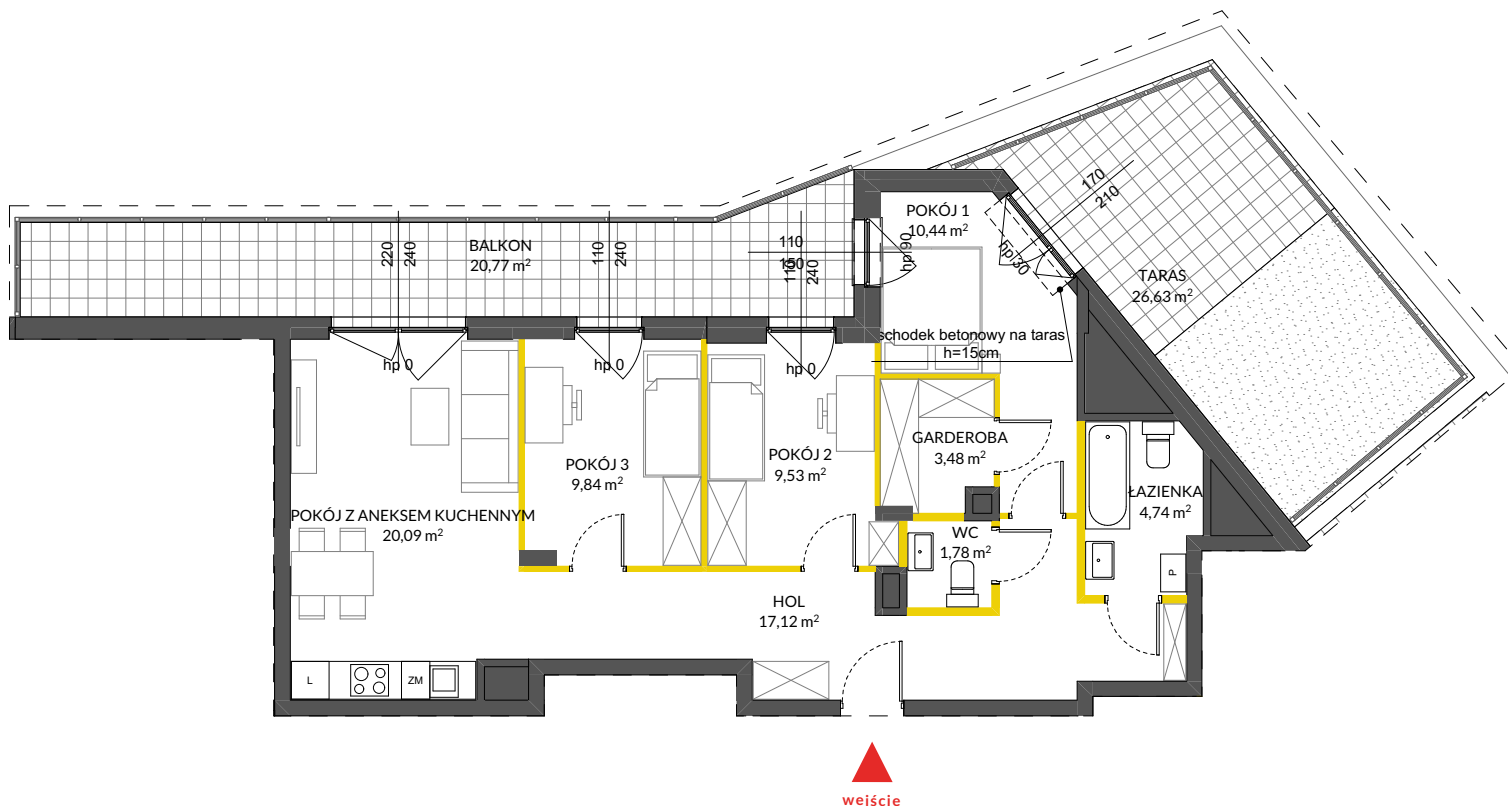
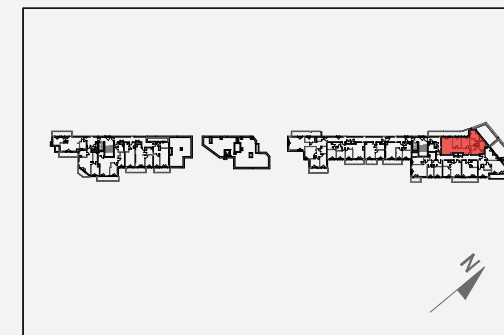
PIĘTRO	5
POW. UŻYTKOWA	80,49 m <sup>2</sup>
POKOJE	4
KLATKA	3

HOL	17,12 m <sup>2</sup>
ŁAZIENKA	4,74 m <sup>2</sup>
WC	1,78 m <sup>2</sup>
POKÓJ 1	10,44 m <sup>2</sup>
GARDEROBA	3,48 m <sup>2</sup>
POKÓJ 2	9,53 m <sup>2</sup>
POKÓJ 3	9,84 m <sup>2</sup>
POKÓJ Z ANEKSEM KUCHENNYM	20,09 m <sup>2</sup>

BALKON	20,77 m <sup>2</sup>
TARAS	26,63 m <sup>2</sup>

POWIERZCHNIA POD ŚCIANKAMI OPCJONALNIE NADAJĄCYMI SIĘ DO DEMONTAŻU	3,47 m <sup>2</sup>
--	---------------------

**POŁOŻENIE LOKALU W BUDYNKU**



**LEGENDA:**

- ścianki opcjonalnie nadające się do demontażu
- ścianki obudowy pionów instalacyjnych
- wykończenie tarasu/ balkonu płytki
- wykończenie tarasu żwir

1m 2m 3m 4m 5m



Na podstawie art. 26 ustawy z dnia 13 lutego 2020 roku o zmianie ustawy - Prawo budowlane oraz niektórych innych ustaw, dokumentacja projektowa została sporządzona w oparciu o przepisy w brzmieniu obowiązującym do dnia 19 września 2020 roku, w konsekwencji czego pomiar powierzchni dokonany został według Polskiej Normy PN-ISO 9836:1997. Powierzchnię użytkową wskazano w stanie wykończonym, z uwzględnieniem tynków. Wymiary liniowe pomieszczeń podano w ścianach bez tynków. Do powierzchni użytkowej wlicza się powierzchnię pod ścianami działowymi nadającymi się do demontażu. Instalacja wodna i kanalizacyjna doprowadzona do kuchni, łazienki i WC, zakończona korkami, nie schowana w ścianach. Rozprowadzenie instalacji pod przybory leży po stronie nabywcy. Meble, biały montaż oraz drzwi wewnętrzne nie stanowią elementu wyposażenia lokalu. Deweloper zastrzega sobie możliwość wprowadzenia niewielkich zmian w dalszym etapie inwestycji. Aranżacja lokalu przedstawiona na rysunku jest przykładowa.

Adres inwestycji: Warszawa, ul. Winorośli

BIURO SPRZEDAŻY

22 123 77 92