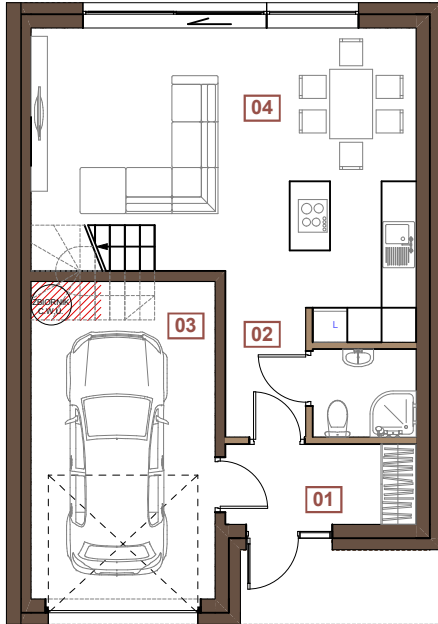
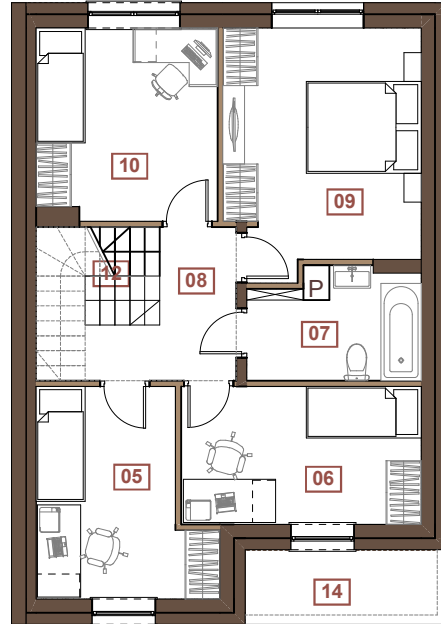


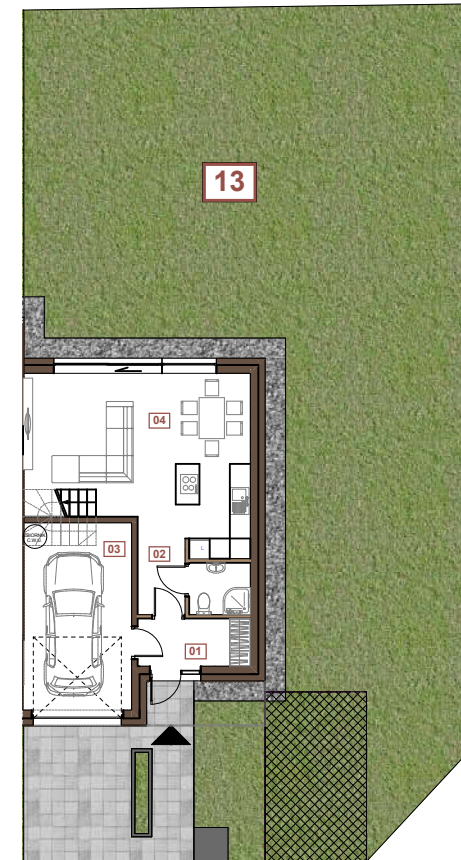
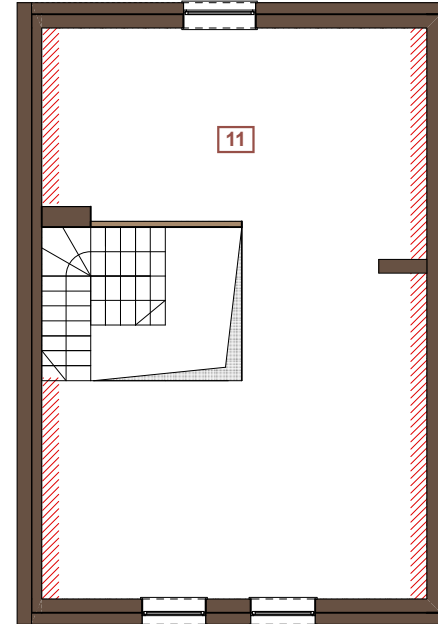
RZUT PARTERU



RZUT PIĘTRA



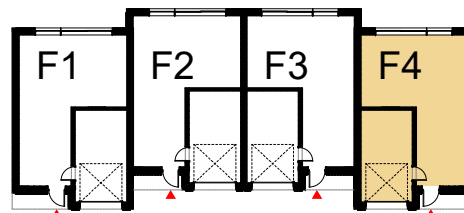
RZUT ANTRESOLI



OGRÓD - MINIATURA



- KARTA POGŁĄDOWA NA POTRZEBY REZERWACYJNE.
- POWIERZCHNIA UŻYTKOWA LOKALU JEST OKREŚLONA ZGODNIE Z ZASADAMI ZAWARTYMI W POLSKIEJ NORMIE PN-ISO 9836:2022-07
- POWIERZCHNIA UŻYTKOWA LOKALU JEST OBLICZANA W METRACH KWADRATOWYCH Z DOKŁADNOŚCIĄ DO DWÓCH MIEJSC PO PRZECIŃKU. DLA WYMIARÓW LOKALU W STANIE WYKONCZONYM TYNKIEM, NA POZIOMIE PODŁOGI, NIE LICZĄC LISTEW PRZYPODŁOGOWYCH, PROGÓW I.TP. DO POWIERZCHNI UŻYTKOWEJ LOKALU WILCZA SIĘ POWIERZCHNIE ELEMENTÓW NADAJĄCYCH SIĘ DO DEMONTAŻU (ŚCIANKI DZIAŁOWE), NIE SĄ WILCZANE POWIERZCHNIE OTWORÓW NA DRZWI I OKNA ORAZ NISZE W ELEMENTACH ZAMYKAJĄCYCH. POWIERZCHNIE MOGĄ ULEĆ NIEWIELKIM ZMIANOM.
- WYMIARY MOGĄ ULEĆ NIEWIELKIM ZMIANOM. WSZYSTKIE WYMIARY PODANE SĄ W STANIE SUROWYM BEZ WYKONCZENIA ŚCIAN (TYNK, GLAZURA, I.TP.).
- ROZKŁAD, WIELKOŚĆ I SPOŚÓB / KIERUNEK OTWIERANIA OKIEN MOŻE ULEĆ ZMIANIE.
- LOKALIZACJA PODŁĄCZEŃ POD URZĄDZENIA SANITARNE MOŻE ULEĆ NIEWIELKIM ZMIANOM.
- WEWNĘTRZNA STOLARKA DRZWIOWA, ELEMENTY BIAŁEGO MONTAŻU ORAZ WYPOSAŻENIE WYPOSAŻENIE SŁUŻY CEŁOM PREZENTACJI NABYWANEGO LOKALU, NIE STANOWI ZOBOWIĄZANIA UMOWNEGO I MA JEDYŃNIE CHARAKTER POGŁĄDOWY.
- W OGRÓDKACH LOKATORSKICH MOŻE NASTĄPIĆ KONIECZNOŚĆ NIWELACJI RÓŻNIC WYSOKOŚCI TERENU.



ZESTAWIENIE POWIERZCHNI

PARTER			
01	Sień	4,77	M ²
02	Łazienka	2,63	M ²
03	Garaż	17,82	M ²
04	Salon z aneksem	33	M ²
PIĘTRO			
05	Pokój 1	10,02	M ²
06	Pokój 2	10,49	M ²
07	Łazienka	5,53	M ²
08	Hall	5,79	M ²
09	Pokój 3	14,04	M ²
10	Pokój 4	10,31	M ²
ANTRESOLA			
11	Antresola	55,04	M ²
SCHODY			
12		6,81	M ²
OGRÓD			
13		229,23	M ²

LOKAL F 4

POWIERZCHNIA WEWNĘTRZNA ZGODNIE Z NORMĄ PN-ISO 9836:1997		182,79 M ²
POWIERZCHNIA MIĘDZY 1,4m-2,2m		2,74 M ²
POWIERZCHNIA POD ŚCIANAMI NADAJĄCYMI SIĘ DO DEMONTAŻU		2,73 M ²
14	BALKON	4,52 M ²
POWIERZCHNIA DZIAŁKI		330,33 M ²
POWIERZCHNIA PODŁOGI		187,31 M ²
POW. UŻYTKOWA		169,44 M ²
<small>Wg Rozporządzenia Ministra Rozwoju z dnia 11 września 2020 r. w sprawie szczegółowego zakresu i form projektu budowlanego</small>		
POW. WYCIECIA STROPU NA ANTRESOLI		9,5 M ²