

miasto nowej generacji

**PORT PRASKI**

**PORT PRASKI II**

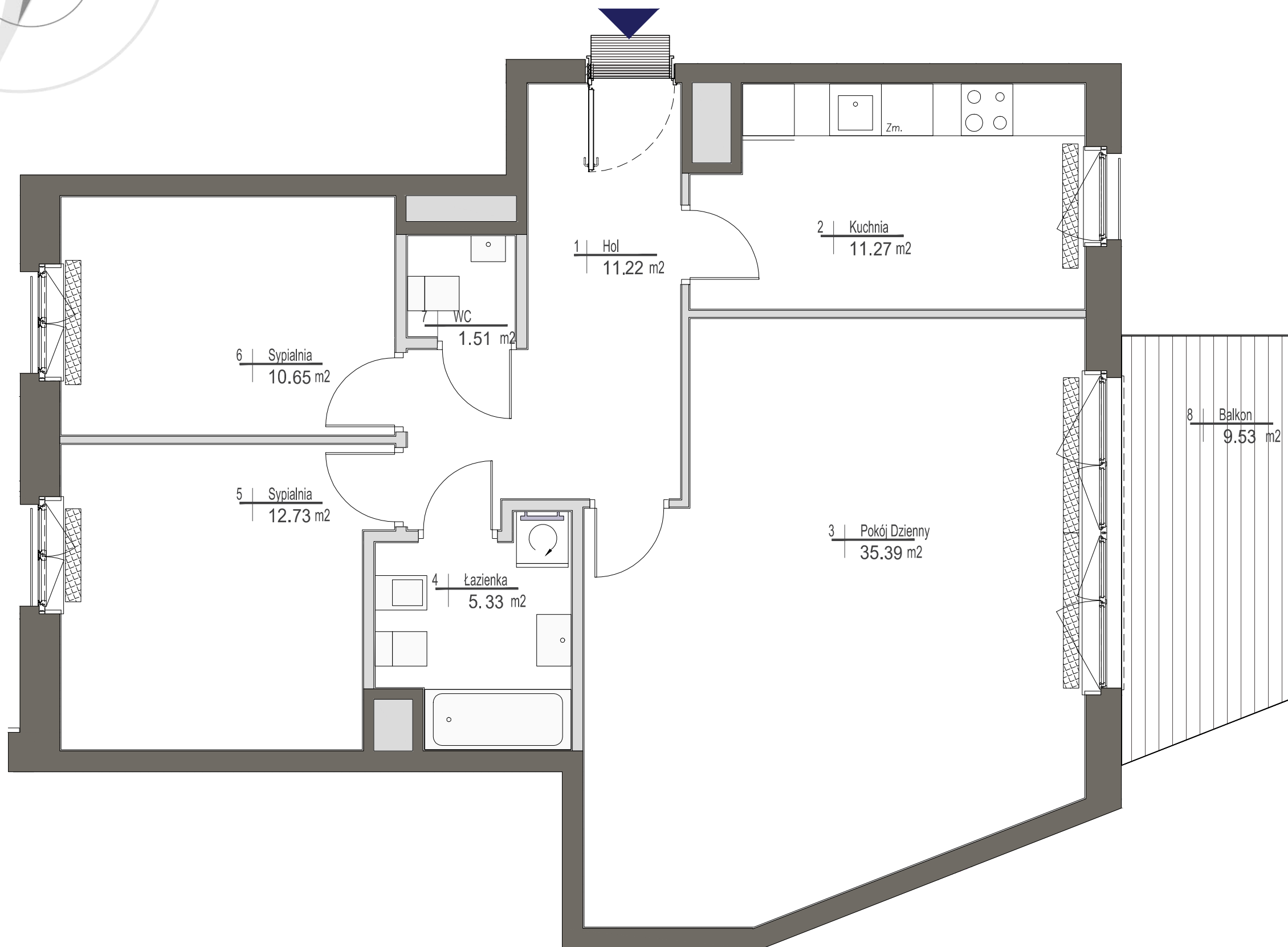
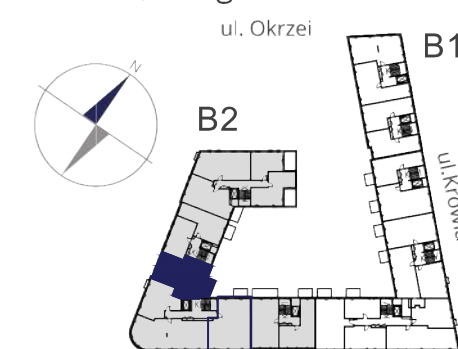
Spółka z ograniczoną odpowiedzialnością.

ul. Krowia 6, 03-711 Warszawa

T: +48 22 288 50 85 www.portpraski.pl

**BUDYNEK MIESZKALNY  
WIELORODZINNY Z USŁUGAMI**

ul. Krowia,  
Warszawa, Praga Północ



## MIESZKANIE NR 36

**KLATKA** III  
**PIĘTRO** 3  
**LICZBA POKOI** 3

1. HOL	11,22 m <sup>2</sup>
2. KUCHNIA	11,27 m <sup>2</sup>
3. POKÓJ DZIENNY	35,39 m <sup>2</sup>
4. ŁAZIENKA	5,33 m <sup>2</sup>
5. SYPIALNIA	12,73 m <sup>2</sup>
6. SYPIALNIA	10,65 m <sup>2</sup>
7. WC	1,51 m <sup>2</sup>

**POWIERZCHNIA MIESZKANIA:** 88,10 m<sup>2</sup>

8. BALKON 9,53 m<sup>2</sup>

skala 1:50

0 1m 2m 3m 4m 5m

### UWAGI

Wszystkie powierzchnie podano na podstawie projektu wykonawczego w oparciu o par. 11 ust. 2 lit. b) Rozporządzenia Ministra Transportu Budownictwa i Gospodarki Morskiej z dnia 25 kwietnia 2012 r. w sprawie szczegółowego zakresu i formy projektu budowlanego. Rozmieszczenie wyposażenia nie stanowi zobowiązania umownego i służy do przykładowej prezentacji graficznej.

- ściany działowe
- ściany konstrukcyjne i kominy

ul. Domeyki 5  
04-146 Warszawa  
www.apa.com.pl

**APA** WOJCIECHOWSKI  
ARCHITEKCI