

PROJEKTANT :



PRACOWNIA PROJEKTOWA
Danuta Jaroszyńska-Ziach

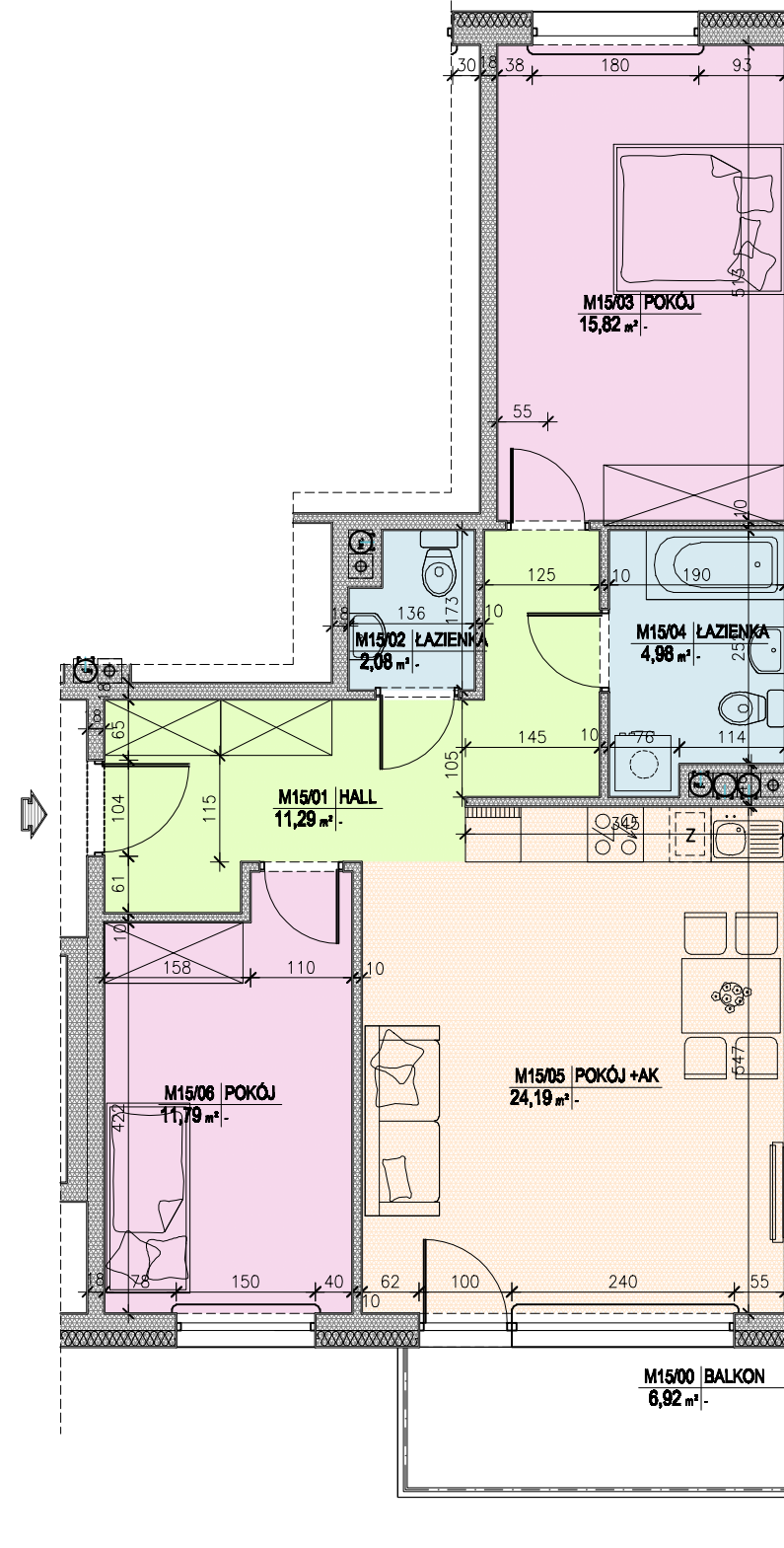
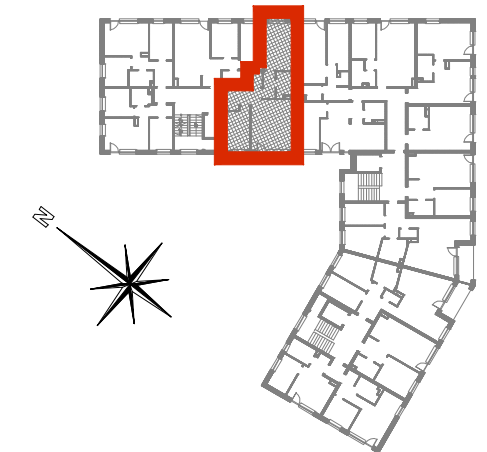
INWESTOR :



Budynek mieszkalny wielorodzinny wraz
z garażem podziemnym
ul. Siemienowicza, Kraków - Podgórze



LOKALIZACJA MIESZKANIA:
III PIĘTRO



M15	3P+AK	BALKON
	70,15 m²	6,92 m²

III PIĘTRO LOKAL MIESZKALNY M15

nr pom.	nazwa pomieszczenia	pow. wg normy PN-ISO 9836:1997 m ²
1	Hall	11,29
2	łazienka	2,08
2	pokój	15,82
3	łazienka	4,98
4	p. dzienny+aneks kuch.	24,19
5	pokój	11,79
	RAZEM	70,15
	balkon	6,92

Uwaga:

Aranżacja mieszkania przedstawiona na rysunku jest przykładowa. Powierzchnie pomieszczeń mogą ulec zmianie. Przedstawione plany nie stanowią oferty handlowej w rozumieniu Prawa Cywilnego. Ostateczne wymiary zostaną podane w dokumentacji powykonawczej.