

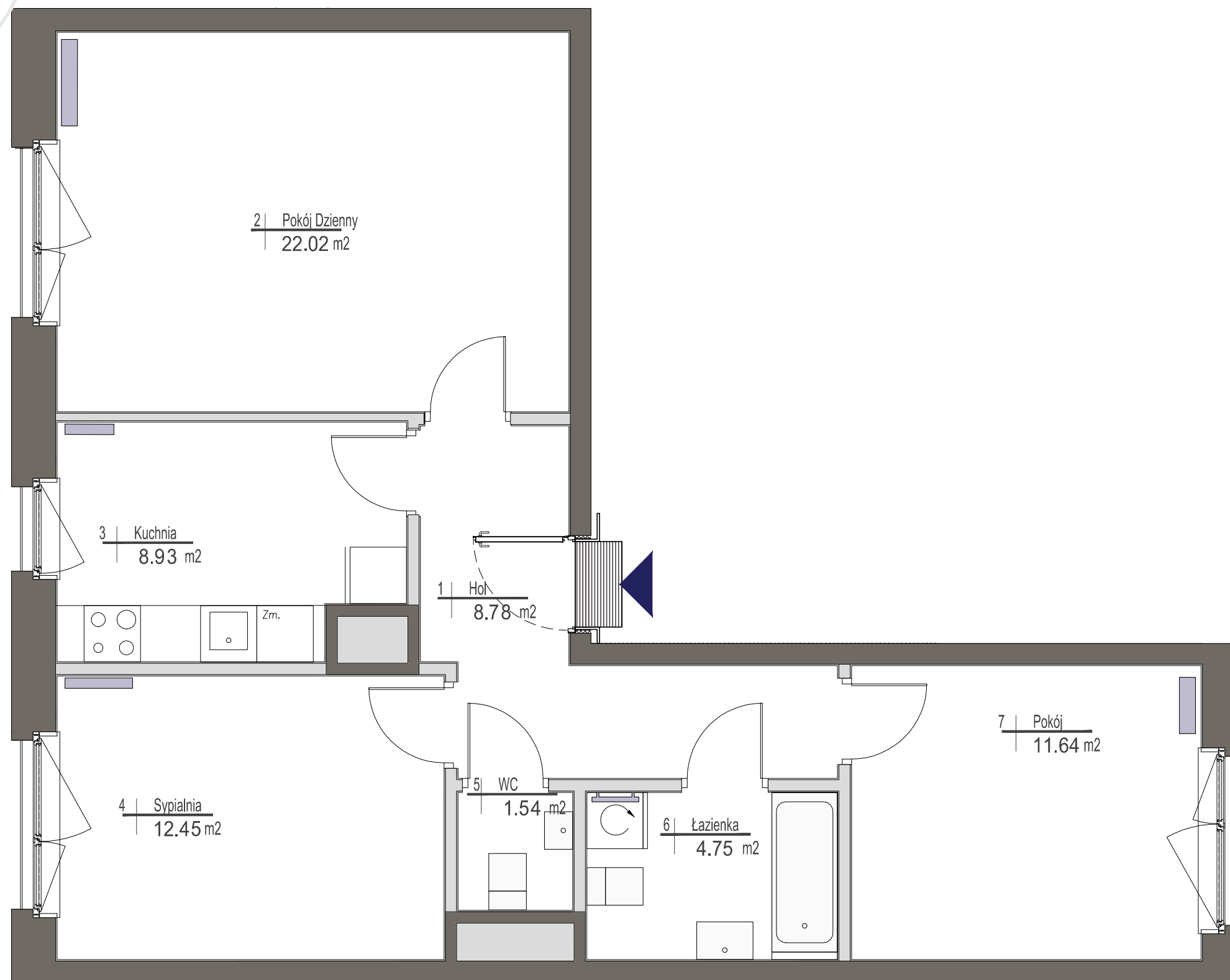
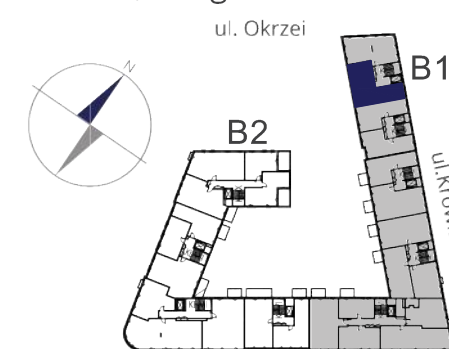
miasto nowej generacji

**PORT PRASKI**

**PORT PRASKI**  
Spółka z ograniczoną odpowiedzialnością S.K.A.  
ul. Krowia 6, 03-711 Warszawa  
T: +48 22 288 50 85 www.portpraski.pl

**BUDYNEK MIESZKALNY  
WIELORODZINNY Z USŁUGAMI**

ul. Krowia,  
Warszawa, Praga Północ



**MIESZKANIE NR 5**

**KLATKA** 1  
**PIĘTRO** 3  
**LICZBA POKOI** 3

1. HOL	8,78 m <sup>2</sup>
2. POKÓJ DZIENNY	22,02 m <sup>2</sup>
3. KUCHNIA	8,93 m <sup>2</sup>
4. SYPIALNIA	12,45 m <sup>2</sup>
5. WC	1,54 m <sup>2</sup>
6. ŁAZIENKA	4,75 m <sup>2</sup>
7. POKÓJ	11,64 m <sup>2</sup>

**POWIERZCHNIA MIESZKANIA: 70,11 m<sup>2</sup>**

**UWAGI**

Wszystkie powierzchnie podano na podstawie projektu wykonawczego w oparciu o par. 11 ust. 2 lit. b) Rozporządzenia Ministra Transportu Budownictwa i Gospodarki Morskiej z dnia 25 kwietnia 2012 r. w sprawie szczegółowego zakresu i formy projektu budowlanego. Rozmieszczenie wyposażenia nie stanowi zobowiązania umownego i służy do przykładowej prezentacji graficznej.

- ściany działowe
- ściany konstrukcyjne i kominy

ul. Domeyki 5  
04-146 Warszawa  
www.apa.com.pl

**APA** WOJCIECHOWSKI  
ARCHITEKCI