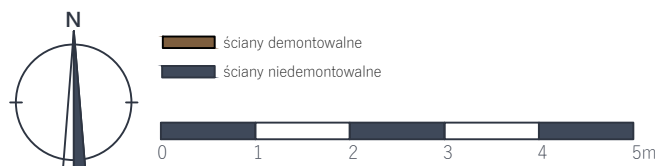
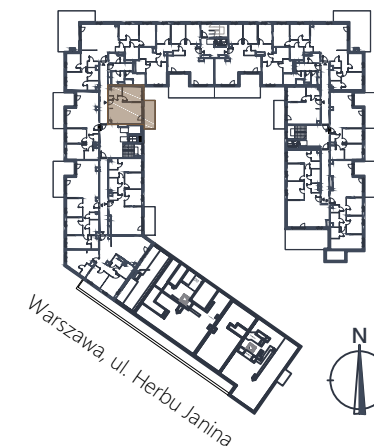
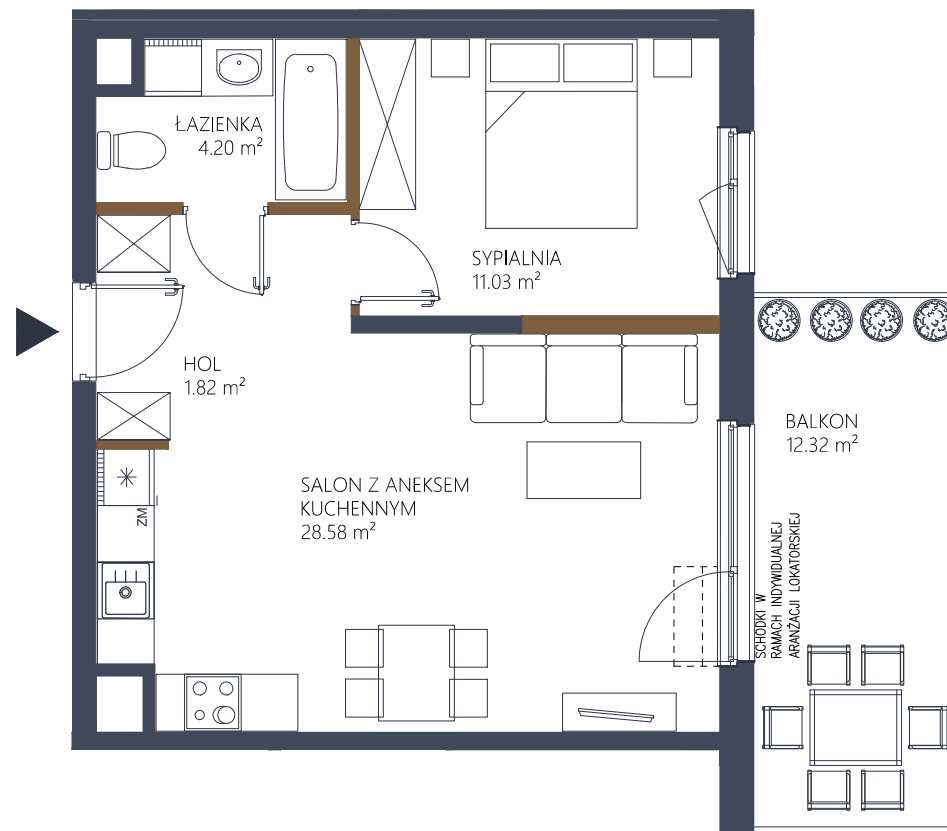


liczba pokoi **2**

piętro **3**

<b>1</b>	Pow. mieszkania	<b>46.93 m<sup>2</sup></b>
<b>2</b>	Pow. balkonu	<b>12.32 m<sup>2</sup></b>
<b>3</b>	Klatka	<b>2</b>



Karta katalogowa lokalu przedstawia układ funkcjno-przestrzenny wynikający z projektu budowlanego. Przedstawiona aranżacja pomieszczeń nie jest wiążąca lecz ma znaczenie dla lokalizacji przebiegu instalacji i ich zakończeń. Powierzchnia użytkowa mieszkania liczona jest po wewnętrznym obrysie ścian (nierozbieralnych) z uwzględnieniem warstw tynków według normy PN-ISO 9836:1997. Powierzchnia poszczególnych pomieszczeń jest liczona po obrysie ścian ją ograniczających z uwzględnieniem warstwy tynków. Do powierzchni mieszkania wliczona jest powierzchnia pod demontowanymi ścianami działowymi zaznaczonymi kolorem brązowym. Powierzchnia mieszkania oraz poszczególnych pomieszczeń została przedstawiona w celach poglądowych. Ostateczna wielkość powierzchni użytkowej mieszkania może różnić się od podanej wartości o +/- 5%.