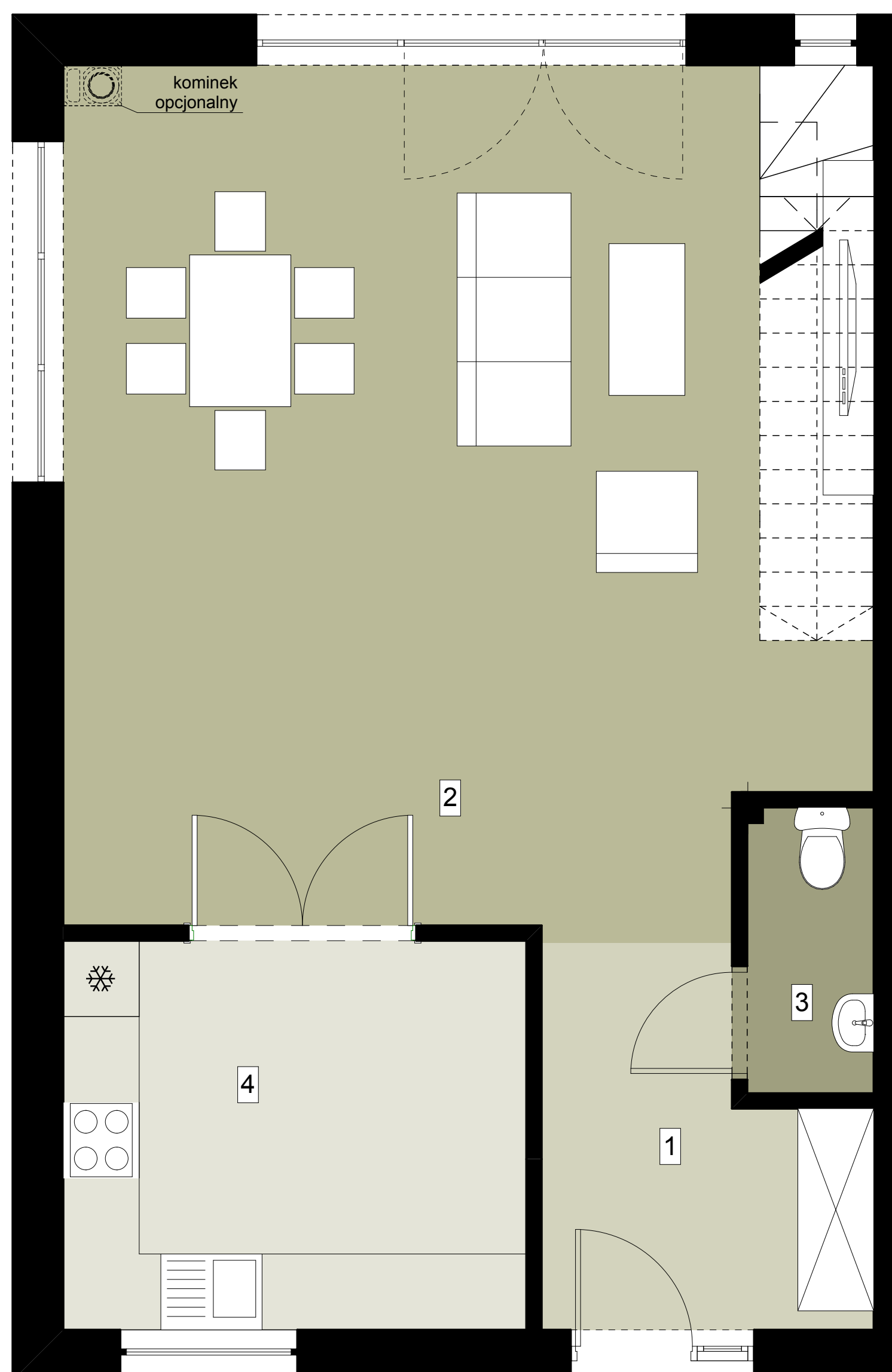


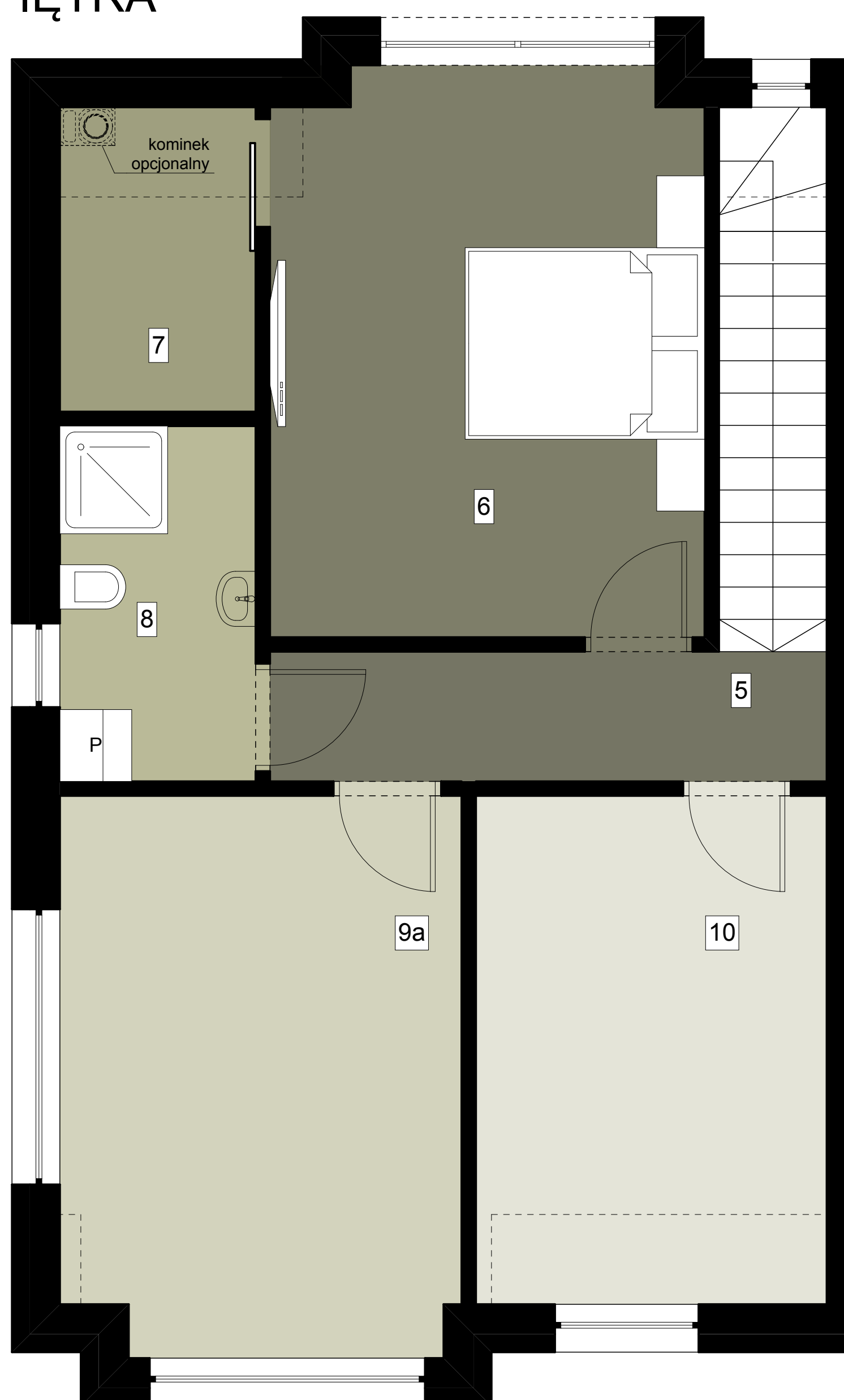
RZUT PARTERU



MIESZKANIE 3

POMIESZCZENIE		POWIERZCHNIA UŻYTKOWA
3.1	WIATROLAP	6,42m ²
3.2	SALON	39,05m ²
3.3	TOALETA	2,16m ²
3.4	KUCHNIA	11,06m ²
RAZEM		58,69m²

RZUT PIĘTRA



MIESZKANIE 3

POMIESZCZENIE		POWIERZCHNIA UŻYTKOWA
3.5	KOMUNIKACJA	8,83m ²
3.6	SYPIALNIA	16,64m ²
3.7	GARDEROBA	3,45m ²
3.8	ŁAZIENKA	4,72m ²
3.9	POMIESZCZENIE GOSPODARCZE	15,13m ²
3.10	SIŁOWNIA	11,05m ²
RAZEM		59,82m²
MIESZKANIE 3 ŁĄCZNIE:		118,51m²