

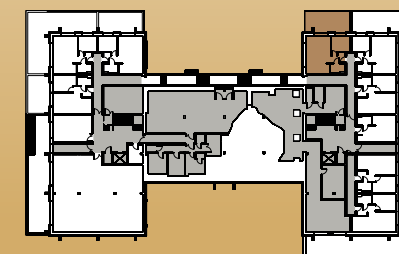
Powierzchnia wewnętrzna: 42,59 m²
 Powierzchnia użytkowa: 41,16 m²

1. Przedpokój	3,54 m ²
2. Sypialnia	8,60 m ²
3. Salon + Aneks	25,50 m ²
4. Łazienka	3,52 m ²

Powierzchnia pod ścianami
 demontowanymi 1,43 m²
 Powierzchnia balkonu 26,10 m²

Lokalizacja lokali w obiekcie:

- Obrys lokalu D.-1.4
- Część wspólna



Rzut Piwnicy -1

- Ściana z możliwością demontażu

- Ściana bez możliwości demontażu