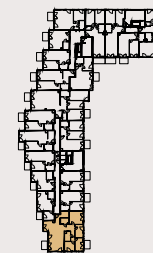
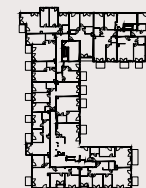


Przedstawiona aranżacja lokalu jest przykładowa, rysunki w tym zakresie mają charakter poglądowy.

Mieszkanie 30



24



22

113.41 m²

piętro: 3

pokoje: 4

1	POKÓJ	27.75 m ²
2	POKÓJ	15.89 m ²
3	POKÓJ	9.53 m ²
4	POKÓJ	9.43 m ²
5	KUCHNIA	9.94 m ²
6	ŁAZIENKA	4.67 m ²
7	ŁAZIENKA	4.16 m ²
8	GARDEROBA	4.60 m ²
9	GABINET	8.59 m ²
10	PRZEDPOKÓJ	11.98 m ²
11	PRZEDPOKÓJ	6.87 m ²
B	BALKON	4.34 m ²
B	BALKON	4.34 m ²