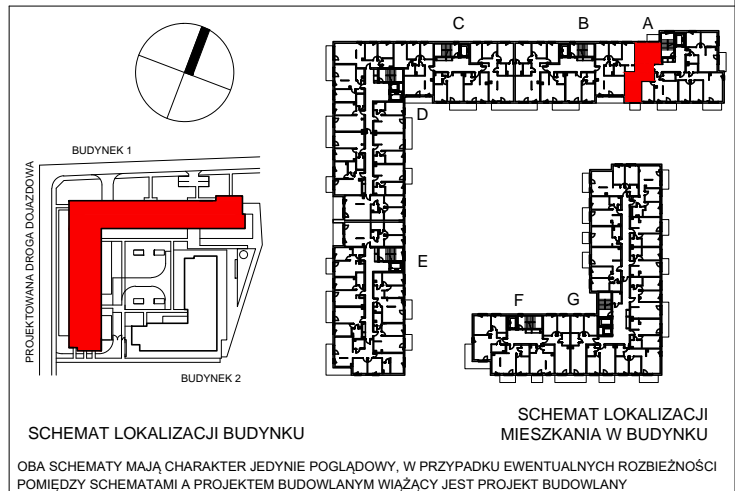
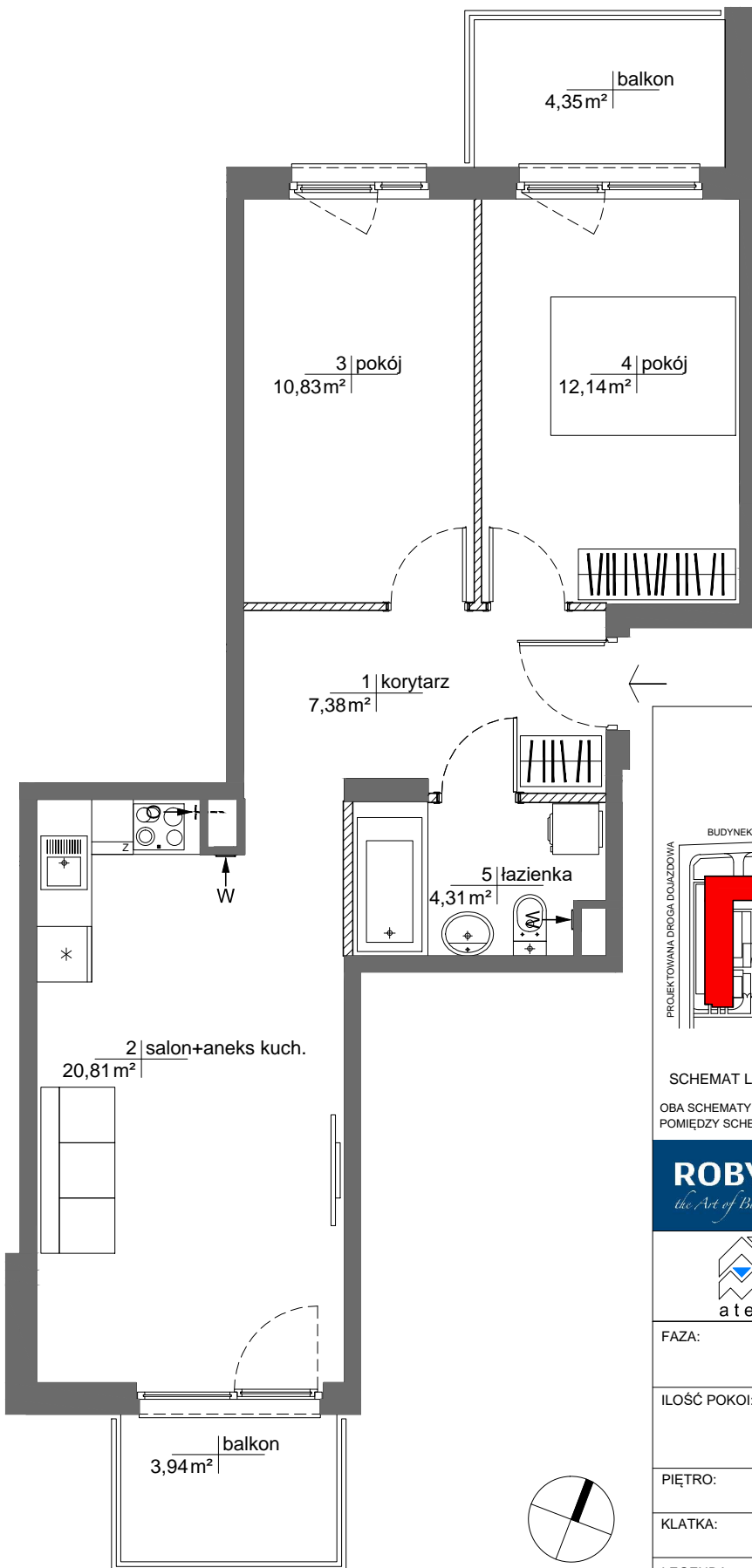




BUDYNEK 1
WARSZAWA - PRAGA POŁUDNIE
 ul. Podskarbińska



OBA SCHEMATY MAJĄ CHARAKTER JEDYNNIE POGŁADOWY, W PRZYPADKU EWENTUALNYCH ROZBIĘŻNOŚCI POMIĘDZY SCHEMATAMI A PROJEKTEM BUDOWLANYM WIĄŻĄCY JEST PROJEKT BUDOWLANY

	ROBYG 28 Sp. z o.o. 02-972 Warszawa Al. Rzeczypospolitej 1 tel.: (22) 419 11 00, fax: (22) 419 11 03
--	---

	AMP ATELIER Sp. z o.o. 02-956 Warszawa ul. Gubinowska 5 tel./fax : (22) 102 12 50
--	--

FAZA:	DATA:	NR MIESZKANIA:
2.A	10-12-2021	INWESTYCJA/ETAP/KLATKA/PIĘTRO/INR LOKALU PP/1/A/3/4

IŁOŚĆ POKÓJ:	POW. UŻYTKOWA MIESZKANIA WG PN-ISO 9836:	55,47m ²
3	POW. MIESZKANIA POD ŚCIANKAMI:	1,02m ²
	ŁĄCZNA POWIERZCHNIA MIESZKANIA:	56,49m ²

PIĘTRO:	3	POW. BALKONU:	8,29m ²	POW. LOGGI:	-
KLATKA:	A	POW. TARASU:	-	POW. OGRÓDKA:	-

LEGENDA:		ŚCIANKI WYCIĄG WENTYLACYJNY DRZWI CZKI REWIZYJNE NAD PODŁOGĄ MIEJSCE PODŁĄCZENIA OKAPU KUCHENNEGO
----------	--	--

UWAGA:

- POWIERZCHNIE LICZONE WG NORMY PN-ISO 9836
- ZE WZGLĘDU NA TRWAJĄCE PRACE PROJEKTOWE, POWIERZCHNIE MOGĄ ULEC ZMIANIE
- WYPOSAŻENIE TYLKO W CELACH PREZENTACJI, NIE STANOWI ZOBOWIĄZANIA UMOWNEGO
- NINIEJSZY PROJEKT NIE STANOWI OFERTY W ROZUMIENIU PRZEPISÓW KODEKSU CYWILNEGO
- WYJŚCIE NA TARAS /LOGGIE/ - MOŻLIWA RÓŻNICA POZIOMÓW
- PIONY KANALIZACYJNE I PIONY WENTYLACYJNE STANOWIĄ CZĘŚĆ WSPÓLNĄ INSTALACJI BUDYNKU
- W PRZYPADKU WYSTĘPOWANIA OTWORU REWIZYJNEGO NA PIONIE, MUSI BYĆ ZAPEWNIONY DOSTĘP DO NIEGO, ZGODNIE Z DOKUMENTACJĄ TECHNICZNĄ