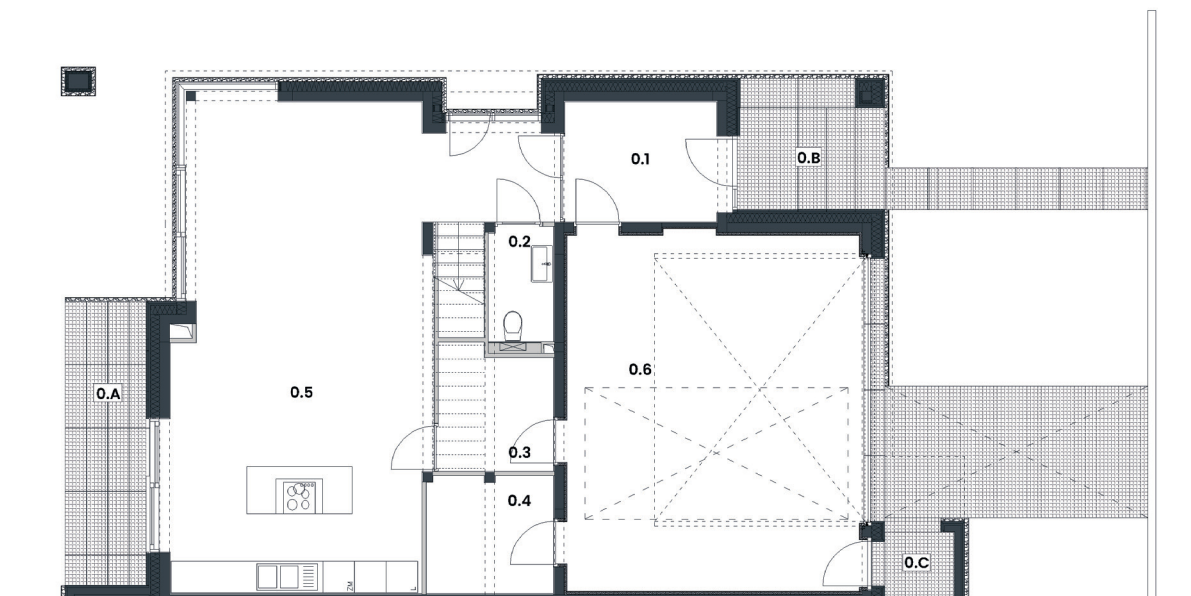


B6A – Parter

HAMPTON
— RESIDENCE —
WILANÓW



Nr	Nazwa	Pow. [m ²]
0.1	hol wejściowy	6,62
0.2	toaleta	2,70
0.3	spizarnia	4,29
0.4	pomieszczenie techniczne	5,38
0.5	salon z aneksem kuchennym	47,80
0.6	garaż IMP	37,97
1.1	komunikacja	14,40
1.2	sypialnia	17,32
1.3	łazienka	7,67
1.4	garderoba	5,59
1.5	gabinet	10,48
1.6	pralnia	4,10
1.7	sypialnia	15,79
1.8	łazienka	3,43
1.9	garderoba	3,33
1.10	sypialnia	13,75
1.11	łazienka	3,43
1.12	garderoba	3,33
2.1	poddasze	20,57
POWIERZCHNIA UŻYTKOWA LOKALU		227,95
powierzchnia pod ścianami działowymi		5,69
powierzchnia wnek okiennych		4,84
1.S	schody wewnętrzne	4,54
2.S	schody wewnętrzne	3,78
POWIERZCHNIA WEWNĘTRZNA LOKALU		246,80
0.A	taras	8,37
0.B	podcień	6,56
0.C	wiata śmietnikowa	1,84
1.A	balkon	8,28
1.B	balkon	5,57
ogród 1 – strefa prywatna		430,59
ogród 2 – strefa wejściowa		78,78
TEREN ŁĄCZNIE		647,47

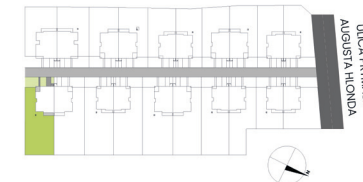


Uwaga: rysunek koncepcyjny; wymiary i powierzchnie mogą ulec zmianie. Plan koncepcyjny lokalu i budynku.
— ściany wewnątrzlokalowe nadające się do demontażu
Powierzchnia użytkowa lokalu jest określona na podstawie Rozporządzenia Ministra Rozwoju w sprawie szczegółowego zakresu i formy projektu budowlanego z dnia 11 września 2020 r. (Dz.U. z 2020 r. poz. 1609) zgodnie z zasadami zawartymi w Polskiej Normie PN-ISO 9836:2015-12. Powierzchnia sprzedaży (wewnętrzna lokalu) stanowi sumę powierzchni użytkowej lokalu oraz powierzchni pod ścianami działowymi z możliwością ich aranżacji, powierzchni schodów wewnętrznych oraz powierzchni wnek okiennych. Przedstawiona na rzutach aranżacja ma charakter przykładowy, a umeblowanie nie stanowi wyposażenia nabywanego lokalu.

Biuro Sprzedaży Hampton Residence

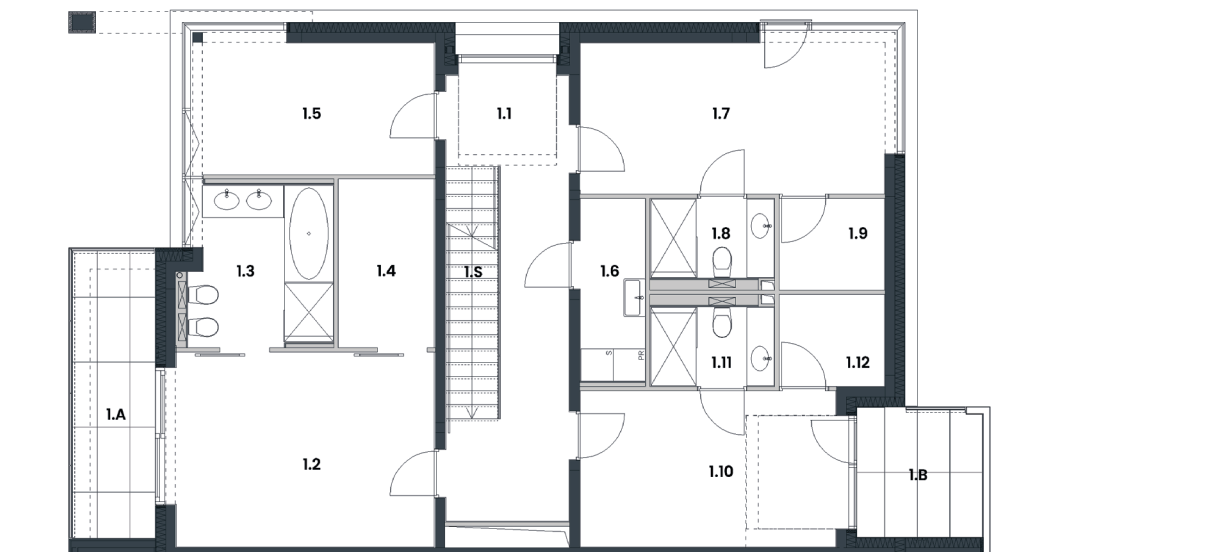
✉ hampton@greenhousedevopment.pl

☎ 667 227 227

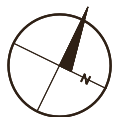


B6A - Piętro

HAMPTON
— RESIDENCE —
WILANÓW



Nr	Nazwa	Pow. [m ²]
0.1	hol wejściowy	6,62
0.2	toaleta	2,70
0.3	spizarnia	4,29
0.4	pomieszczenie techniczne	5,38
0.5	salon z aneksem kuchennym	47,80
0.6	garaż IMP	37,97
1.1	komunikacja	14,40
1.2	sypialnia	17,32
1.3	łazienka	7,67
1.4	garderoba	5,59
1.5	gabinet	10,48
1.6	pralnia	4,10
1.7	sypialnia	15,79
1.8	łazienka	3,43
1.9	garderoba	3,33
1.10	sypialnia	13,75
1.11	łazienka	3,43
1.12	garderoba	3,33
2.1	poddasze	20,57
POWIERZCHNIA UŻYTKOWA LOKALU		227,95
powierzchnia pod ścianami działowymi		5,69
powierzchnia wnek okiennych		4,84
1.S	schody wewnętrzne	4,54
2.S	schody wewnętrzne	3,78
POWIERZCHNIA WEWNĘTRZNA LOKALU		246,80
0.A	taras	8,37
0.B	podcień	6,56
0.C	wiata śmietnikowa	1,84
1.A	balkon	8,28
1.B	balkon	5,57
ogród 1 - strefa prywatna		430,59
ogród 2 - strefa wejściowa		78,78
TEREN ŁĄCZNIE		647,47

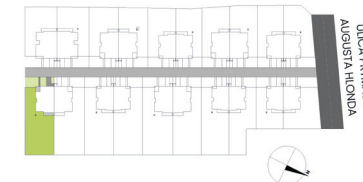


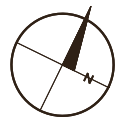
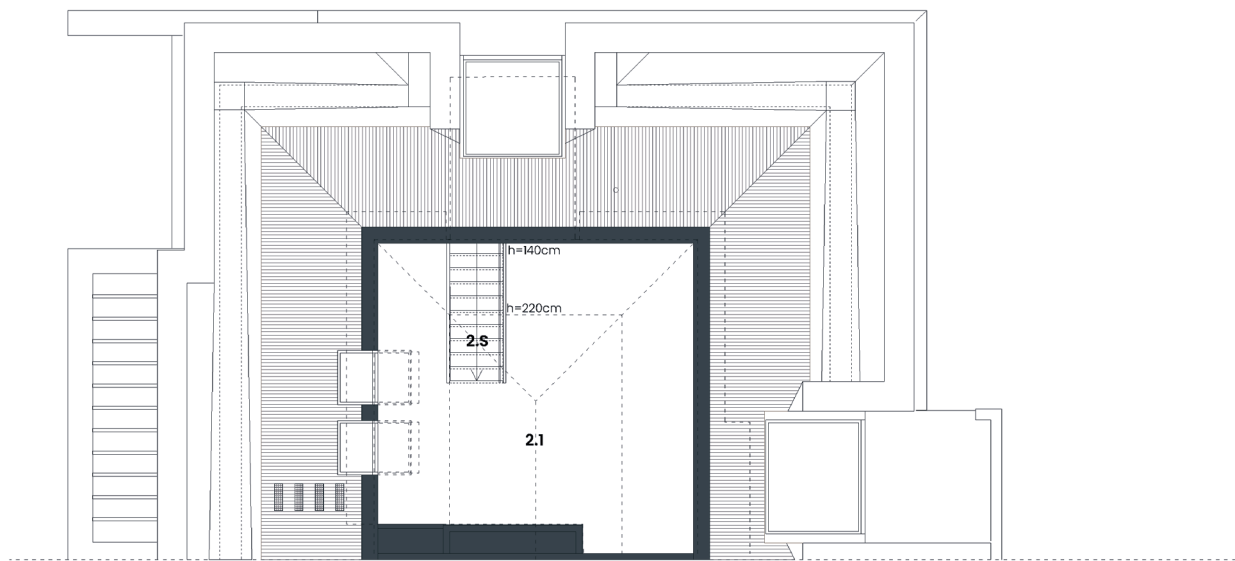
Uwaga: rysunek koncepcyjny; wymiary i powierzchnie mogą ulec zmianie. Plan koncepcyjny lokalu i budynku.
 - ściany wewnątrzlokalowe nadające się do demontażu
 Powierzchnia użytkowa lokalu jest określona na podstawie Rozporządzenia Ministra Rozwoju w sprawie szczegółowego zakresu i formy projektu budowlanego z dnia 11 września 2020 r. (Dz.U. z 2020 r. poz. 1609) zgodnie z zasadami zawartymi w Polskiej Normie PN-ISO 9836:2015-12. Powierzchnia sprzedaży (wewnętrzna lokalu) stanowi sumę powierzchni użytkowej lokalu oraz powierzchni pod ścianami działowymi z możliwością ich aranżacji, powierzchni schodów wewnętrznych oraz powierzchni wnek okiennych. Przedstawiona na rzutach aranżacja ma charakter przykładowy, a umeblowanie nie stanowi wyposażenia nabywanego lokalu.

Biuro Sprzedaży Hampton Residence

✉ hampton@greenhousedevlopment.pl

☎ 667 227 227





Uwaga: rysunek koncepcyjny; wymiary i powierzchnie mogą ulec zmianie. Plan koncepcyjny lokalu i budynku.
 - ściany wewnętrzne lokalowe nadające się do demontażu
 Powierzchnia użytkowa lokalu jest określona na podstawie Rozporządzenia Ministra Rozwoju w sprawie szczegółowego zakresu i formy projektu budowlanego z dnia 11 września 2020 r. (Dz.U. z 2020 r. poz. 1609) zgodnie z zasadami zawartymi w Polskiej Normie PN-ISO 9836:2015-12. Powierzchnia sprzedaży (wewnętrzna lokalu) stanowi sumę powierzchni użytkowej lokalu oraz powierzchni pod ścianami działowymi z możliwością ich aranżacji, powierzchni schodów wewnętrznych oraz powierzchni wnek okiennych. Przedstawiona na rzutach aranżacja ma charakter przykładowy, a umeblowanie nie stanowi wyposażenia nabywanego lokalu.

Nr	Nazwa	Pow. [m ²]
0.1	hol wejściowy	6,62
0.2	toaleta	2,70
0.3	spizarnia	4,29
0.4	pomieszczenie techniczne	5,38
0.5	salon z aneksem kuchennym	47,80
0.6	garaż IMP	37,97
1.1	komunikacja	14,40
1.2	sypialnia	17,32
1.3	łazienka	7,67
1.4	garderoba	5,59
1.5	gabinet	10,48
1.6	pralnia	4,10
1.7	sypialnia	15,79
1.8	łazienka	3,43
1.9	garderoba	3,33
1.10	sypialnia	13,75
1.11	łazienka	3,43
1.12	garderoba	3,33
2.1	poddasze	20,57
POWIERZCHNIA UŻYTKOWA LOKALU		227,95
powierzchnia pod ścianami działowymi		5,69
powierzchnia wnek okiennych		4,84
1.S	schody wewnętrzne	4,54
2.S	schody wewnętrzne	3,78
POWIERZCHNIA WEWNĘTRZNA LOKALU		246,80
0.A	taras	8,37
0.B	podcień	6,56
0.C	wiata śmietnikowa	1,84
1.A	balkon	8,28
1.B	balkon	5,57
ogród 1 – strefa prywatna		430,59
ogród 2 – strefa wejściowa		78,78
TEREN ŁĄCZNI		647,47

**Biuro Sprzedaży
Hampton Residence**

✉ hampton@greenhousedevopment.pl

☎ 667 227 227

