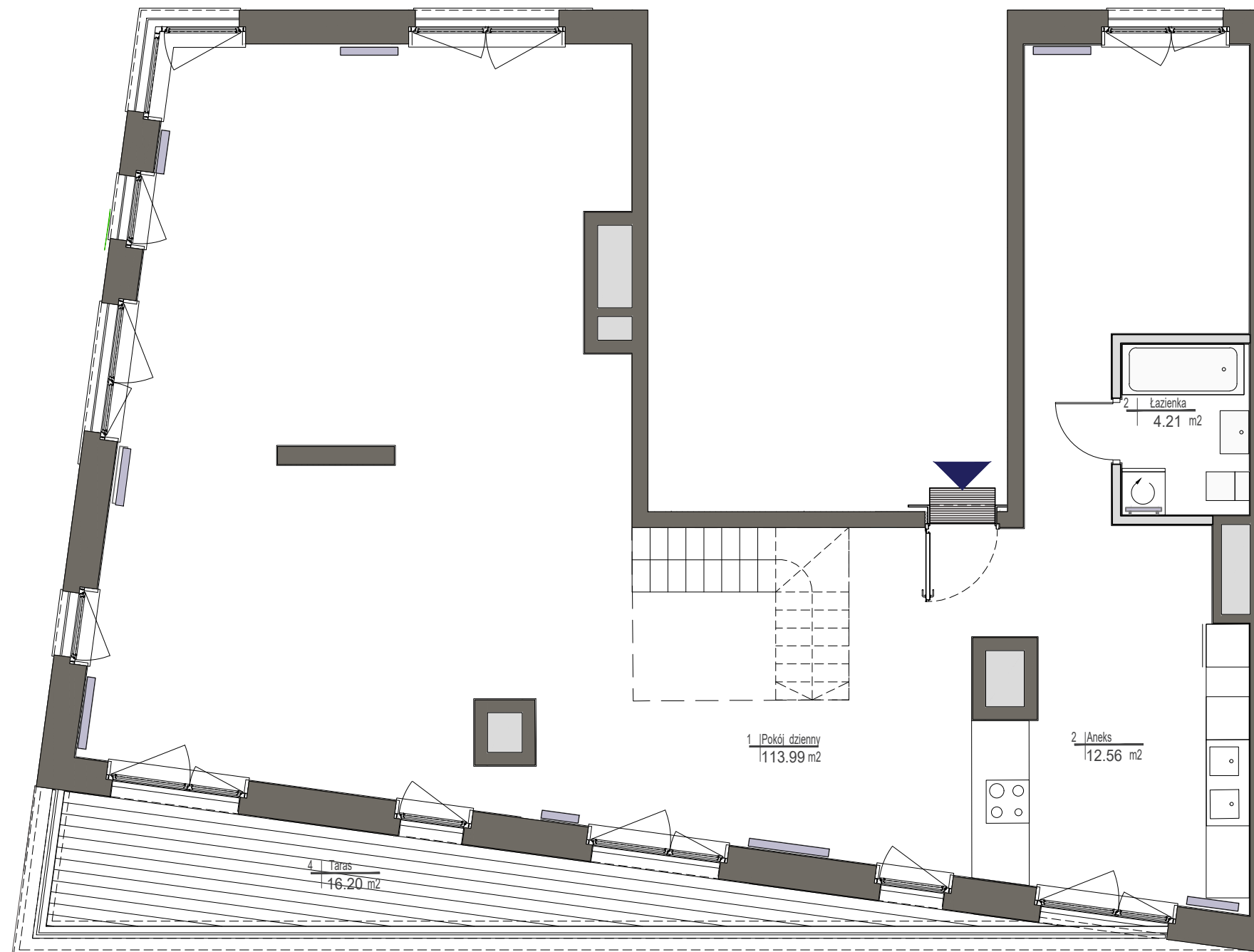
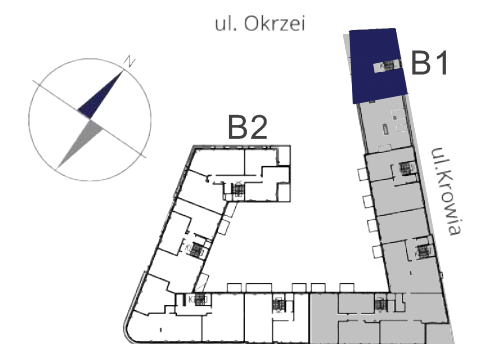


miasto nowej generacji

**PORT PRASKI**

**PORT PRASKI**  
Spółka z ograniczoną odpowiedzialnością S.K.A.  
ul. Krowia 6, 03-711 Warszawa  
T: +48 22 288 50 85 www.portpraski.pl

**BUDYNEK MIESZKALNY  
WIELORODZINNY Z USŁUGAMI**  
ul. Krowia,  
Warszawa, Praga Północ



skala 1:75  
0 1m 2m 3m 4m 5m

## MIESZKANIE NR 11

**KLATKA** 1  
**PIĘTRO** 6  
**LICZBA POKOI** 2

1. POKOJ DZIENNY	113,99 m <sup>2</sup>
2. ANEKS	12,56 m <sup>2</sup>
3. ŁAZIENKA	4,21 m <sup>2</sup>
<b>RAZEM (6 piętro)</b>	<b>130,76 m<sup>2</sup></b>
<b>RAZEM (6 i 7 piętro)</b>	<b>255,43 m<sup>2</sup></b>
4. TARAS	16,20 m <sup>2</sup>

### UWAGI

Wszystkie powierzchnie podano na podstawie projektu wykonawczego w oparciu o par. 11 ust. 2 lit. b) Rozporządzenia Ministra Transportu Budownictwa i Gospodarki Morskiej z dnia 25 kwietnia 2012 r. w sprawie szczegółowego zakresu i formy projektu budowlanego. Rozmieszczenie wyposażenia nie stanowi zobowiązania umownego i służy do przykładowej prezentacji graficznej.

- ściany działowe
- ściany konstrukcyjne i kominy

ul. Domeyki 5  
04-146 Warszawa  
www.apa.com.pl

**APA** WOJCIECHOWSKI  
ARCHITEKCI