

miasto nowej generacji

PORT PRASKI

**PORT PRASKI II**

Spółka z ograniczoną odpowiedzialnością.

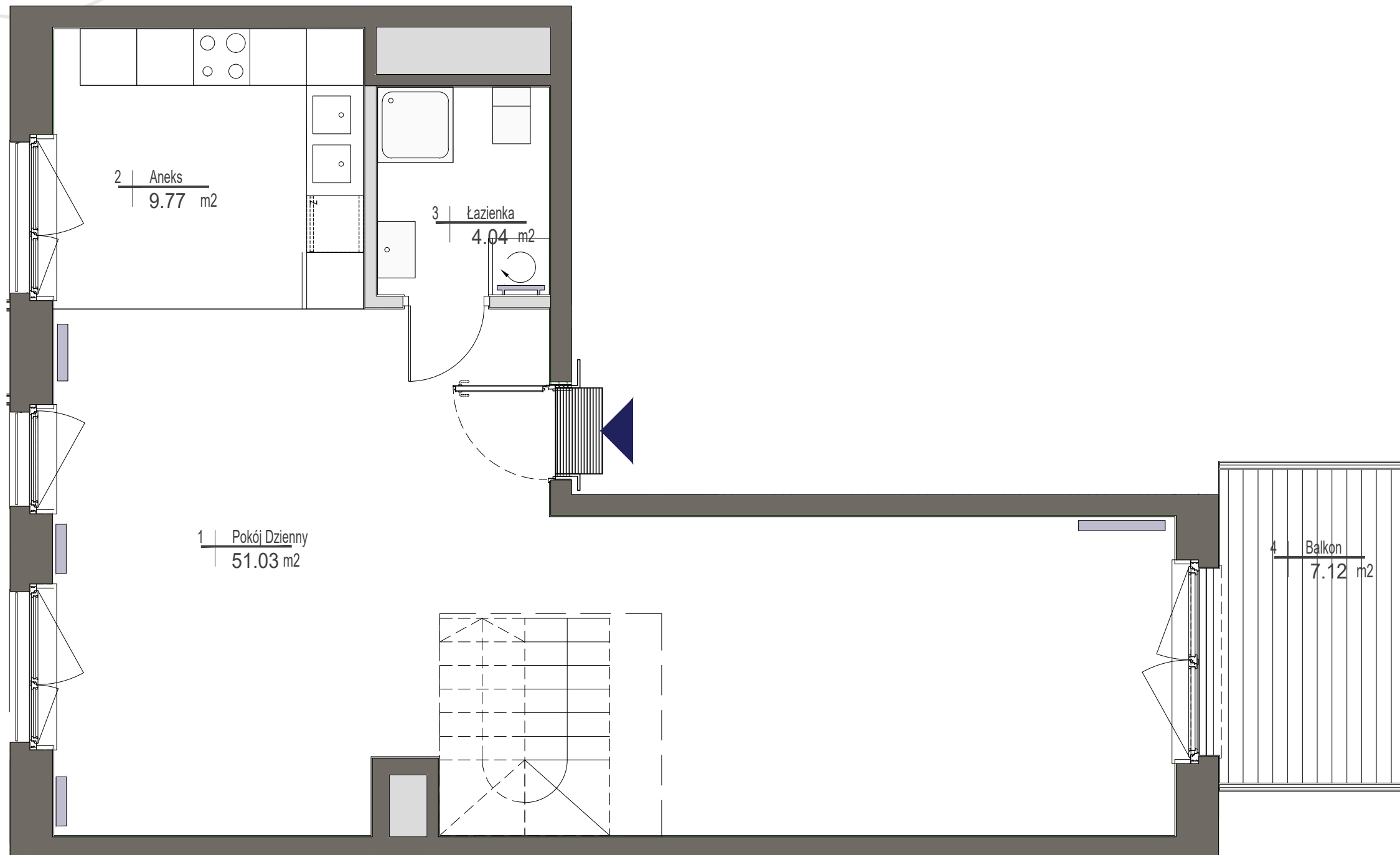
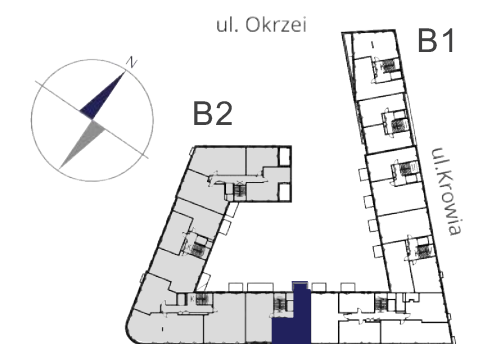
ul. Krowia 6, 03-711 Warszawa

T: +48 22 288 50 85 www.portpraski.pl

**BUDYNEK MIESZKALNY  
WIELORODZINNY Z USŁUGAMI**

ul. Krowia,

Warszawa, Praga Północ



**MIESZKANIE NR 11**

KLATKA	1
PIĘTRO	6
LICZBA POKOI	2

1. POKÓJ DZIENNY	51,03 m <sup>2</sup>
2. ANEKS	9,77 m <sup>2</sup>
3. ŁAZIENKA	4,04 m <sup>2</sup>
<b>RAZEM (6 piętro)</b>	<b>64,84 m<sup>2</sup></b>
<b>RAZEM (6 i 7 piętro)</b>	<b>124,50 m<sup>2</sup></b>
4. BALKON	7,12 m <sup>2</sup>

**UWAGI**

Wszystkie powierzchnie podano na podstawie projektu wykonawczego w oparciu o par. 11 ust. 2 lit. b) Rozporządzenia Ministra Transportu Budownictwa i Gospodarki Morskiej z dnia 25 kwietnia 2012 r. w sprawie szczegółowego zakresu i formy projektu budowlanego. Rozmieszczenie wyposażenia nie stanowi zobowiązania umownego i służy do przykładowej prezentacji graficznej.

- ściany działowe
- ściany konstrukcyjne i kominy

ul. Domeyki 5  
04-146 Warszawa  
www.apa.com.pl

**APA** WOJCIECHOWSKI  
ARCHITEKCI