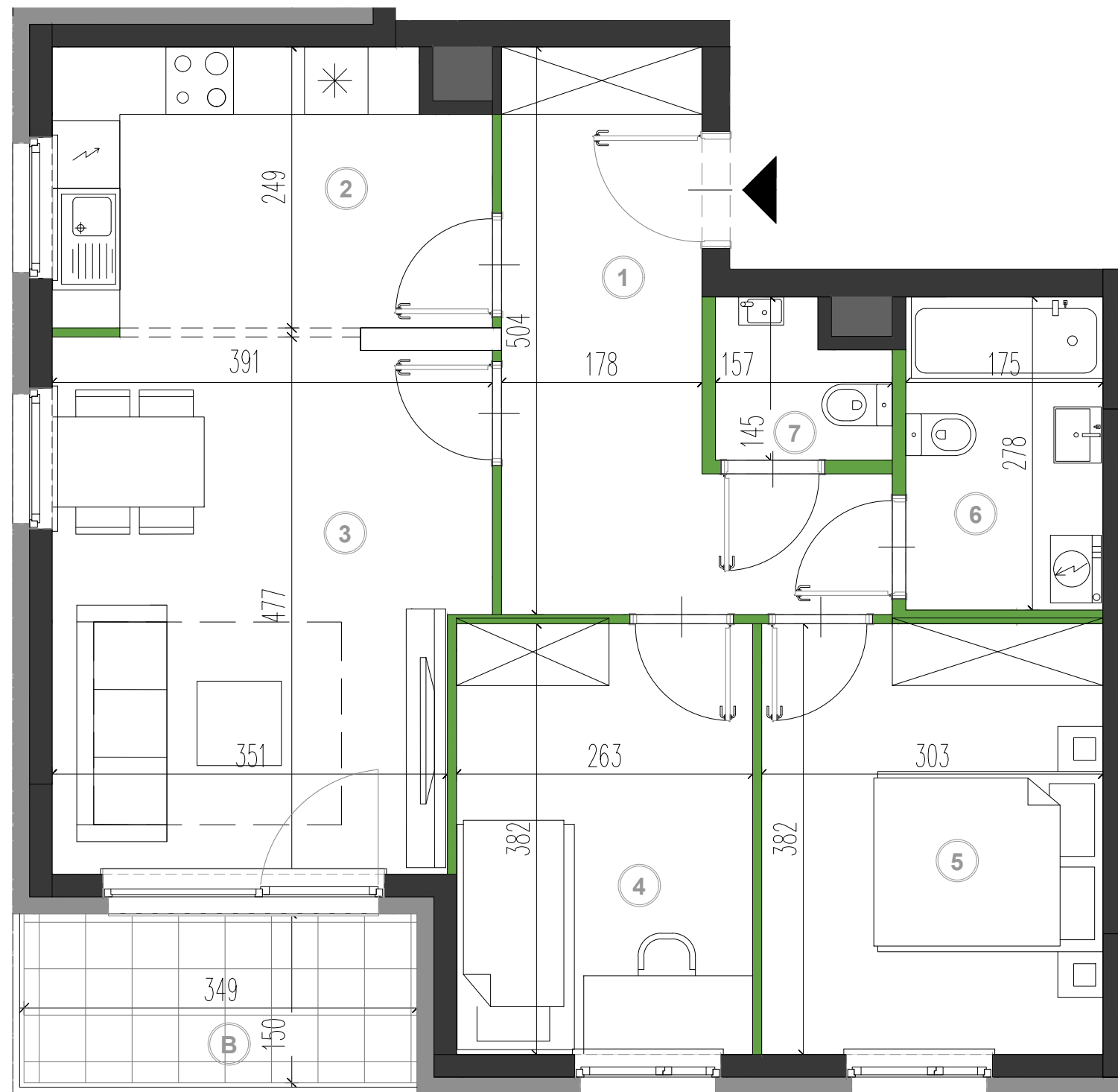
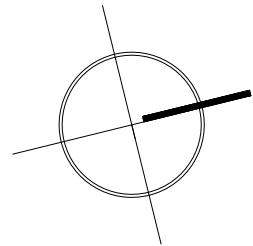


KARTA KATALOGOWA



0 1 2 3m
SKALA 1:50

- ściana z możliwością rozbiórki
- ściana nierozbieralna żelbetowa
- ściana zewnętrzna
- szachty instalacyjne

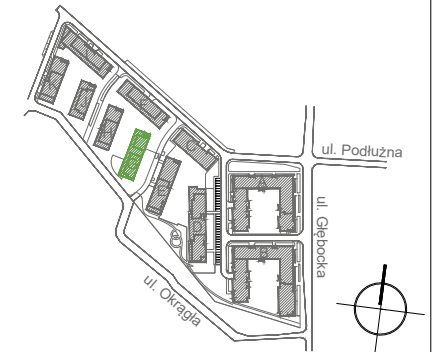
PROJEKTANT
FS&P ARCUS

UWAGI:
POWIERZCHNIĘ UŻYTKOWĄ LOKALU ORAZ POSZCZEGÓLNYCH POMIESZCZEŃ PODANO ZGODNIE Z NORMĄ PN: ISO 9836:1997 (Z UWZGLĘDNIENIEM TYNKÓW).
KARTA KATALOGOWA MIESZKANIA ZOSTAŁA OPRACOWANA NA PODSTAWIE PROJEKTU BUDOWLANEGO.
PODANE WYMIARY POMIESZCZEŃ SĄ WYMIARAMI W ŚWIETLE PIONOWYCH PRZEGRÓD (ŚCIAN) W STANIE SUROWYM.
DOCELOWE WYMIARY BĘDĄ RÓŻNE O GRUBOŚCI WARSTW WYKOŃCZENIA I TOLERANCJĘ WYKONYWANIA ROBÓT.
ROZMIESZCZENIE URZĄDZEŃ SANITARNYCH ORAZ SKRZYDŁA DRZWIOWE MAJĄ CHARAKTER ORIENTACYJNY.
POWIERZCHNIA MIESZKAŃ, WYMIARY OKIEN ORAZ USYTUOWANIE PODŁĄCZEŃ SANITARNYCH I KUCHENNYCH MOGĄ ULEC ZMIANIE W DALSZEJ FAZIE PROJEKTU.
NIE ZALECA SIĘ UŻYWANIA NINIEJSZEGO RYSUNKU JAKO PODKŁADU POD ARANŻOWANIE WNĘTRZ.

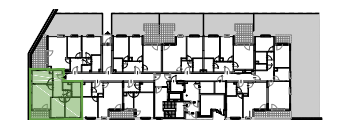


BUDYNEK MIESZKALNY WIELORODZINNY Z USŁUGAMI I
GARAŻEM PODZIEMNYM. BUDYNEK A NA DZ. EW. NR 43 /6 Z
OBRĘBĄ 4-16-36 PRZY ULICY GŁĘBOCKIEJ W WARSZAWIE.

PLAN SYTUACYJNY



BUDYNEK G KLATKA 1



NR LOKALU

PARTER **G003**

POW. UŻYTKOWA **65.18m²**
3-POKOJOWE

① HOL	10.83m ²
② KUCHNIA	9.17m ²
③ P.DZIENNY	17.33m ²
④ SYPIALNIA	9.86m ²
⑤ SYPIALNIA	11.38m ²
⑥ ŁAZIENKA	4.73m ²
⑦ WC	1.88m ²
Ⓑ BALKON	5.23m ²

INWESTOR

ASBUD BIAŁOŁĘKA Sp. z o.o.
ul. Karolkowa 30
01-207 Warszawa

tel. 0 800 600 600
www.asbud.com
e-mail: flora@asbud.com

