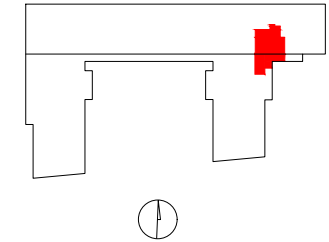
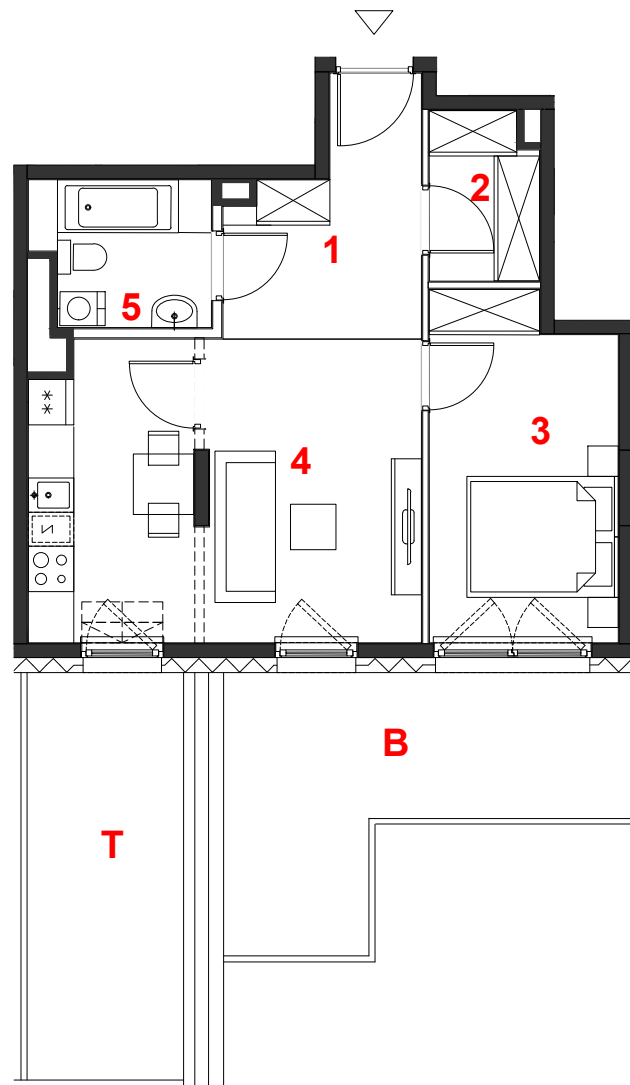


OSIEDLE GOSLOVE



E110

mieszkanie	2 pokoje z kuchnią
budynek	A
nr klatki	E
piętro	5
kondygnacja	6
balkon	13.83 m²
taras	11.15 m²

oznaczenie pomieszczeń

01	hol	7.07 m²
02	garderoba	3.13 m²
03	pokój	11.04 m²
04	pokój+kuchnia	20.32 m²
05	łazienka	4.35 m²

suma pow.uż. **45.91 m²**

powierzchnia pod
ściankami nadającymi się
do demontażu 1.42 m²

pow. lokalu **47.33 m²**

Powierzchnie liczone wg PN-ISO 9836:2015. Karta katalogowa jest załącznikiem do umowy.
UWAGA: Wymiary oraz instalacje wyrysowano na podstawie projektu budowlanego.
Mogą nastąpić nieznaczne zmiany zgodnie z postanowieniami umowy deweloperskiej.



skala 1:100



miejsce obniżenie sufitu



ściany działowe



konstrukcja i szachty instalacyjne



PROFBUD

biuro@profbud.info

tel. 605 606 606

ARCHITEKCI DAWIDCZYK & PARTNERZY
Okęcie 18/40 03-710 Warszawa
www.iadp.pl poczta@iadp.pl
tel.48227861389