

miasto nowej generacji

**PORT PRASKI**

**PORT PRASKI**

Spółka z ograniczoną odpowiedzialnością S.K.A.

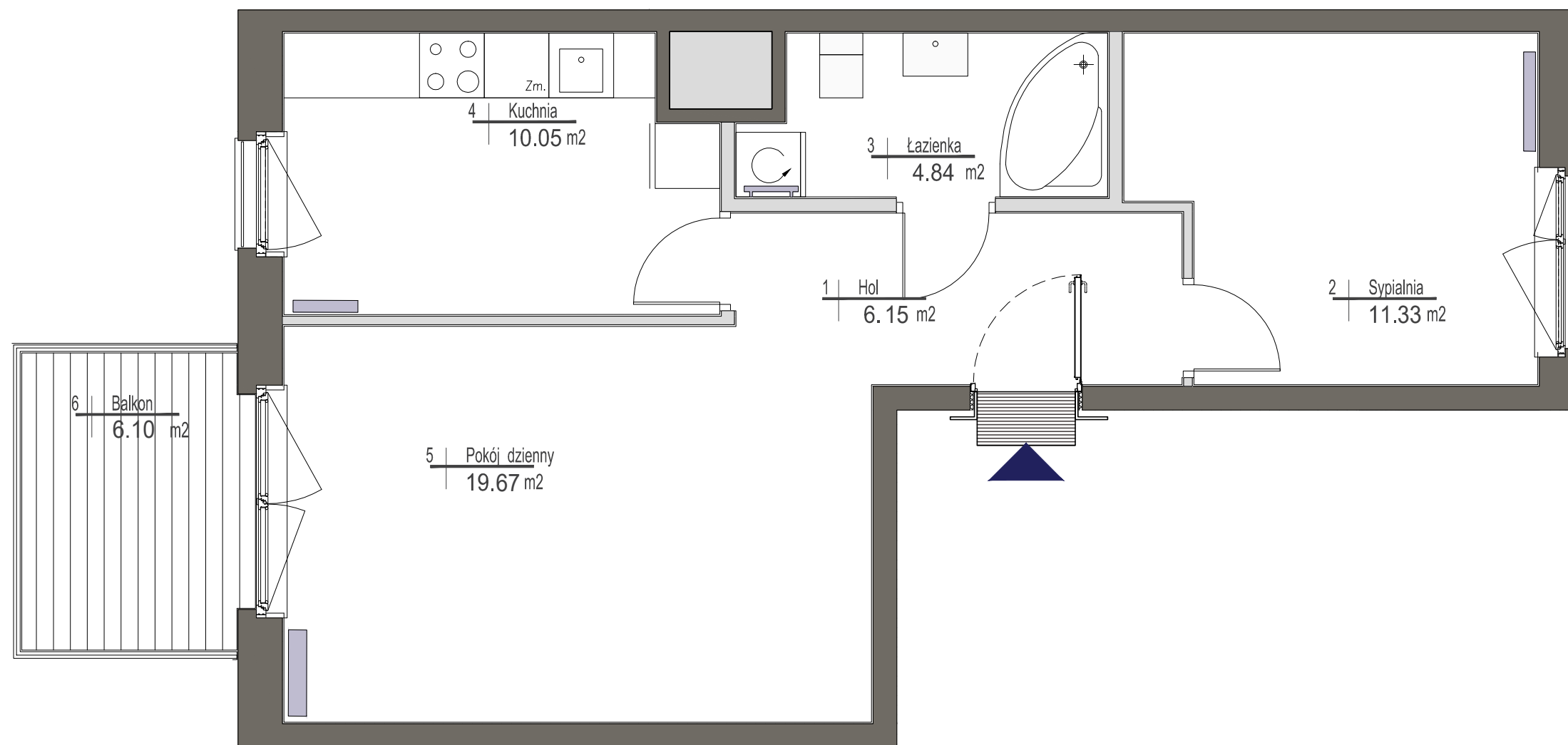
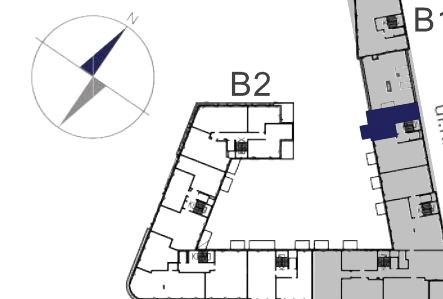
ul. Krowia 6, 03-711 Warszawa

T: +48 22 288 50 85 www.portpraski.pl

**BUDYNEK MIESZKALNY  
WIELORODZINNY Z USŁUGAMI**

ul. Krowia,  
Warszawa, Praga Północ

ul. Okrzei



**MIESZKANIE NR 37**

**KLATKA** 3  
**PIĘTRO** 7  
**LICZBA POKOI** 2

1. HOL	6,15 m <sup>2</sup>
2. SYPIALNIA	11,33 m <sup>2</sup>
3. ŁAZIENKA	4,84 m <sup>2</sup>
4. KUCHNIA	10,05 m <sup>2</sup>
5. POKÓJ DZIENNY	19,67 m <sup>2</sup>

**POWIERZCHNIA MIESZKANIA: 52,04 m<sup>2</sup>**

6. BALKON 6,10 m<sup>2</sup>

skala 1:50



**UWAGI**

Wszystkie powierzchnie podano na podstawie projektu wykonawczego w oparciu o par. 11 ust. 2 lit. b) Rozporządzenia Ministra Transportu Budownictwa i Gospodarki Morskiej z dnia 25 kwietnia 2012 r. w sprawie szczegółowego zakresu i formy projektu budowlanego. Rozmieszczenie wyposażenia nie stanowi zobowiązania umownego i służy do przykładowej prezentacji graficznej.

■ ściany działowe  
■ ściany konstrukcyjne i kominy

ul. Domeyki 5  
04-146 Warszawa  
www.apa.com.pl

**APA** WOJCIECHOWSKI  
ARCHITEKCI