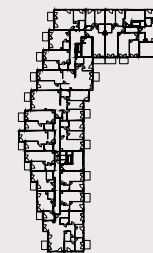




Mieszkanie 28

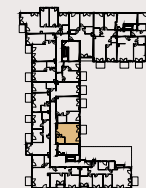


37.94 m²

piętro: 4

pokoje: 1

24



22

1	POKÓJ + ANEKS	27.46 m ²
2	ŁAZIENKA	4.39 m ²
3	PRZEDPOKÓJ	6.09 m ²

B	BALKON	4.34 m ²
----------	---------------	---------------------

Przedstawiona aranżacja lokalu jest przykładowa, rysunki w tym zakresie mają charakter poglądowy.