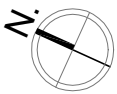
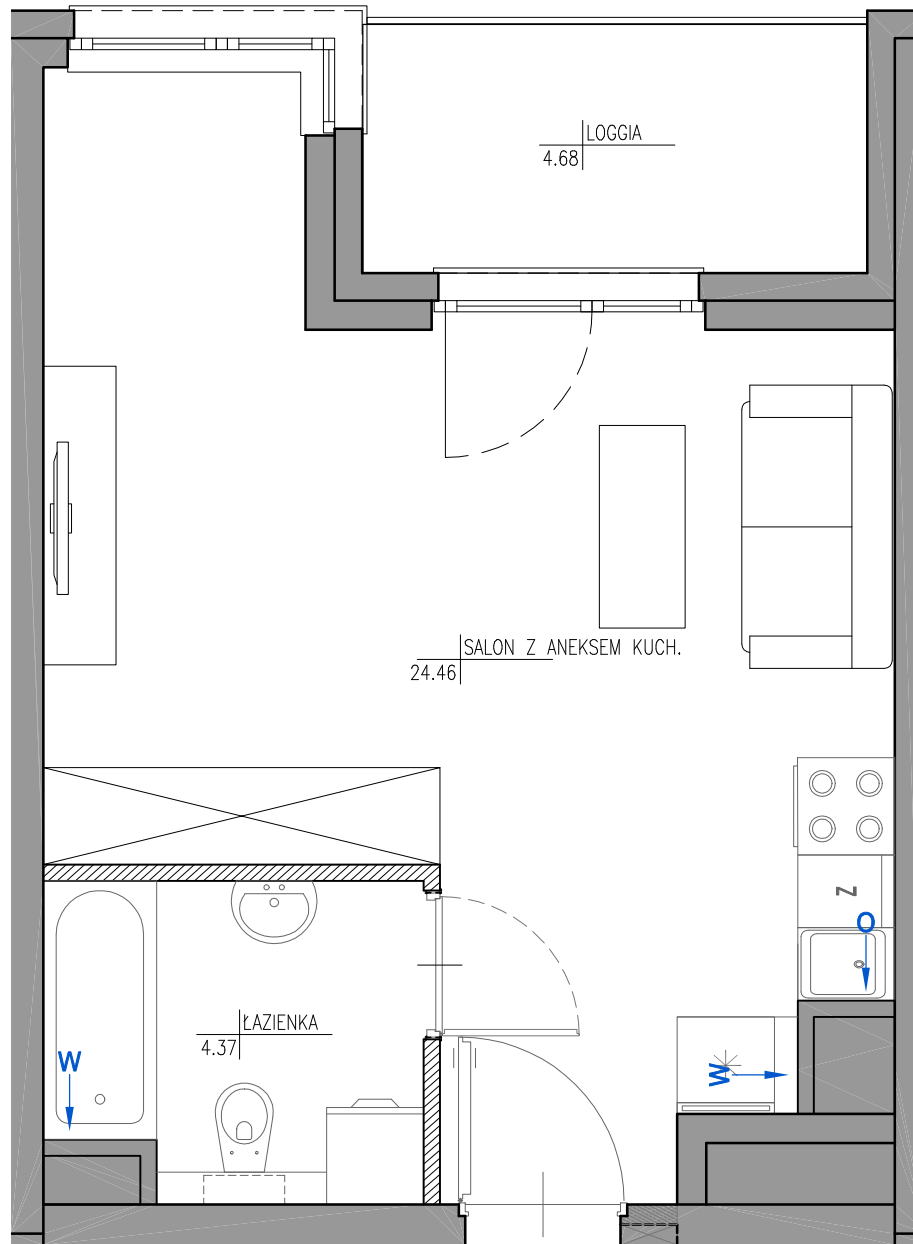
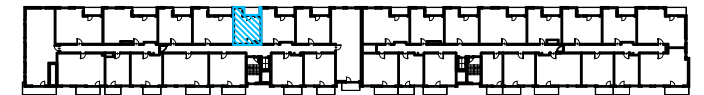




## Royal Residence

|                                  |                                  |
|----------------------------------|----------------------------------|
| Mieszkanie                       | <b>RR/3/L/1/11</b>               |
| Powierzchnia użytkowa (ISO 9836) | <b>28,83 m<sup>2</sup></b>       |
| Powierzchnia pod ściankami       | <b>0,44 m<sup>2</sup></b>        |
| Powierzchnia łączna              | <b>29,27 m<sup>2</sup></b>       |
| Ilość pokoi                      | <b>1</b>                         |
| Piętro                           | <b>1</b>                         |
| Powierzchnie dodatkowe           | <b>Loggia 4,68 m<sup>2</sup></b> |



### LEGENDA:

|  |                                      |
|--|--------------------------------------|
|  | ŚCIANKI DEMONTOWALNE                 |
|  | WYCIĄG WENTYLACYJNY                  |
|  | DRZWICZKI REWIZYJNE NAD PODŁOGĄ      |
|  | MIEJSCE PODŁĄCZENIA OKAPU KUCHENNEGO |

### UWAGA:

- POWIERZCHNIE LICZONE WG NORMY PN-ISO 9836
- ZE WZGLĘDU NA TRWAJĄCE PRACE PROJEKTOWE POWIERZCHNIE MOGĄ ULEĆ ZMIANIE
- WYPOSAŻENIE TYLKO W CELACH PREZENTACJI, NIE STANOWI ZOBOWIĄZANIA UMOWNEGO
- NINIEJSZY PROJEKT NIE STANOWI OFERTY W ROZUMIENIU PRZEPISÓW KODEKSU CYWILNEGO
- WYJŚCIE NA TARAS/LOGGIĘ/BALKON - MOŻLIWA RÓŻNICA POZIOMÓW
- PIONY KANALIZACYJNE I PIONY WENTYLACYJNE STANOWIĄ CZĘŚĆ WSPÓLNĄ INSTALACJI BUDYNKU
- W PRZYPADKU WYSTĘPOWANIA OTWORU REWIZYJNEGO NA PIONIE MUSI BYĆ ZAPEWNIONY DOSTĘP DO NIEGO ZGODNIE Z DOKUMENTACJĄ TECHNICZNĄ

### PROJEKTANT:

**A ATELIER 3**  
GIRTLER & GIRTLER  
02-886 WARSZAWA, UL. JAGIELSKA 50  
TEL. 22 643 92 42

SCHEMAT MA CHARAKTER JEDYNNIE POGŁADOWY. W PRZYPADKU ROZBIŻNOŚCI MIĘDZY SCHEMATAMI A PROJEKTEM BUDOWLANYM, WIĄŻĄCY JEST PROJEKT BUDOWLANY.

# ROBYG

**ROBYG CONSTRUCTION POLAND Sp. z o.o.**  
Al. Rzeczypospolitej 1, 02-972 Warszawa  
NIP 525-253-87-82