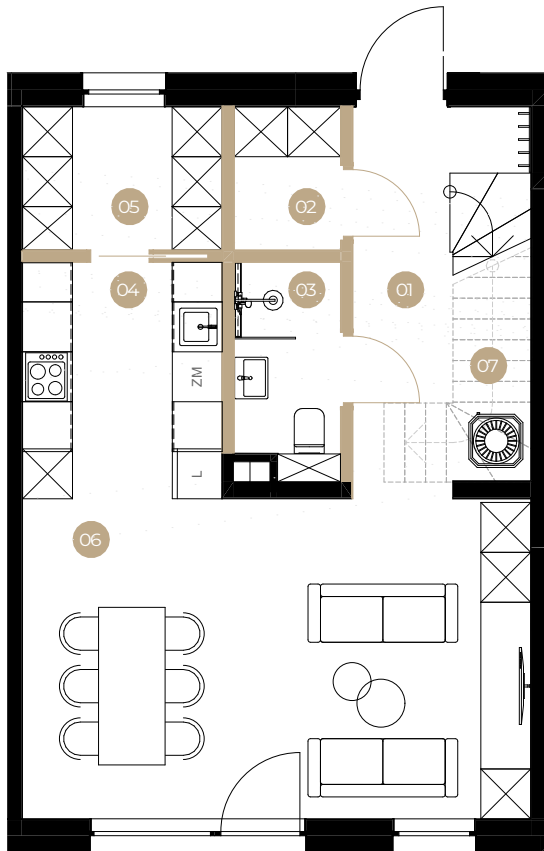


# KASPROWICZA 4

— OSIEDLE —

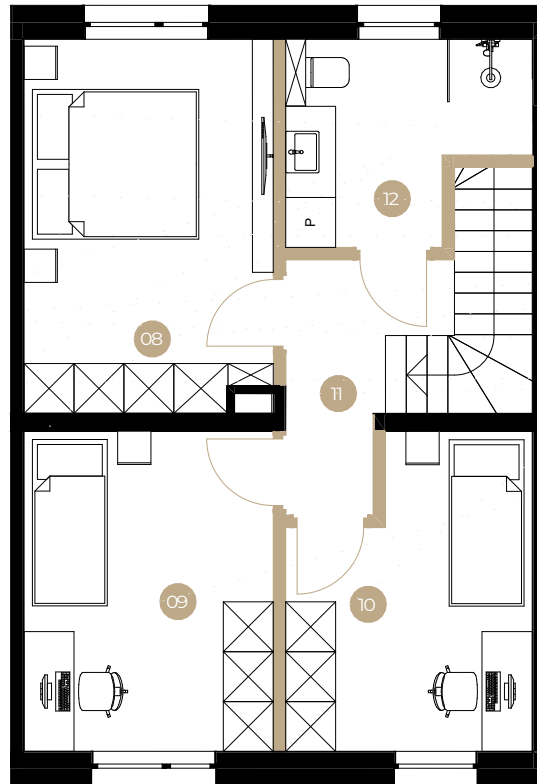


**DOM 96,4 m<sup>2</sup>**

## PARTER

01	Komunikacja	7,1
02	Garderoba	2,2
03	Łazienka	3,2
04	Kuchnia	6,8
05	Spizarnia	4,1
06	Salon	23,5
07	Część gospodarcza	0,7

**47,6 m<sup>2</sup>**



— Ścianki działowe z możliwością rozbiórki  
— Ścianki konstrukcyjne bez możliwości rozbiórki

## PIĘTRO

08	Sypialnia 1	13,3
09	Sypialnia 2	11,5
10	Sypialnia 3	10,0
11	Komunikacja	7,8
12	Łazienka	6,2

**48,8 m<sup>2</sup>**



# 5C

DOM | 96,4 m<sup>2</sup>  
TEREN | 102,8 m<sup>2</sup>



+48 691 206 206



[sprzedaz@lwdeweloper.pl](mailto:sprzedaz@lwdeweloper.pl)



[www.kasprowicza4.pl](http://www.kasprowicza4.pl)

## LW DEWELOPER

— LEŚNIAK & WIECZOREK —

Powierzchnia lokalu obejmuje: określenie projektowanej powierzchni użytkowej wg normy PN-ISO 9836:2022-07 oraz powierzchnię elementów nadających się do demontażu. Szczegółowe zasady ustalenia powierzchni lokalu po jego wybudowaniu określa umowa. Powierzchnia liczona po obrysie wewnętrznym ścian otynkowanych. Powierzchnia lokalu może ulec zmianom w przypadkach określonych umową. Aranżacja ma charakter przykładowy, umeblowanie nie stanowi wyposażenia lokalu. Liczba schodów w lokalu może ulec zmianie zgodnie z projektem technicznym. Rzut mieszkania ma charakter poglądowo informacyjny. Może ulec zmianie w trakcie realizacji inwestycji. Wymiary pomieszczeń i lokalizację urządzeń sanitarnych podano na podstawie projektu budowlanego. Możliwe jest wprowadzenie niewielkich zmian w projekcie wykonawczym.