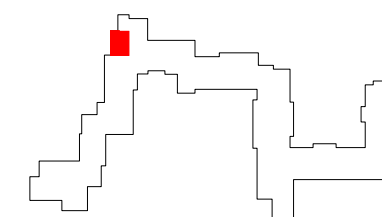


ZAKĄTEK CYBISA



C091

mieszkanie	2 pokoje z kuchnią
klatka	C
nr lokalu	091
kondygnacja	2
piętro	1
loggia	4,87 m²

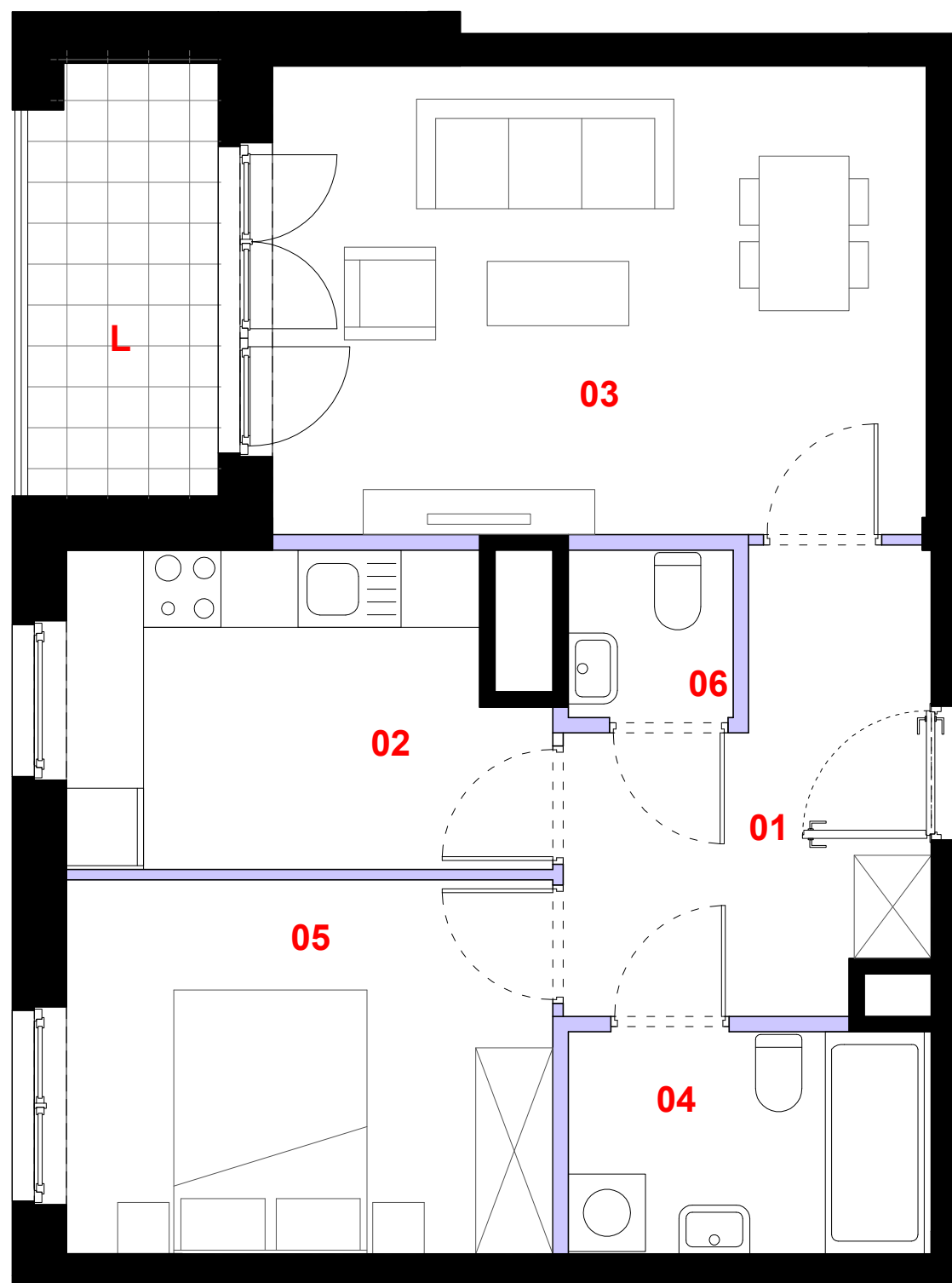
oznaczenie pomieszczeń

01	przedpokój	8,07 m²
02	kuchnia	8,68 m²
03	pokój dzienny	18,48 m²
04	łazienka	4,86 m²
05	sypialnia	10,98 m²
06	wc	1,66 m²

suma pow. użytkowej 52,73 m²

powierzchnia pod ściankami nadającymi się do demontażu 1,79 m²

powierzchnia lokalu 54,52 m²



ściana działowa
 elementy nierozbieralne

0 1m 2m 3m

Powierzchnia lokalu obejmuje: [1] powierzchnię użytkową lokalu wyliczoną zgodnie z normą PN-70/B-02365 oraz [2] powierzchnię elementów nadających się do demontażu. Karta katalogowa jest załącznikiem do umowy. Aranżacja ma charakter przykładowy, umeblowanie nie stanowi wyposażenia lokalu. Szczegółowe zasady ustalania powierzchni lokalu po jego wybudowaniu jak i możliwości zmiany powierzchni lokalu określa umowa deweloperska.

skala 1:50

PROFBUD

biuro@profbud.info

tel. 605 606 606