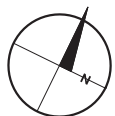


B5B – Parter

HAMPTON
— RESIDENCE —
WILANÓW



Nr	Nazwa	Pow. [m ²]
0.1	hol wejściowy	7,50
0.2	garderoba	3,24
0.3	gabinet	7,44
0.4	garaż IMP	35,34
0.5	pomieszczenie techniczne	5,24
0.6	spizarnia	4,26
0.7	toaleta	2,64
0.8	salon z aneksem kuchennym	58,76
1.1	komunikacja	14,23
1.2	sypialnia	14,71
1.3	garderoba	3,25
1.4	łazienka	5,36
1.5	sypialnia	13,98
1.6	garderoba	3,08
1.7	sypialnia	24,50
1.8	łazienka	9,02
1.9	garderoba	5,67
1.10	sypialnia	18,14
1.11	garderoba	3,24
1.12	łazienka	3,80
2.1	poddasze	24,91
POWIERZCHNIA UŻYTKOWA LOKALU		268,31
powierzchnia pod ścianami działowymi		5,78
powierzchnia wnek okiennych		5,56
1.S	schody wewnętrzne	4,54
2.S	schody wewnętrzne	3,78
POWIERZCHNIA WEWNĘTRZNA LOKALU		287,97
0.A	taras	8,37
0.B	podcień	6,56
0.C	wiata śmietnikowa	1,84
1.A	balkon	8,28
1.B	balkon	5,57
ogród 1 – strefa prywatna		307,69
ogród 2 – strefa wejściowa		89,58
TEREN ŁĄCZNIE		555,42



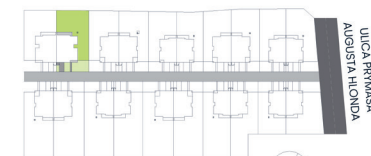
0m 5m

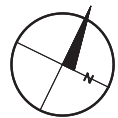
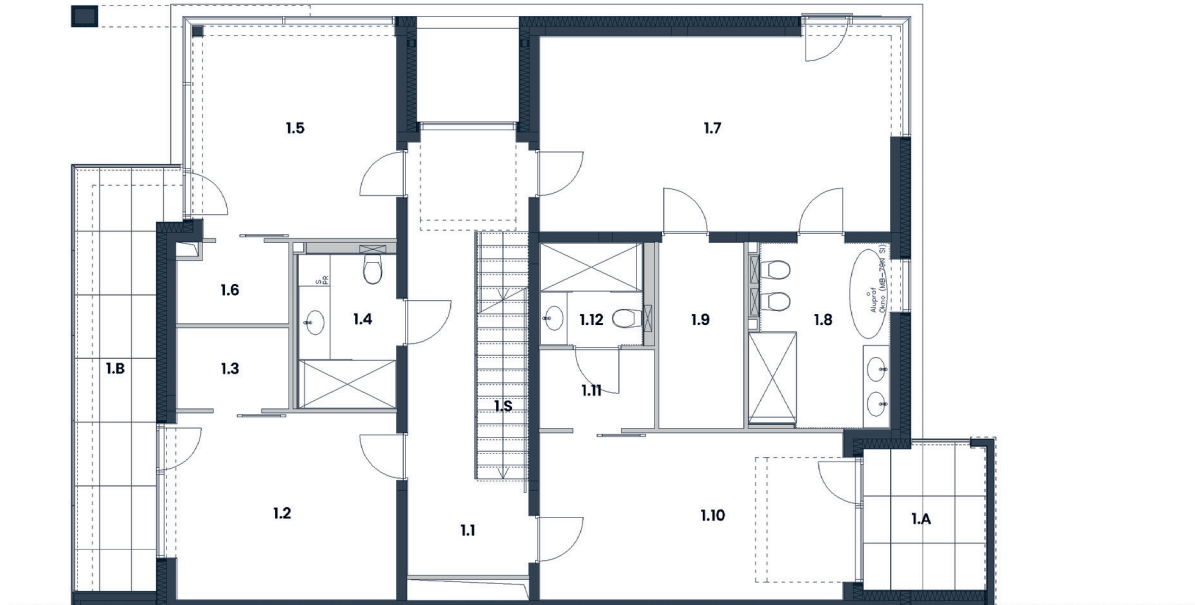
Uwaga: rysunek koncepcyjny; wymiary i powierzchnie mogą ulec zmianie. Plan koncepcyjny lokalu i budynku.
— ściany wewnątrzlokalowe nadające się do demontażu
Powierzchnia użytkowa lokalu jest określona na podstawie Rozporządzenia Ministra Rozwoju w sprawie szczegółowego zakresu i formy projektu budowlanego z dnia 11 września 2020 r. (Dz.U. z 2020 r. poz. 1609) zgodnie z zasadami zawartymi w Polskiej Normie PN-ISO 9836:2015-12. Powierzchnia sprzedaży (wewnętrzna lokalu) stanowi sumę powierzchni użytkowej lokalu oraz powierzchni pod ścianami działowymi z możliwością ich aranżacji, powierzchni schodów wewnętrznych oraz powierzchni wnek okiennych. Przedstawiona na rzutach aranżacja ma charakter przykładowy, a umeblowanie nie stanowi wyposażenia nabywanego lokalu.

Biuro Sprzedaży Hampton Residence

✉ hampton@greenhousedevlopment.pl

☎ 667 227 227





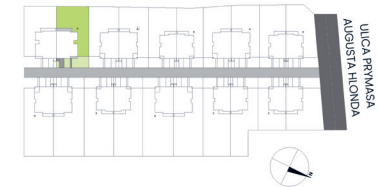
Uwaga: rysunek koncepcyjny; wymiary i powierzchnie mogą ulec zmianie. Plan koncepcyjny lokalu i budynku.
— ściany wewnątrzlokalowe nadające się do demontażu
Powierzchnia użytkowa lokalu jest określona na podstawie Rozporządzenia Ministra Rozwoju w sprawie szczegółowego zakresu i formy projektu budowlanego z dnia 11 września 2020 r. (Dz.U. z 2020 r. poz. 1609) zgodnie z zasadami zawartymi w Polskiej Normie PN-ISO 9836:2015-12. Powierzchnia sprzedaży (wewnętrzna lokalu) stanowi sumę powierzchni użytkowej lokalu oraz powierzchni pod ścianami działowymi z możliwością ich aranżacji, powierzchni schodów wewnętrznych oraz powierzchni wnek okiennych. Przedstawiona na rzutach aranżacja ma charakter przykładowy, a umeblowanie nie stanowi wyposażenia nabywanego lokalu.

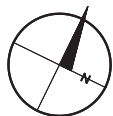
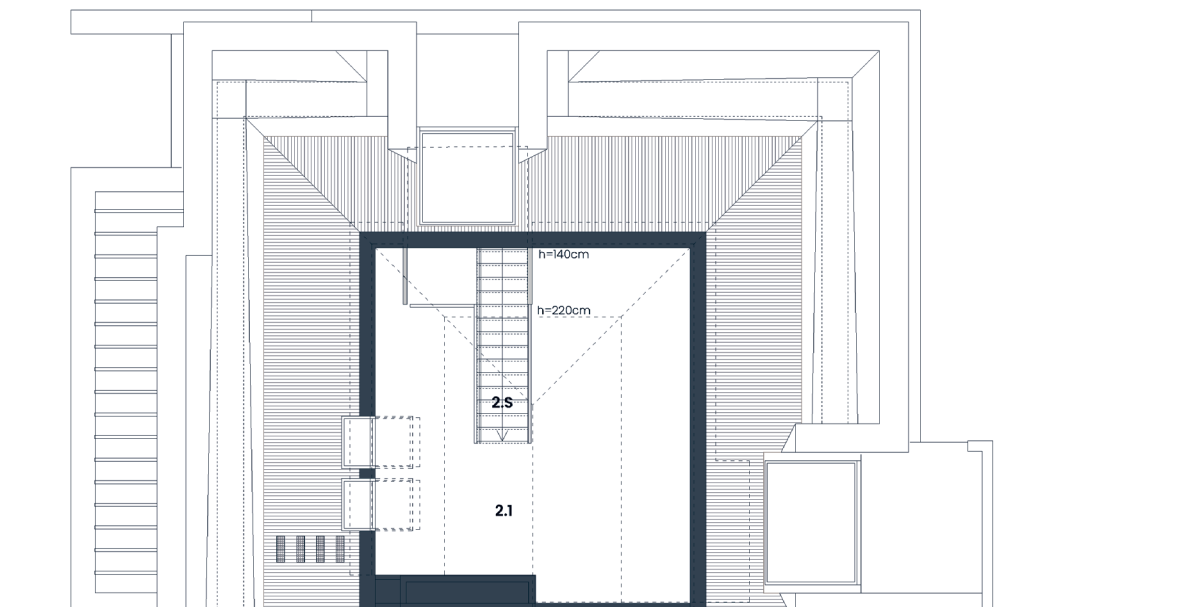
Nr	Nazwa	Pow. [m ²]
0.1	hol wejściowy	7,50
0.2	garderoba	3,24
0.3	gabinet	7,44
0.4	garaż IMP	35,34
0.5	pomieszczenie techniczne	5,24
0.6	spizarnia	4,26
0.7	toaleta	2,64
0.8	salon z aneksem kuchennym	58,76
1.1	komunikacja	14,23
1.2	sypialnia	14,71
1.3	garderoba	3,25
1.4	łazienka	5,36
1.5	sypialnia	13,98
1.6	garderoba	3,08
1.7	sypialnia	24,50
1.8	łazienka	9,02
1.9	garderoba	5,67
1.10	sypialnia	18,14
1.11	garderoba	3,24
1.12	łazienka	3,80
2.1	poddasze	24,91
POWIERZCHNIA UŻYTKOWA LOKALU		268,31
powierzchnia pod ścianami działowymi		5,78
powierzchnia wnek okiennych		5,56
1.S	schody wewnętrzne	4,54
2.S	schody wewnętrzne	3,78
POWIERZCHNIA WEWNĘTRZNA LOKALU		287,97
0.A	taras	8,37
0.B	podcień	6,56
0.C	wiata śmietnikowa	1,84
1.A	balkon	8,28
1.B	balkon	5,57
ogród 1 - strefa prywatna		307,69
ogród 2 - strefa wejściowa		89,58
TEREN ŁĄCZNIE		555,42

**Biuro Sprzedaży
Hampton Residence**

✉ hampton@greenhousedevopment.pl

☎ 667 227 227





Uwaga: rysunek koncepcyjny; wymiary i powierzchnie mogą ulec zmianie. Plan koncepcyjny lokalu i budynku.
 — ściany wewnętrzne lokalowe nadające się do demontażu
 Powierzchnia użytkowa lokalu jest określona na podstawie Rozporządzenia Ministra Rozwoju w sprawie szczegółowego zakresu i formy projektu budowlanego z dnia 11 września 2020 r. (Dz.U. z 2020 r. poz. 1609) zgodnie z zasadami zawartymi w Polskiej Normie PN-ISO 9836:2015-12. Powierzchnia sprzedaży (wewnętrzna lokalu) stanowi sumę powierzchni użytkowej lokalu oraz powierzchni pod ścianami działowymi z możliwością ich aranżacji, powierzchni schodów wewnętrznych oraz powierzchni wnek okiennych. Przedstawiona na rzutach aranżacja ma charakter przykładowy, a umeblowanie nie stanowi wyposażenia nabywanego lokalu.

Nr	Nazwa	Pow. [m ²]
0.1	hol wejściowy	7,50
0.2	garderoba	3,24
0.3	gabinet	7,44
0.4	garaż IMP	35,34
0.5	pomieszczenie techniczne	5,24
0.6	spizarnia	4,26
0.7	toaleta	2,64
0.8	salon z aneksem kuchennym	58,76
1.1	komunikacja	14,23
1.2	sypialnia	14,71
1.3	garderoba	3,25
1.4	łazienka	5,36
1.5	sypialnia	13,98
1.6	garderoba	3,08
1.7	sypialnia	24,50
1.8	łazienka	9,02
1.9	garderoba	5,67
1.10	sypialnia	18,14
1.11	garderoba	3,24
1.12	łazienka	3,80
2.1	poddasze	24,91
POWIERZCHNIA UŻYTKOWA LOKALU		268,31
powierzchnia pod ścianami działowymi		5,78
powierzchnia wnek okiennych		5,56
1.S	schody wewnętrzne	4,54
2.S	schody wewnętrzne	3,78
POWIERZCHNIA WEWNĘTRZNA LOKALU		287,97
0.A	taras	8,37
0.B	podcień	6,56
0.C	wiata śmietnikowa	1,84
1.A	balkon	8,28
1.B	balkon	5,57
ogród 1 – strefa prywatna		307,69
ogród 2 – strefa wejściowa		89,58
TEREN ŁĄCZNI		555,42

**Biuro Sprzedaży
Hampton Residence**

✉ hampton@greenhousedevopment.pl

☎ 667 227 227

