

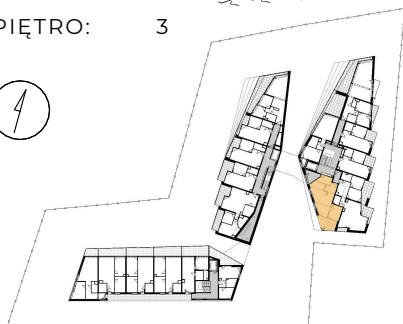


APARTAMENTY DZIWNÓW

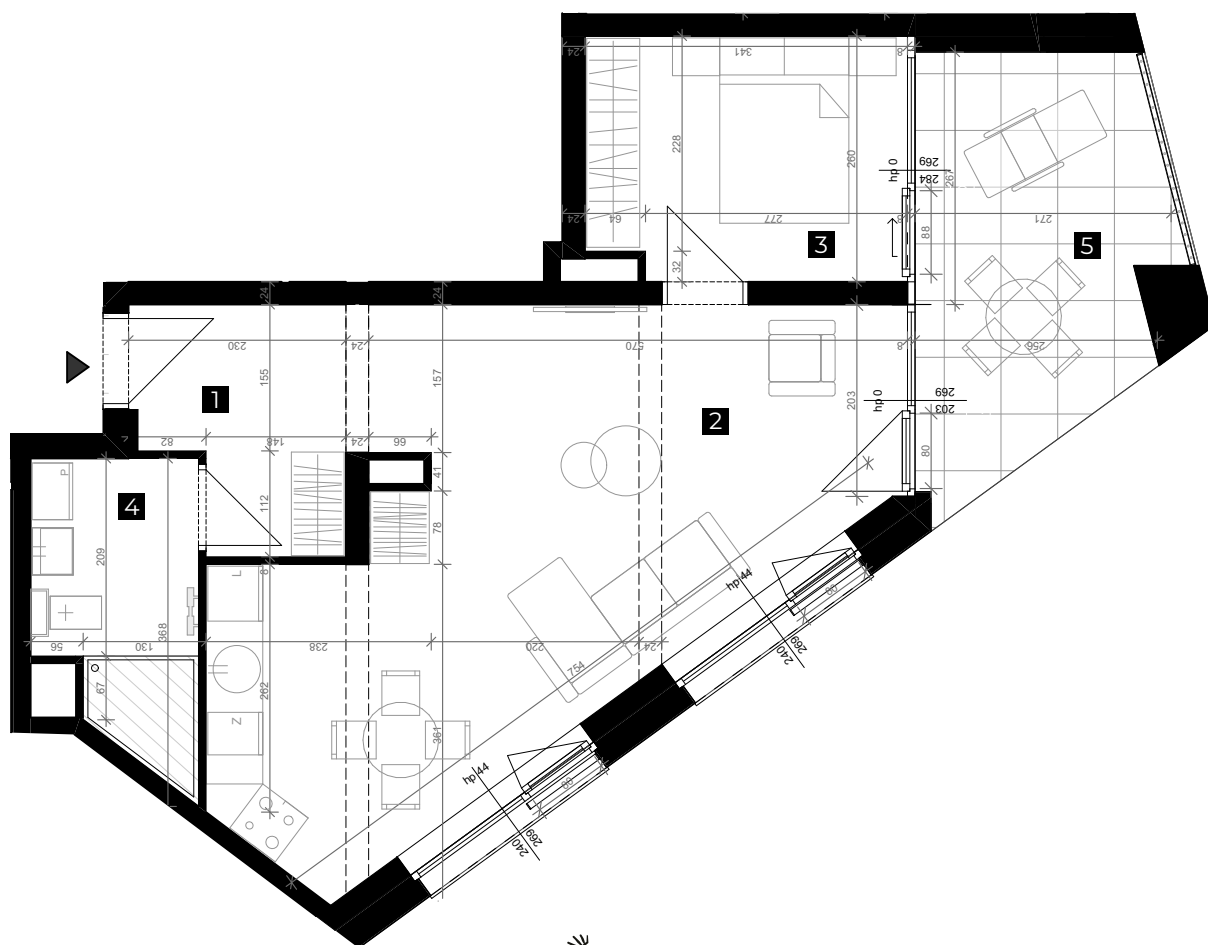
## APARTAMENT: C .3 .2 7

SEGMENT: C

PIĘTRO: 3



1. Przedpokój	5,06	m <sup>2</sup>
2. Salon z aneksem	28,02	m <sup>2</sup>
3. Pokój	8,52	m <sup>2</sup>
4. Łazienka	4,94	m <sup>2</sup>
<b>Powierzchnia użytkowa:</b>	<b>46,54</b>	<b>m<sup>2</sup></b>
5. Taras	10,67	m <sup>2</sup>



 SUFITY PODWIESZANE

[www.cisha.pl](http://www.cisha.pl)

0 1 2 3m

 AREA  
DEVELOPMENT

insomia

Powierzchnie pomieszczeń i lokalizację urządzeń sanitarnych podano na podstawie projektu budowlanego.

Możliwe jest wystąpienie niewielkich zmian w projekcie wykonawczym lub na etapie realizacji.

Powierzchnia użytkowa lokalu mieszkalnego określona jest na podstawie Rozporządzenia Ministra Rozwoju z dn. 11.09.2020 r. w sprawie szczegółowego zakresu i formy projektu budowlanego (Dz.U. 2020 poz. 1609), zgodnie z zasadami obmiaru zawartymi w normie PN-ISO 9836. Informacje na karcie nie stanowią oferty handlowej w rozumieniu art. 66 KC.