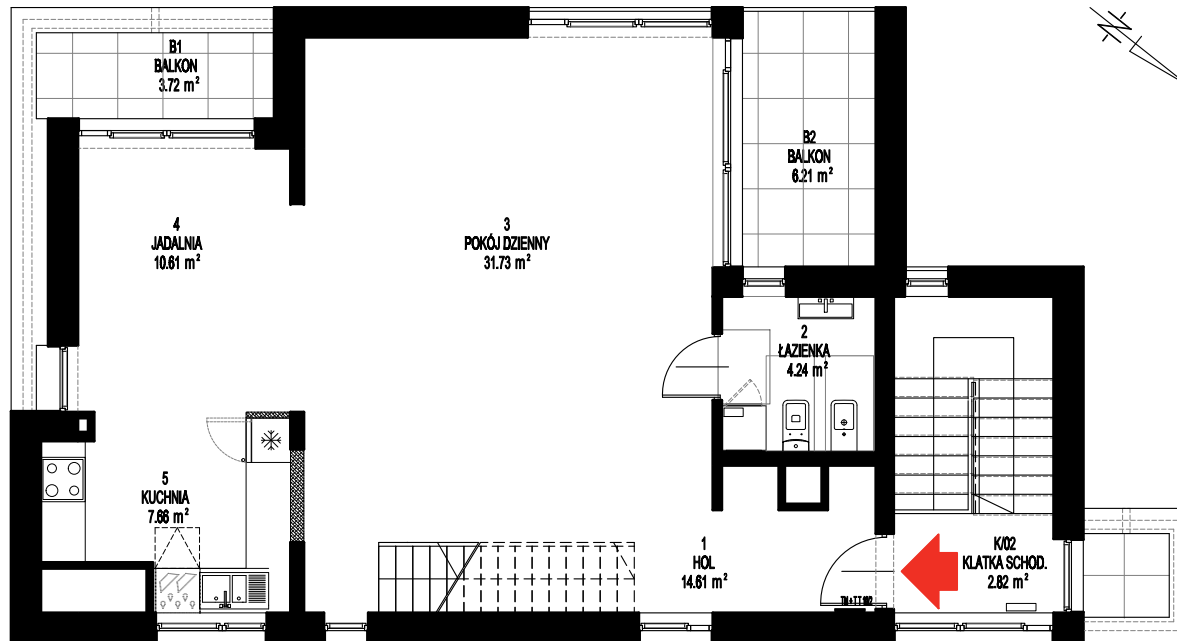
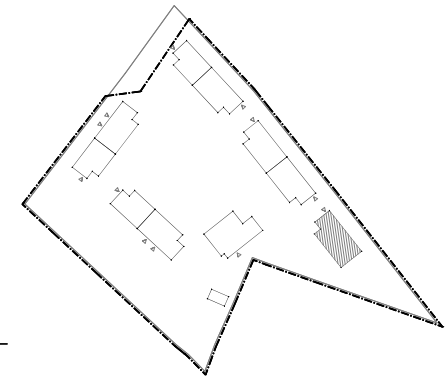


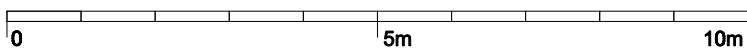
# Budynek nr 10 Mieszkanie nr M10/2 (piętro I)

## ZABUDOWA MIESZKALNA JEDNORODZINNA W KRAKOWIE PRZY UL. PODŁĄCZE



PROPOZYCJA ARANŻACJI

1. Wymiary pomieszczeń, lokalizację przyborów sanitarnych i inne podano na podstawie projektu budowlanego. W toku budowy mogą wystąpić różnice w stosunku do stanu w projekcie, wynikające ze specyfiki prac budowlanych.
2. Wymiary są obliczone w świetle pionowych przegród w stanie wykończonym, przy uwzględnieniu tynków i okładzin o grubości 1,5 cm, na poziomie podłogi bez uwzględniania listew przypodłogowych, progów itp.
3. Powierzchnia użytkowa lokali oraz pomieszczeń określona jest na podstawie rozporządzenia Ministra Transportu, Budownictwa i Gospodarki Morskiej z dnia 25.04.2012 r., w sprawie szczegółowego zakresu i formy projektu budowlanego oraz przy uwzględnieniu treści Polskiej Normy PN-ISO 9836:1997 z późn. zm.  
Powierzchnia użytkowa uwzględnia powierzchnię elementów nadających się do demontażu i rozbiórki (rury, kanały i ścianki działowe), nie uwzględnia natomiast powierzchni otworów na drzwi i okna oraz nisze w elementach zamykających.



### BUDYNEK NR 10, MIESZKANIE M10/2

LOKAL	NR	NAZWA	POW. [m2]	
M10/2	PIĘTRO I	1	hol	14.61
		2	łazienka	4.24
		3	pokój dzienny	31.73
		4	jadalnia	10.61
			powierzchnia ścian działowych, będących propozycją aranżacji	0.64
M10/2	PIĘTRO II	5	kuchnia	7.66
		6	hol	9.98
		7	sypialnia	15.04
		8	łazienka	6.62
		9	garderoba	5.28
		10	sypialnia	18.39
		11	sypialnia	15.66
		12	łazienka	6.07
Powierzchnia użytkowa (maksymalna)			146.53	
Balkon(y)			15.81	

ARCHITECTURE & DESIGN

ArDe  
Studio