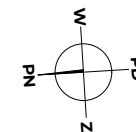
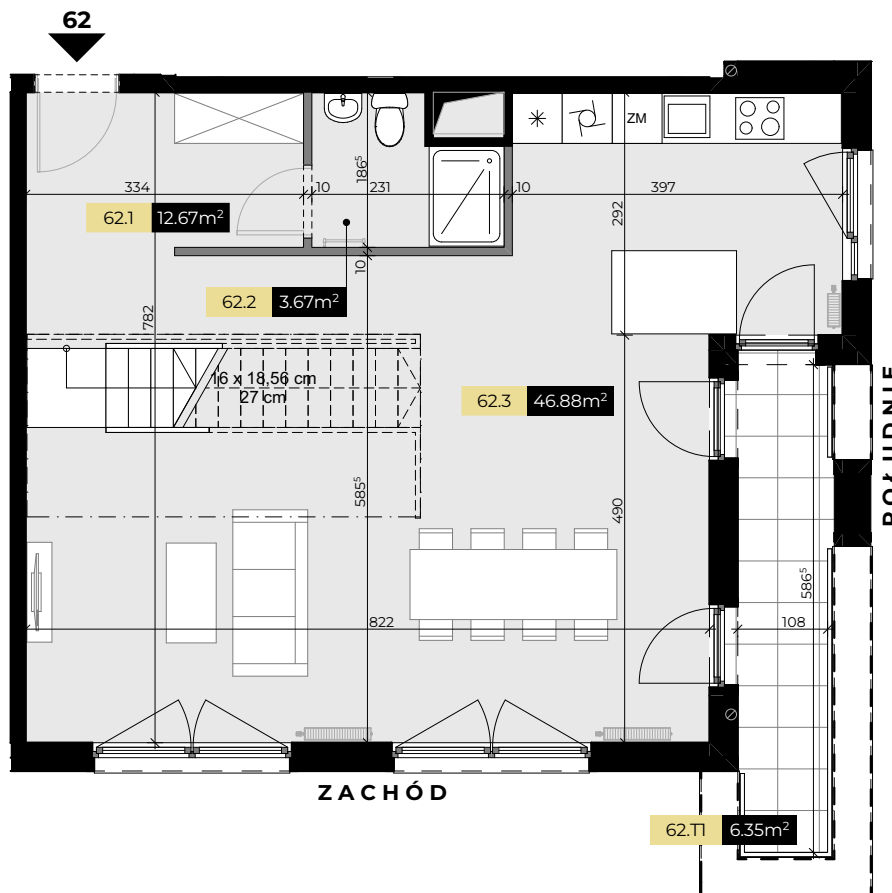


POZIOM I MIESZKANIA 62



KONDYGNACJA:	5. PIĘTRO
LICZBA POKOI:	1
POWIERZCHNIA UŻYTKOWA: (POZIOM I + POZIOM II)	101,99 m²
POWIERZCHNIA TARASÓW:	62,89 m²
WYSOKOŚĆ MIESZKANIA:	2,60 m
WYSOKOŚĆ NA ANTRESOLI:	2,63 m

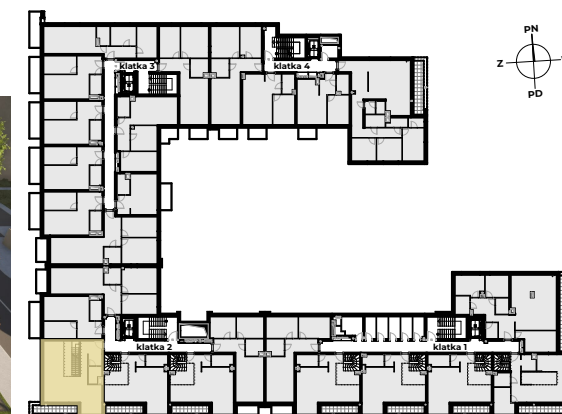
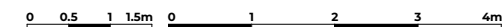
ZESTAWIENIE POWIERZCHNI UŻYTKOWEJ MIESZKANIA 62:

62.1	HOL	12,67 m ²
62.2	ŁAZIENKA	3,67 m ²
62.3	POKÓJ Z ANEKSEM KUCHENNYM	46,88 m ²
62.4	ANTRESOLA	38,77 m ²
	POWIERZCHNIA UŻYTKOWA	101,99 m²

ZESTAWIENIE POWIERZCHNI TARASÓW 62:

62.T1	TARAS	6,35 m ²
62.T2	TARAS	56,54 m ²
	ŁĄCZNA POWIERZCHNIA	62,89 m²

ŚCIANY DZIAŁOWE, KTÓRE MOGĄ ZOSTAĆ USUNIĘTE
 GRZEJNIKI



* SCHODY I BALUSTRADY WEWNĘTRZNE DO WYKONANIA W ZAKRESIE WŁAŚCICIELA LOKALU



Powierzchnia użytkowa mieszkania obliczona zgodnie z normą PN-ISO 9836:2022-07.
 Niniejsza karta mieszkania oraz wizualizacje nie stanowią oferty w rozumieniu przepisów Kodeksu Cywilnego.
 Powierzchnie i wymiary mogą ulec niewielkim zmianom wynikającym z realizacji projektu. Wymiary oraz wysokości nie uwzględniają grubości tynków.