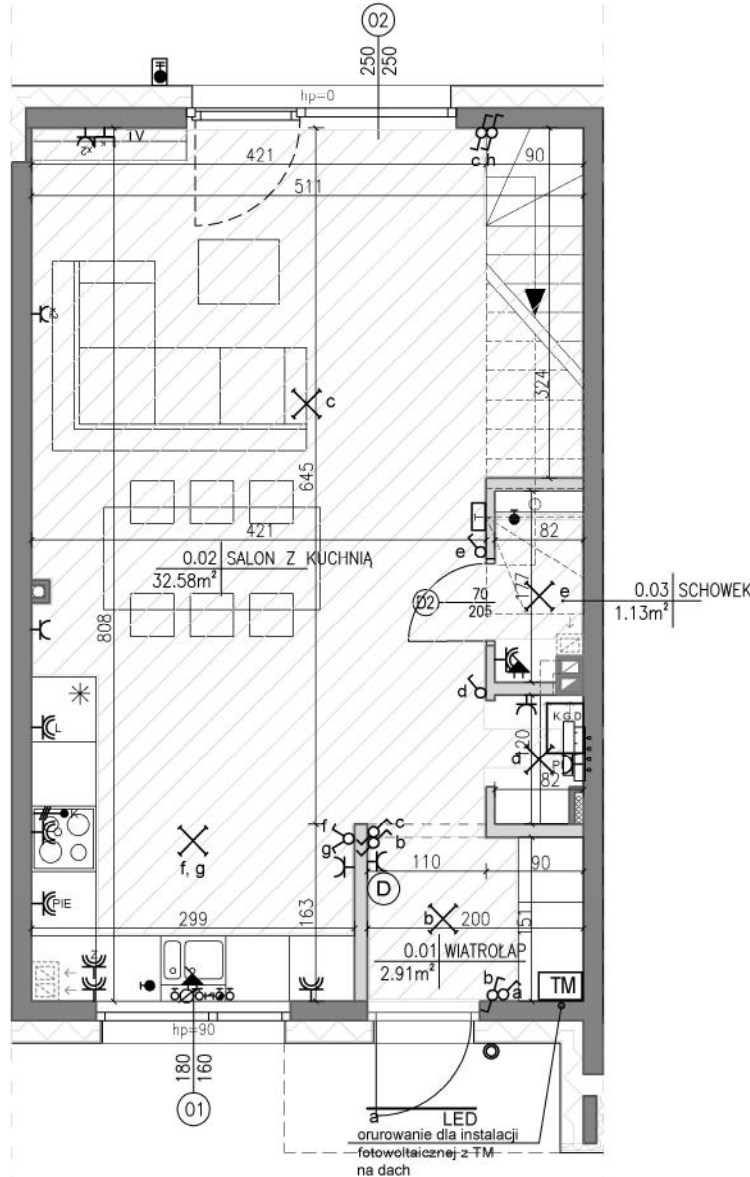
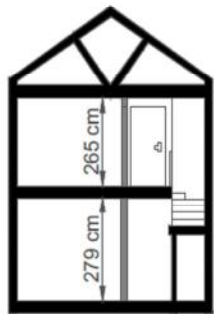


- **POWIERZCHNIA WEWNĘTRZNA LOKALU:** 81.78 m²
- **POWIERZCHNIA UŻYTKOWA LOKALU:** 70.47 m²
- **POWIERZCHNIA: SCHODÓW, ŚCIAN WEWNĘTRZNYCH ELEMENTÓW TECHNICZNYCH, REDUKCJI WYSOKOŚCI:** 11.31 m²
- **POWIERZCHNIA OGRODU:** 135-394 m²
- **ILOŚĆ MIEJSC POSTOJOWYCH:** 2

ul. Długa, Krępa, Prażmów | www.chojnowpark.pl | tel. 503 503 419 | e-mail: chojnowpark@jmdmdeveloper.pl



Zestawienie powierzchni użytkowej lokalu typu ECO

Norma PN-ISO 9836:2022-07

| Nr pom. | Nazwa pomieszczenia | Powierzchnia po podłodze [m ²] | Powierzchnia użytkowa po redukcji 2.20>h>1.40 [m ²] | Powierzchnia zredukowana [m ²] |
|------------------------------|---------------------|--|---|--|
| Parter | | | | |
| 0.01 | Wiatrołap | 2.91 | - | 2.91 |
| 0.02 | Salon z kuchnią | 32.58 | - | 32.58 |
| 0.03 | WC | 1.17 | 0.04 | 1.13 |
| Suma powierzchni na parterze | | 36.66 | 0.04 | 36.62 |

1. Aranżacja lokalu mieszkalnego przedstawiona na rzucie jest przykładowa. Niepewna karta katalogowa opracowana została na podstawie projektu budowlanego. W toku dalszego projektowania lub zmian lokatorskich mogą nastąpić zmiany do informacji zawartych na karcie katalogowej, w szczególności w zakresie pomiarów, wykończenia elementów materiałowych, kolorów, kształtów, tkanin. Do powierzchni wewnętrznej nie wchodzi balkon, taras, loggia.
2. Powierzchnia wewnętrzna jest zdefiniowana zgodnie z Polską Normą PN-ISO 9836:2022-07. Powierzchnia wewnętrzna nie podlega redukcji ze względu na wysokość pomieszczenia lub jego części (mierzona po podłodze), powierzchnia wewnętrzna sumowana jest niezależnie od stopnia kondygnacji, komórki, schodów, skłapy. Do powierzchni wewnętrznej nie wchodzi balkon, taras, loggia.
3. Wyjątek budynku oraz zapobieganie tarasowi mogą ulec nieznacznie zmianie na etapie realizacji inwestycji o czym nabycia lokalu zostanie poinformowany.
4. Wszystkie wymiary i powierzchnie liczone są w stanie wykończonym (do tynków, tam gdzie nie są one przewidziane do pomiaru).
5. „Powierzchnia użytkowa” lokalu mieszkalnego, jako definicja z normy PN-ISO 9836:2022-07 określona i uśredniona została w rozporządzeniu w sprawie szczegółowego zakresu i formy projektu budowlanego z dnia 11/09/2020r. „Powierzchnia użytkowa” jako definicja z normy i uśredniona przez rozporządzenie jest do celów uzupelniających jak: dokumentacji powiadomienia na budowę, zaawanszeń samodzielności lokali, ewidencji lokali, zakazania kart lokali, uśrednienia powierzchni w RM. Tak zdefiniowana powierzchnia użytkowa stanowi podstawę rozliczenia finansowego między deweloperem, a kupującym.
6. Powierzchnię użytkową lokalu mieszkalnego z powyższego punktu - pomniejsza się o powierzchnię przynależną podłogom: mezzyni, wewnętrznych przegród budowlanych, przęgił otworów w tych przegródach, przejść w przegródach zewnętrznych, balkonów, tarasów, logii, schodów wewnętrznych i podestów w lokalach mieszkalnych wielopokojowych, międzykondygnacyjnych, - powiększa się o powierzchnię: antresol, ogrodników zewnętrznych oraz wewnętrznych korytarzy, schodów i gaderów, przy określaniu powierzchni użytkowej powierzchnię pomniejsza się o wysokość w świetle otworu, lub większą od 2,20m oblicza się w 100% o wysokości otworu lub większą od 1,40m, lecz mniejszą od 2,20 - w 50%, a o wysokości mniejszej od 1,40m pomina się całkowicie.
7. Należy pamiętać, że granice liczenia powierzchni pomieszczeń mogą się różnić na etapie uśrednienia zaawanszeń o samodzielności lokali i zakładania kart lokali.
8. Powierzchnia ogrodu uwzględnia tarasy od przodu i tyłu budynku.

OZNACZENIA ELEKTRYCZNE:

- ⌚ GNIAZDO WTYCZKOWE 2P+PE, 16A, 230V, IP20
- ⌚ GNIAZDO WTYCZKOWE 2P+PE, 16A, 230V, IP44
- ⌚ GNIAZDO WTYCZKOWE 2X(2P+PE), 16A, 230V, IP20
- ⌚ GNIAZDO WTYCZKOWE 32A 4P+PE, 400V, IP44
- ⌚ WYPUST 400V
- ⌚ ŁĄCZNIK OŚWIETLENIOWY, ŚWIECZNIKOWY, 16A, 250V, IP20
- ⌚ ŁĄCZNIK OŚWIETLENIOWY, SCHODOWY, 16A, 250V, IP20
- ⌚ ŁĄCZNIK OŚWIETLENIOWY, JEDNOBIEGUNOWY, 16A, 250V, IP20
- ⌚ ŁĄCZNIK OŚWIETLENIOWY, JEDNOBIEGUNOWY, 16A, 250V, IP44
- ⌚ ŁĄCZNIK OŚWIETLENIOWY, ŚWIECZNIKOWY, 16A, 250V, IP44
- ⌚ ŁĄCZNIK OŚWIETLENIOWY, KRZYŻOWY, 16A, 250V, IP20
- ⌚ PRZYCIŚK DZWONKOWY 10A, 250V, IP20

- ⊕ WYPUST OŚWIETLENIOWY
- ⊕ WYPUST OŚWIETLENIOWY ŚCIENNY H=200CM
- ⊕ WYPUST OŚWIETLENIOWY ŚCIENNY
- LED WYPUST OŚWIETLENIOWY - PASEK LED ZEWNĘTRZNY
- Ⓧ DZWONEK
- Ⓚ GNIAZDO KOMPUTEROWE RJ45
- TM ROZDZIELNICA MIESZKANIOWA TM + TELEKOMUNIKACYJNA SKRZYŃKA MIESZKANIOWA TSM
- T STEROWNIK POKOJOWY DO PIECA C.O.

- OZNACZENIA WOD-KAN I C.O.:**
- ⬆ WYPROWADZENIE WODY
 - ⊕ ZAWÓR
 - K&B KOCIOL GAZOWY DWUFUNKCYJNY
 - ROZDZIELACZ O.P.
 - ZESTAW WODOMIERNICZY
 - ZAWÓR ZEWNĘTRZNY Z ODDZIELNYM WODOMIERNIEM

OZNACZENIA POZOSTAŁE:

- ŚCIANY ZEWNĘTRZNE / MIĘDZY-LOKALOWE / NOŚNE / ELEMENTY TECHNICZNE
- ŚCIANY MOŻLIWE DO REARANŻACJI
- ⊗ REDUKCJA ZE WZGLĘDU NA WYSOKOŚĆ
- ⊗ SCHEMAT INSTALACJI GRZEWCZEJ PODŁOGOWEJ

- UWAGI:**
- PODANA SKALA DOTYCZY STANU SUROWEGO I MA CHARAKTER ORIENTACYJNY.
 - PODANE POWIERZCHNIE I WYMIARY LINIOWE MAJĄ CHARAKTER ORIENTACYJNY I MOGĄ ULEĆ KOREKCJI NA PODSTAWIE INWENTARYZACJI WG OBMIARU PO WYKONANIU BUDYNKU.
 - PUNKTY INSTALACJI ELEKTRYCZNYCH I SANITARNYCH MOGĄ ULEĆ KOREKTOM ZE WZGLĘDÓW TECHNICZNYCH.