

**KONDYGNACJA:** 3. PIĘTRO  
**LICZBA POKOI:** 4  
**POWIERZCHNIA UŻYTKOWA:** 70,29 m<sup>2</sup>  
**POWIERZCHNIA BALKONU:** 7,51 m<sup>2</sup>  
**WYSOKOŚĆ MIESZKANIA:** 2,63 m

**ZESTAWIENIE POWIERZCHNI UŻYTKOWEJ MIESZKANIA 15:**

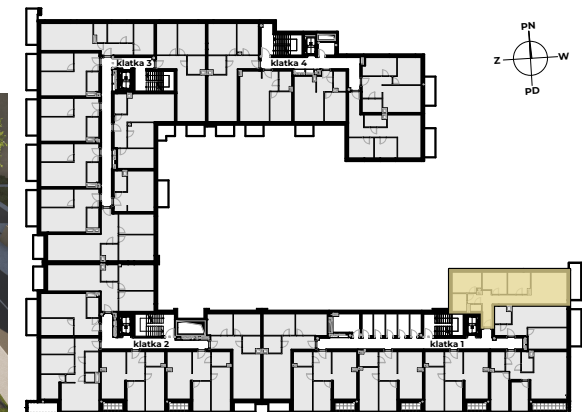
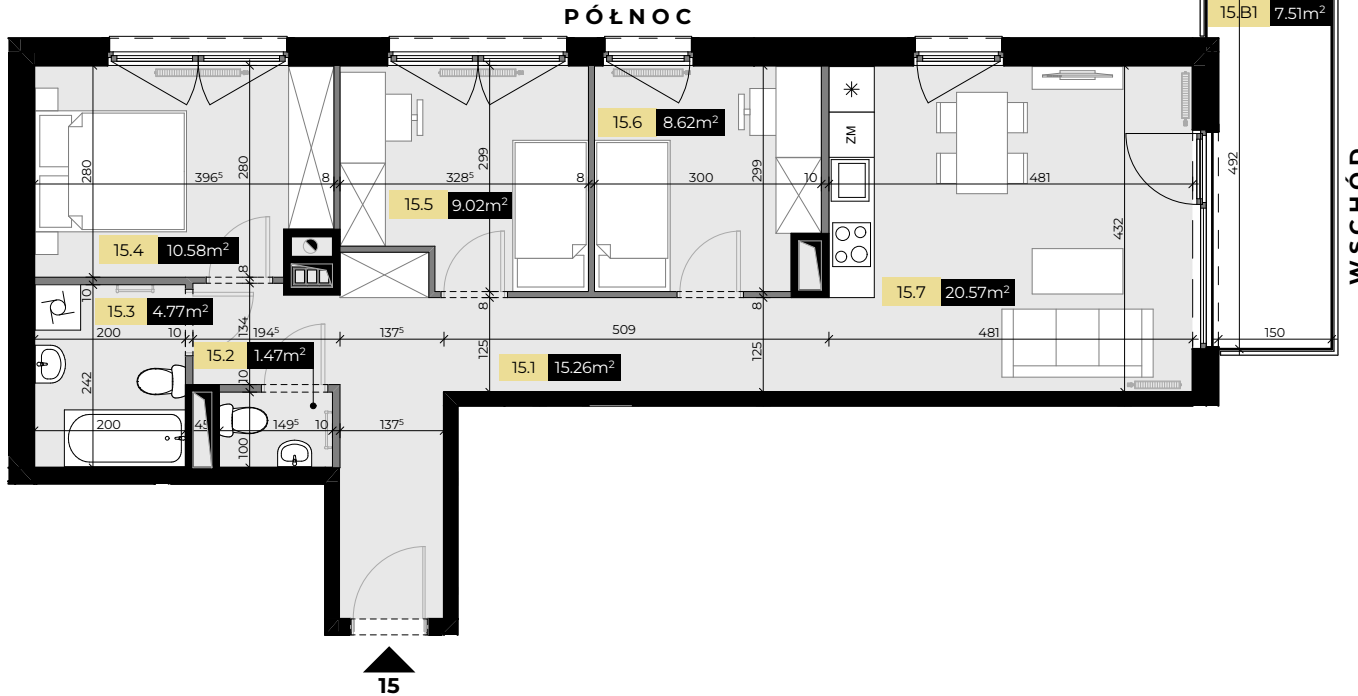
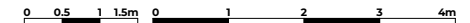
15.1	HOL	15,26 m <sup>2</sup>
15.2	WC	1,47 m <sup>2</sup>
15.3	ŁAZIENKA	4,77 m <sup>2</sup>
15.4	POKÓJ	10,58 m <sup>2</sup>
15.5	POKÓJ	9,02 m <sup>2</sup>
15.6	POKÓJ	8,62 m <sup>2</sup>
15.7	POKÓJ Z ANEKSEM KUCHENNYM	20,57 m <sup>2</sup>
<b>POWIERZCHNIA UŻYTKOWA</b>		<b>70,29 m<sup>2</sup></b>

**ZESTAWIENIE POWIERZCHNI BALKONÓW 15:**

15.B1	BALKON	7,51 m <sup>2</sup>
-------	--------	---------------------

— ŚCIANY DZIAŁOWE, KTÓRE MOGĄ ZOSTAĆ USUNIĘTE

— GRZEJNIKI



Powierzchnia użytkowa mieszkania obliczona zgodnie z normą PN-ISO 9836:2022-07.  
 Niniejsza karta mieszkania oraz wizualizacje nie stanowią oferty w rozumieniu przepisów Kodeksu Cywilnego.  
 Powierzchnie i wymiary mogą ulec niewielkim zmianom wynikającym z realizacji projektu. Wymiary oraz wysokości nie uwzględniają grubości tynków.