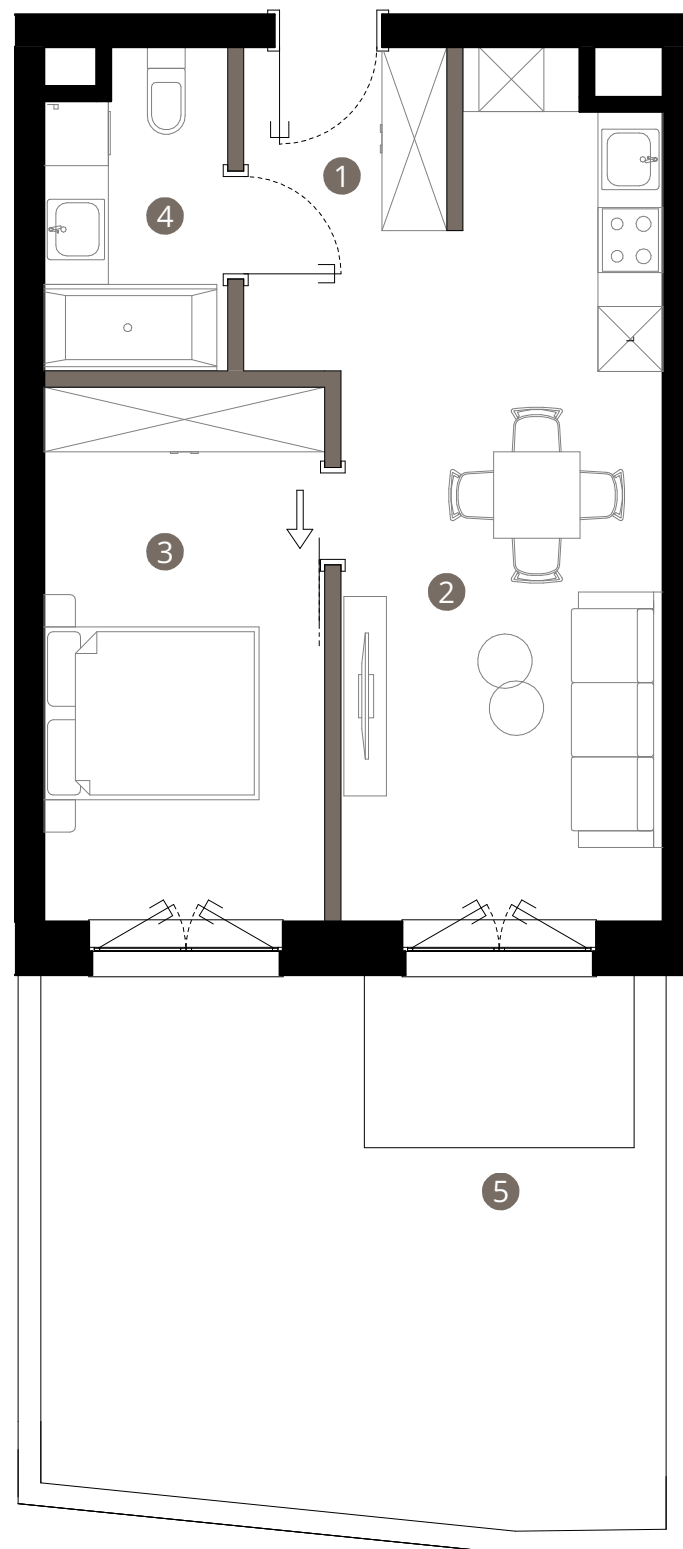


# Mieszkanie nr 15

Powierzchnia wewnętrzna: 45,65 m<sup>2</sup>



# Royal Garden

WILANÓW

## Mieszkanie nr 15 PARTER / KONDYGNACJA 1

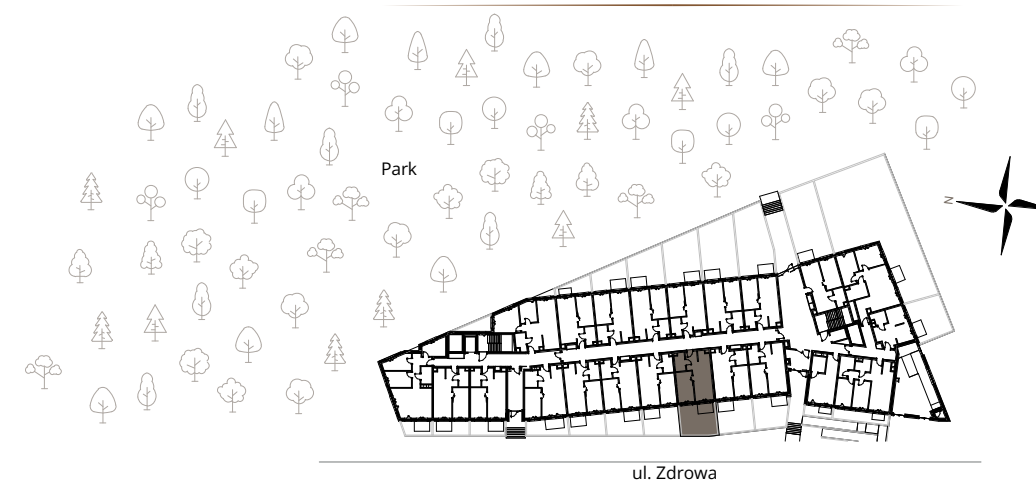
1. KORYTARZ	5,00 m <sup>2</sup>
2. SALON Z ANEKSEM	21,12 m <sup>2</sup>
3. POKÓJ	12,87 m <sup>2</sup>
4. ŁAZIENKA	4,79 m <sup>2</sup>

POWIERZCHNIA UŻYTKOWA MIESZKANIA	43,78 m <sup>2</sup>
POWIERZCHNIA POD ŚCIANKAMI DZIAŁOWYMI	1,87 m <sup>2</sup>
POWIERZCHNIA WEWNĘTRZNA MIESZKANIA	45,65 m <sup>2</sup>
5. OGRÓDEK LOKATORSKI	28,83 m <sup>2</sup>

### BIURO SPRZEDAŻY

ul. Puławska 2,  
02-566 Warszawa

royalgarden@greenhousedevopment.pl  
tel. 667 227 227



0m 1m 2m 3m

Uwaga: rysunek koncepcyjny; wymiary i powierzchnie mogą ulec zmianie. Plan koncepcyjny lokalu i budynku.

— ściany wewnątrz lokalowe nadające się do demontażu

Powierzchnia użytkowa lokalu jest określona na podstawie Rozporządzenia Ministra Rozwoju w sprawie szczegółowego zakresu i formy projektu budowlanego z dnia 11 września 2020r. (Dz. U. z 2020 r, poz. 1609) zgodnie z zasadami zawartymi w Polskiej Normie PN-ISO 9836:2015-12. Powierzchnia sprzedaży (wewnętrzna lokalu) stanowi sumę powierzchni użytkowej lokalu oraz powierzchni pod ścianami działowymi z możliwością ich aranżacji i powierzchni wnek okiennych. Przedstawiona na rzutach aranżacja ma charakter przykładowy, a meblowanie nie stanowi wyposażenia nabywanego lokalu.

[www.greenhousedevopment.pl](http://www.greenhousedevopment.pl)

**GREEN HOUSE**  
development