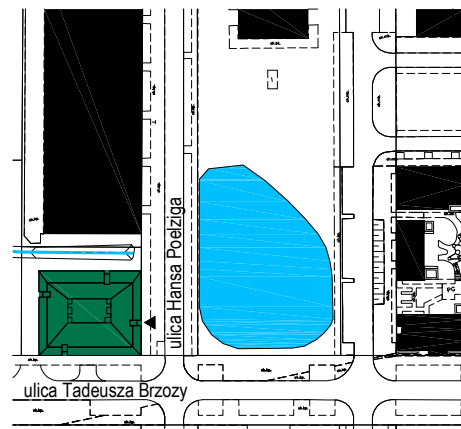
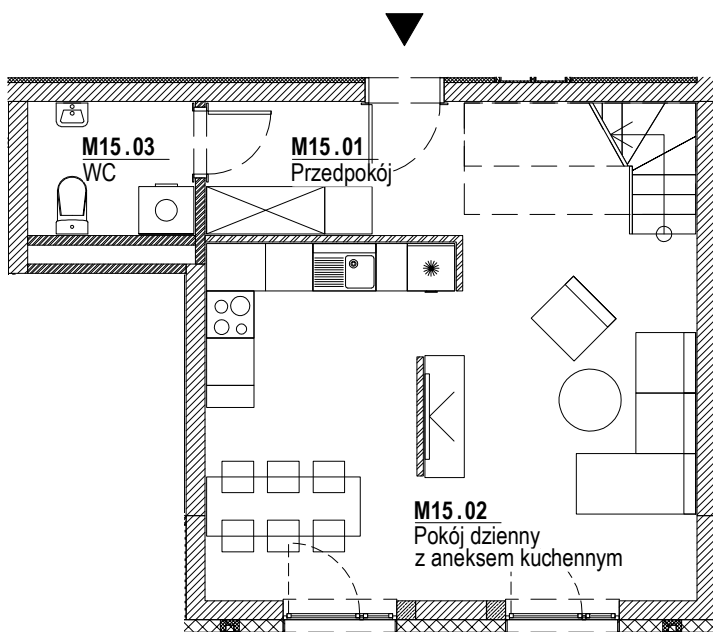


Lilia

Budynek mieszkalny wielorodzinny
na osiedlu Nowe Żerniki
we Wrocławiu, ul. Hansa Poelziga 14
dz. nr 62/48, AM10, obręb Żerniki



M15 2 Piętro | Mieszkanie nr 15 3 pokoje + aneks kuchenny



Lokalizacja budynku



Lokalizacja mieszkania - rzut

ZESTAWIENIE POWIERZCHNI

| Nr | Nazwa | Pow.(m ²) |
|---------------------------|-----------------------------------|-----------------------|
| M15.01 | Przedpokój | 5.42 |
| M15.02 | Pokój dzienny z aneksem kuchennym | 30.89 |
| M15.03 | WC | 3.47 |
| SUMA I p. | | 39.78 |
| SUMA II p. | | 38.49 |
| SUMA CAŁKOWITA M15 | | 78.27 |
| | Taras | 9.70 |

Skala: 1:100



Strona 1/2

UWAGI:

1. Zastrzega się możliwość zmian w układach mieszkań i podanych powierzchniach zgodnie z zapisami umowy przedwstępnej.

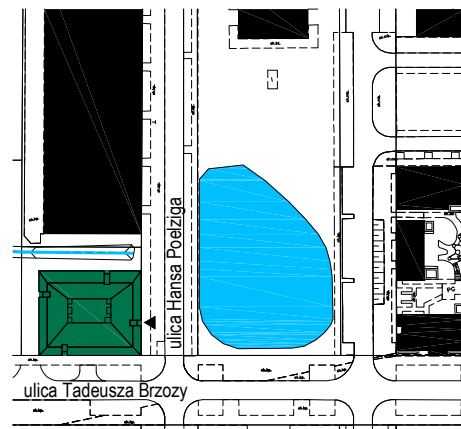
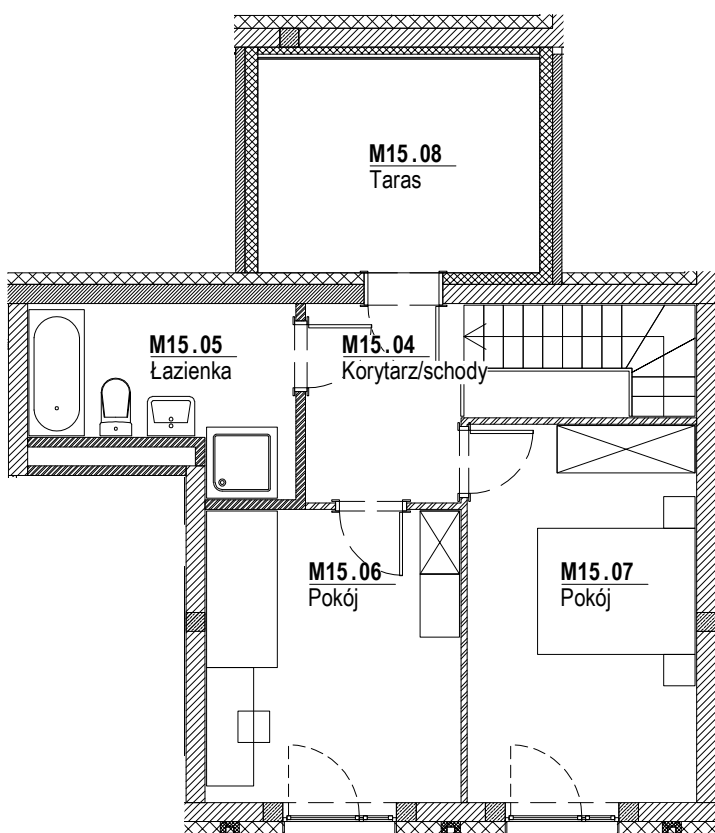
Lilia

Budynek mieszkalny wielorodzinny
na osiedlu Nowe Żerniki
we Wrocławiu, ul. Hansa Poelziga 14
dz. nr 62/48, AM10, obręb Żerniki

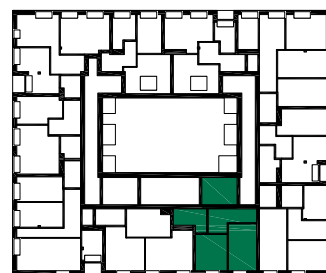


M15 3 Piętro | Mieszkanie nr 15

3 pokoje + aneks kuchenny



Lokalizacja budynku



Lokalizacja mieszkania - rzut

ZESTAWIENIE POWIERZCHNI

| Nr | Nazwa | Pow.(m ²) |
|---------------------------|-----------------|-----------------------|
| M15.04 | Korytarz/schody | 7.73 |
| M15.05 | Łazienka | 6.47 |
| M15.06 | Pokój | 11.15 |
| M15.07 | Pokój | 13.14 |
| SUMA II p. | | 38.49 |
| SUMA I p. | | 39.78 |
| SUMA CAŁKOWITA M15 | | 78.27 |
| M15.08 | Taras | 9.70 |

Skala: 1:100



Strona 2/2

UWAGI:

1. Zastrzega się możliwość zmian w układach mieszkań i podanych powierzchniach zgodnie z zapisami umowy przedwstępnej.